

PICO *Pulse*-Kontaktdosierventil

Der neueste Fortschritt in der präzisen Kontaktdosiertechnologie



Das PICO *Pulse*-Kontaktdosierventil bietet eine präzise Hochgeschwindigkeitsdosierung.

Das PICO *Pulse*[®]-Kontaktdosierventil sorgt für eine schnellere und präzisere Dosierung mit weniger Turbulenz für eine verbesserte Flüssigkeitskonsistenz, Platzierung und Prozesskontrolle. Es dosiert Mikrodosiermengen ab 0,5 nl mit maximal 500 Hz bei einer Einzelimpulsfrequenz von maximal 1500 Hz* – das branchenbeste Gerät seiner Klasse.

Der variable Hub und die individuelle Programmierung der Ventil-Steuerrampen ermöglichen sehr genaue, reproduzierbare Dosiermengen. Die verbesserte Schließzeit, zusätzlich zur schnelleren Vollhub-Öffnungszeit, machen das *Pulse* zu einem der robustesten Piezo-Dosierventile auf dem Markt.

Sein innovativer werkzeugfreier Schnappverschluss ermöglicht das einfache Entfernen mediumberührender Teile für eine schnelle, vereinfachte Bedienung und Instandhaltung. Sein modularer Aufbau und seine austauschbaren Teile ermöglichen die Dosierung einer größeren Vielfalt von Flüssigkeiten mit niedriger und hoher Viskosität. Dies macht es für ein größeres Anwendungsspektrum einsetzbar und passt sich den wechselnden Dosieranforderungen in Ihrem wachsenden Unternehmen optimal an.

Eigenschaften

- Die einzigartig gestaltete Nadeladapter-Baugruppen für schnelle und hochpräzise Kontaktdosierung mit einer Vielzahl von Dosiernadeln.
- Austauschbarer, modularer Aufbau für eine bessere Konfigurierbarkeit.
- Werkzeugfreier Schnappverschluss für das einfache Entfernen der materialführenden Bauteile.
- Variabler Hub für genaue Dosierkontrolle.
- Dosiert Kleinstmengen ab 0,5 nl.
- Dosiert mit maximal 1000 Hz bei einer Einzelimpulsfrequenz von maximal 1500 Hz.*

*Mit bestätigten angepassten Parametern.

Vorteile

- Tragen Sie extrem kleine Punkte und klar definierte Linien mit präziser Kontrolle der Start- und Endpunkte auf.
- Hochpräzise, wiederholgenau und schnelle Kontaktdosierung.
- Fähigkeit des Hochgeschwindigkeitsbetriebs.
- Ideal für kritische Liniendosierungen.
- Der werkzeugfreie Schnappverschluss ermöglicht eine schnelle, einfache Bedienung und reduziert Ausfallzeit.
- Verbesserte thermische Stabilität des Ventils sichert auch die Stabilität der Viskosität des Mediums.



Dosiert Kleinstmengen ab 0,5 nL.



Werkzeugfreier Riegel vereinfacht die Wartung und reduziert somit die Ausfallzeiten.

Artikel-Nr.	Beschreibung
7362059	PICO <i>Pulse</i> Kontaktdosierventil
7366526	PICO <i>Pulse</i> XP Kontaktdosierventil



mehr Infos

Spezifikationen

Eigenschaften	Produkt
Größe	22,0 _B x 120,0 _H x 75,0 _L mm (0,87 _B x 4,72 _H x 2,92 _L ")
Gewicht	Mit Düsenadapter / mit Kabel: 538 g (19,0 oz) Mit Düsenadapter / ohne Kabel: 376 g (13,3 oz) Ohne Düsenadapter / mit Kabel: 524 g (18,5 oz) Ohne Düsenadapter / ohne Kabel: 362 g (12,8 oz)
Max. Materialdruck	35 bar (500 psi)
Materialeingang	M5
Halterung	M4 x 0,7
Ventilsitz	303 Edelstahl oder PEEK*
Kugel und Dichtsitz	Keramik
Heizkörper	Aluminium
Düsenadapter Kit	303 Edelstahl
Zertifizierungen	CE, UKCA, WEEE, TUV konform
Garantie	1 Jahr, beschränkt

*Polyetheretherketon

Automatisierte Dosiersysteme

Automatisierte Dosiersysteme von Nordson EFD bieten marktführende Wiederholungen und Genauigkeit beim Platzieren und Auftragen von Flüssigkeiten. Spezialisierte Dosiersoftware vereinfacht den Aufbau und die Programmierung. Sie erhalten optimierte Dosierergebnisse durch einen Laser-Höhensensor und Smart Vision- und CCD-Kameras.

Fragen Sie nach einer Prozessevaluierung

Kontaktieren Sie Nordson EFD um ein komplettes PICO Piezoelektrisches Jet-Dosiersystem zu konfigurieren, welches genau auf Ihre speziellen Anwendungen abgestimmt ist, mit:

- Einer detaillierten Prozessauswertung von erfahrenen Fachleuten in einem unserer weltweiten Anwendungslaboren.
- Herstellung von Musterteilen zur Bewertung der Qualität und zur Bestätigung der Machbarkeit vor dem Kauf einer Anlage.

Das komplette System benötigt ein PICO Pulse Ventil, PICO Touch Controller (Steuereinheit) und Flüssigkeitstank.

PICO Touch Controller

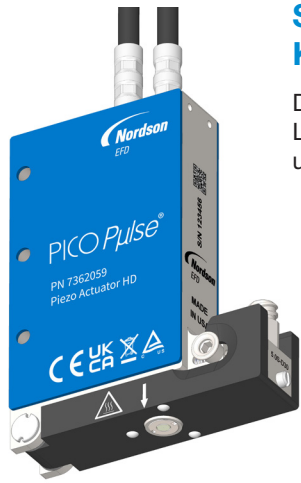
Der Touch Controller verwendet eine intuitiv zu bedienende Touchscreen Oberfläche um das Setup und den Betrieb erheblich zu vereinfachen, z. B. während der genauen Einstellung der Parameter wie Öffnungs- oder Schließzeit.

- Stellt die Betriebstemperatur des Ventils ein.
- Einstellung der Dosierleistung. Wählen Sie die voreingestellten Rampenprofile oder nutzen Sie benutzerdefinierte Profile.
- Betrachten oder ändern Sie alle Controllereinstellungen.



PICO Pulse Technologie

Konfigurieren Sie Ihr modulares, austauschbares PICO Pulse-Kontaktdosierventil in fünf einfachen Schritten.



Schritt 1: Wählen Sie den Piezoaktor für die Kontaktdosierung, Artikel-Nr. 7362059.

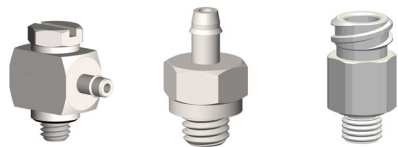
Das Ventil bietet für die Installation der Nadeladapter-Baugruppen drei Löcher im Heizblock. Die Löcher sind mit Gewindeeinsätze verstärkt, um das Risiko der Gewindebeschädigung zu reduzieren.

Schritt 2: Wählen Sie Ihre medienführende Baugruppe

Um den anspruchsvollen Anforderungen Ihrer Anwendung gerecht zu werden ist eine breite Palette von Ventilsitzen mit flacher Düse und einem Düsendurchmesser von 50-600 Mikrometer und Dichtsitzgeometrien von Typ D und E erhältlich. Für reaktive z.B. anaerob aushärtende Klebstoffe, stehen Ventilsitze mit fluidführenden Bauteilen aus PEEK*-Kunststoffen zur Verfügung.

Seriennummern erleichtern das Identifizieren passender Sets von Kartuschen und Flüssigkeitssteuerbaugruppen. Eingeztete Konturen machen es einfach, die Kartuschen und Flüssigkeitssteuerbaugruppen, für die optimale Leistung, schnell und genau auszurichten.

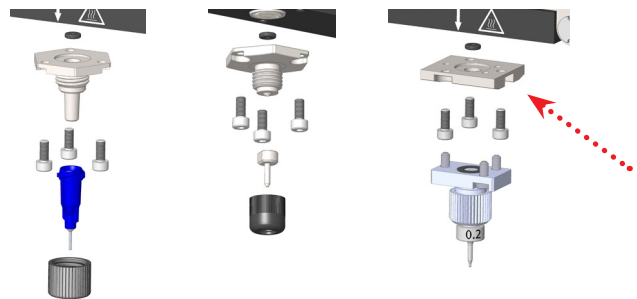
*Polyetheretherketon



Schritt 3: Wählen Sie Ihr Materialeingangsfitting

Wählen Sie aus einer Auswahl zur Verfügung stehender Flüssigkeitsanschlüsse einschließlich Luer Lock, Schlauchtüllen und Schneidringverschraubungen zur Abstimmung mit dem ausgewählten Flüssigkeitsbehälter.

Nordson EFD bietet eine komplette Auswahl von Behältern in den Größen von 3cc bis 70cc Optimum® Kartuschen und Tanksysteme.



Schritt 4: Wählen Sie Ihren Nadeladapter

Es stehen drei einzeln konstruierte Nadeladapter für EFD Standardnadeln, Spezialnadeln, Standard Luer-Lock-Nadel, DL Technologie Präzisionsnadeln und weitere Nadel-Adapter-Kits zur Verfügung.



Schritt 5: Wählen Sie Ihr Verbindungskabel zum Anschluss an den PICO® Touch™ Controller

Wählen Sie ein 0,6 m, 2 m, 6 m, oder 9 m Verbindungskabel-Set das ein Strom- und Datenkabel beinhaltet.

Überschreiten Sie nicht die maximale Länge des Verlängerungskabels von 9 m (30ft). Andernfalls wird die Kommunikation zwischen Ventil und Controller beeinträchtigt.



PICO *Pulse* austauschbare Systembauteile

Teilliste (nur austauschbare Komponenten). Kontaktieren Sie EFD für eine komplette Liste aller verfügbaren Teile.

PICO *Pulse* Ventilsitz für Flachdüsen

Ein Nordson EFD Anwendungsspezialist hilft Ihnen, die beste medienführende Baugruppe für die optimale Dosierleistung auszuwählen.



Standard Ventilsitz



PEEK Ventilsitz

Standarddüse Artikel-Nr.	PEEK Düse Artikel-Nr.	Beschreibung	Düsendurchmesser	Geometrie	Kugelgröße
7362574	7363321	Ventilsitz	50 µm	E	3.0S
7362575	7363322	Ventilsitz	100 µm	D	3.0S
7362576	n/a	Ventilsitz	200 µm	D	3.0S
7362577	7363324	Ventilsitz	50 µm	E	5.0S
7362578	7363325	Ventilsitz	100 µm	E	5.0S
7362579	7363326	Ventilsitz	150 µm	E	5.0S
7362580	7363327	Ventilsitz	300 µm	E	5.0S
7362581	7363328	Ventilsitz	100 µm	D	5.0S
7362582	7363329	Ventilsitz	150 µm	D	5.0S
7362583	n/a	Ventilsitz	200 µm	D	5.0S
7362584	7363331	Ventilsitz	300 µm	D	5.0S
7362585	7363332	Ventilsitz	400 µm	D	5.0S
7362586	7363333	Ventilsitz	600 µm	D	5.0S

Materialanschlüsse



Artikel-Nr.	Beschreibung
7362606	Anschluss: M5 x Luer-Lock-Buchse, gerade, PEEK (inklusive Viton® O-Ring) 7361303: O-Ringe: 5 x 1 mm, Viton, braun, 10 Stück 7361681: O-Ringe: 5 x 1 mm, Perfluorelastomer (FFKM), schwarz, 3 Stück
7363340	Anschluss: M5 x Luer-Lock-Buchse, gerade, PEEK (inklusive FFKM O-Ring) 7361303: O-Ringe: 5 x 1 mm, Viton, braun, 10 Stück 7361681: O-Ringe: 5 x 1 mm, Perfluorelastomer (FFKM), schwarz, 3 Stück
7020669	Anschluss, M5 x 3/32 ID Schlauchtülle, Edelstahl
7020671	Anschluss, M5 x 1/8 ID Schlauchtülle, Edelstahl
7020673	Anschluss, M5 x 1/8 ID Schlauchtülle, Edelstahl, abgewinkelte Ausführung
7361498	Bausatz, Anschluss, M5, außen-innen, Verlängerung, 35 mm, Edelstahl

Zubehör



Artikel-Nr.	Beschreibung
7361295	Ventil-Reinigungs-Kit (enthält Pinsel, Wattestäbchen, Mini-Reibbahnen und eine Lupe)
7361630	Entriegelungstool (öffnet den Heizkörper am PiezoAktor Grundkörper; nützlich für Installationen mit begrenztem seitlichen Zugang zum Ventil)

Nadeladapter-Kits



Artikel-Nr.	Beschreibung
7362028	Luer-Lock Nadeladapter-Kit für EFD Standard Dosiernadeln
7362030	DL-Technologie-Nadeladapter-Kit
7361969	Spezialplatten-Adapter-Kit für Altzubehör

Ventil Verbindungskabel



Artikel-Nr.	Beschreibung
7361298	Bausatz, Verbindungskabel, Ventil, 2 m (6.6 ft)
7361299	Bausatz, Verbindungskabel, Ventil, 6 m (19.7 ft)
7361300	Bausatz, Verbindungskabel, Ventil, 9 m (29.5 ft)



EFD

Für Nordson EFD Verkaufs- und Kundendienst in mehr als 40 Ländern wenden Sie sich bitte an Nordson EFD oder gehen auf www.nordsonefd.com/de.

Deutschland/Österreich

+49 89 2000 338 600; info.de@nordsonefd.com

Schweiz

+41 (0) 81-723-4747; info.ch@nordsonefd.com

Global

+1-401-431-7000; info@nordsonefd.com

Viton ist eine registrierte Handelsmarke von E.I. DuPont.
©2025 Nordson Corporation v022725