

Siringhe per Applicazioni Bovine

Soluzioni a dose singola e multipla per mucche



Le siringhe di dosaggio Dial-A-Dose consentono di selezionare l'esatto dosaggio.



Opzioni a più ugelli per applicazioni bovine



Disponibili nelle varianti a singola e a multipla dose.

Nordson EFD offre un'ampia gamma di siringhe di dosaggio da utilizzare nel trattamento di vacche e altri animali.

Disponibili per applicazioni a singola e a multipla dose, le siringhe di dosaggio monouso EFD per la salute degli animali sono utilizzate per il confezionamento di farmaci, integratori e un'ampia varietà di creme, gel e paste per bovini.

Per l'utilizzo multidose, le siringhe Dial-A-Dose® di EFD offrono una soluzione innovativa e personalizzabile per adattare le dosi in base alla dimensione dell'animale, al programma del trattamento e ad altri requisiti. Un anello integrato nel sistema consente di impostare e somministrare la dose corretta e di risigillare la siringa in modo sicuro fino alla successiva somministrazione.

Le siringhe intramammarie per il trattamento della mastite bovina sono disponibili in quattro formati. Ognuna di esse è dotata di un cappuccio a rottura per l'inserimento completo o parziale nel capezzolo, rendendo le siringhe EFD più sicure per l'animale.

Sono disponibili anche stantuffi monopezzo e a due pezzi senza meccanismo di bloccaggio.

Las jeringas Dial-A-Dose envasan de forma segura productos farmacéuticos veterinarios, suplementos nutricionales y otros productos bovinos. Están disponibles en volúmenes de 6cc a 100cc.

Caratteristiche

- Ampia gamma di dimensioni e ugelli
- Serbatoi dotati di ventilazione con supporto per un facile riempimento
- Cappuccio speciale a rottura per il trattamento sicuro delle mastiti

Vantaggi

- Dial-A-Dose permette ai veterinari e ai proprietari di animali di eseguire la somministrazione, richiudere la siringa e risparmiare il medicinale per la dose successiva
- L'anello di bloccaggio garantisce l'erogazione della quantità corretta
- La ripetizione della somministrazione della dose risulta più rapida e semplice rispetto ad altre siringhe
- Ugelli diversi per la facile erogazione di materiali di varia viscosità per applicazioni orali e topiche



maggiori
informazioni

Nordson
EFD

Sistemi di Siringhe per Applicazioni Bovine

SISTEMI DI SIRINGHE PER BOVINI

Le siringhe sono dotate di ugello stampato integrato. Stantuffi e cappucci da ordinare separatamente. I cappucci bianchi sono stampati in LDPE.

Stile Ugello: Rastremato Sottile 1/16" DI x 1-1/18" Lunghezza

Parte #	Dimensioni	Materiale	Colore	Cappuccio	Dial-A-Dose	Monopezzo	A Due Pezzi
7660277	6cc	PE	Bianco	7660194	—	7660292	—
7022846	15cc	PE	Bianco	7660194	7660343	7660329	7660333

Stile Ugello: Standard per Uso Orale 3/16" DI x 1-13/32" Lunghezza

Parte #	Dimensioni	Materiale	Colore	Cappuccio	Dial-A-Dose	Monopezzo	A Due Pezzi
7660313	15cc	PE	Bianco	7660198	7660343	7660329	7660333
7660399	32cc	PE	Bianco	7660198	7660452	—	7660436
7660571	100cc	PP	Trasparente	7660198	7660580	—	7660581

Stile Ugello: Medio per Uso Orale 9/32" DI x 1-13/32" Lunghezza

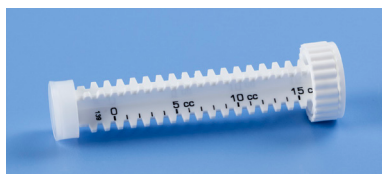
Parte #	Dimensioni	Materiale	Colore	Cappuccio	Dial-A-Dose	Monopezzo	A Due Pezzi
7660419	32cc	PE	Bianco	7660207	7660452	—	7660436
7660482	34cc	PE	Bianco	7660207	7660452	—	7660436

Stile Ugello: Largo per Uso Orale 13/32" DI x 1-5/16" Lunghezza

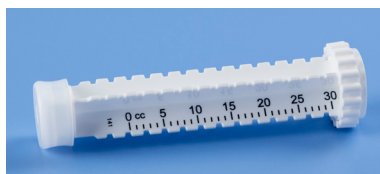
Parte #	Dimensioni	Materiale	Colore	Cappuccio	Dial-A-Dose	Monopezzo	A Due Pezzi
7660522	60cc	PE	Bianco	7660191	7660538	—	7660528
7660553	80cc	PE	Bianco	7660191	—	—	7660938
7660572	100cc	PE	Bianco	7660191	7660580	—	7660581

Stantuffo standard Multi-Dose

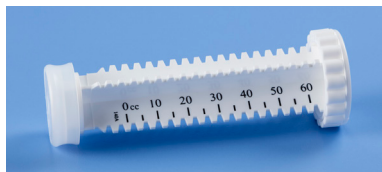
Scegliere uno stantuffo Dial-a-Dose per una multi-dose su misura. Le tacche di misurazione sono mostrate di seguito come esempio. Sono disponibili colori e calibrazioni personalizzate.



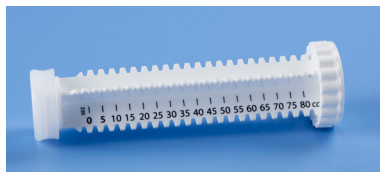
Stantuffo Dial-A-Dose 15cc



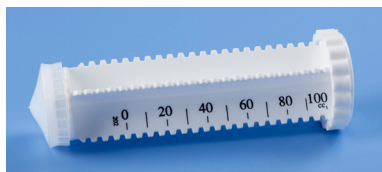
Stantuffo Dial-A-Dose 30cc



Stantuffo Dial-A-Dose 60cc



Stantuffo Dial-A-Dose 80cc



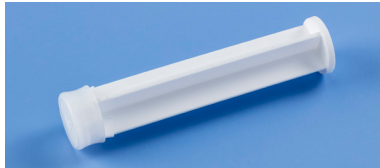
Stantuffo Dial-A-Dose 100cc

Stantuffi standard monopezzo e a due pezzi

Usate uno stantuffo monopezzo o a due pezzi quando non sono richieste dosi misurate. Gli stantuffi monopezzo sono dotati di guarnizioni interamente prodotte a stampo, mentre gli stantuffi a due pezzi offrono maggiore flessibilità per essere usati con diversi tipi di fluido. Entrambi i modelli si ritraggono facilmente per eliminare gocciolamenti o strascichi di materiale, e massimizzare l'uso del prodotto.



Stantuffo monopezzo



Stantuffo a due pezzi



EFD

EFD è presente in oltre 40 paesi con reti di vendita e assistenza. Per maggiori informazioni, visitare il sito www.nordsonefd.com/it.

Italia

+39 02.216684456; italia@nordsonefd.com

Global

+1-401-431-7000; info@nordsonefd.com

©2024 Nordson Corporation v120624