

Guide Rapide de Montage

Les manuels Nordson EFD sont également disponibles en format PDF sur www.nordsonefd.com/fr

Montage rapide en 13 étapes

Suivez ces points pour mettre en marche votre doseur Ultimus.



Déballage de l'Appareil / Garantie

1

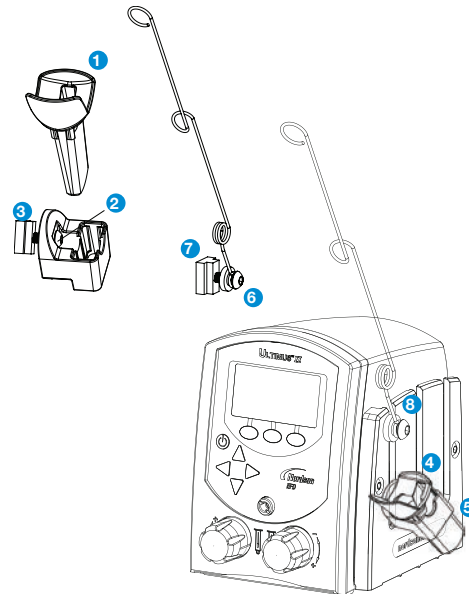
- Déballage de l'appareil.
- Le moment est venu d'activer votre garantie de cinq* ans. Veuillez enregistrer votre garantie en ligne sur le site Internet www.nordsonefd.com/warranty/five-no-fault.

*Deux ans en Asie

Installation du Support de Seringue

2

- Otez le fourreau en plastique du support de seringue. 1
- Desserrez l'écrou de 6 mm du T de fixation. 2
- Faites coulisser le T de fixation dans une des rainures de fixation, sur l'un des deux côtés du doseur. 3
- Serrez l'écrou de 6 mm pour fixer le support de seringue au boîtier du doseur. 4
- Insérez le fourreau en plastique dans le support de seringue. 5
- Desserrez l'écrou du T de fixation du support de tuyau d'arrivée d'air. 6
- Faites coulisser le T de fixation dans une des rainures de l'appareil. 7
- Serrez l'écrou pour fixer le support de tuyau d'arrivée d'air à l'appareil. 8



Branchement Electrique

3

- Connectez le raccord électrique au pack électrique. L'appareil est livré avec un ensemble d'adaptateurs pour les différents standards internationaux. Sélectionnez celui qui vous concerne.
- Connectez le cordon d'alimentation au panneau arrière du doseur Ultimus.
- Branchez à la source d'alimentation électrique et actionnez le bouton.
- Marche/ Arrêt sur le panneau avant du doseur.

... Cordon
d'alimentation



Branchement de la Pédale de Commande

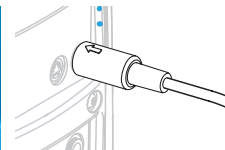
4

Le doseur Ultimus est piloté avec une pédale de commande fournie.

- Connectez le cordon d'alimentation au panneau arrière du doseur Ultimus.

Pédale de commande . . .

Flèche vers le haut



N. B. : Flèche du cordon d'alimentation électrique vers le haut.

Raccord d'Arrivée d'Air Comprimé

5

N.B. : La garantie s'applique uniquement si un air propre, sec et filtré est utilisé. Si ce n'est pas le cas, commandez un filtre régulateur et déshumidificateur 5 microns (Réf. 7002002).

- Connectez le tuyau au raccord d'arrivée d'air (panneau arrière du doseur Ultimus).
- Connectez l'autre extrémité du tuyau à l'alimentation en air comprimé de l'atelier.

Pour tous les doseurs de la Série Ultimus, réglez l'alimentation en air comprimé entre 5,5 et 7 bars.



Arrivée d'air . . .

Raccord de Sortie d'Air Comprimé

6

- Connectez l'adaptateur Nordson EFD au port de sortie d'air comprimé situé sur le panneau avant de l'appareil et tournez pour verrouiller.



Sortie d'air comprimé . . .
Panneau avant

Connexion des Seringues et Aiguilles

7

- Vissez d'1/4 de tour une seringue industrielle Nordson EFD remplie du produit à déposer à un adaptateur de seringue Nordson EFD.
- Remplacez le bouchon bleu par une aiguille de dépose Nordson EFD.



Reportez-vous au Manuel Utilisateur pour connaître les techniques de remplissage des seringues.



Sélection du Mode Temporisé

8

Lors de la 1ère mise en service, la page d'accueil du doseur Ultimus affiche automatiquement le mode TEMPO. Par la suite, le doseur reste sur le dernier mode utilisé.

- Vous pouvez vérifier le mode sélectionné : en haut à gauche de l'écran sera affiché TEMPO, ENSEIGNER, CONTINU ou MEMOIRE.
- Si nécessaire, en mode ENSEIGNER ou CONTINU retournez à la page d'accueil en appuyant sur TEMPO, en bas à droite de l'écran.
- Appuyez sur MENU pour retourner à la page d'accueil en mode MEMOIRE.

Mode
Temporisé



Menu ...

Voir le guide des icônes Ultimus, inclus avec votre système de dosage, si vous travaillez en Chinois, Japonais ou Coréen. Exemples d'icônes :

... (Tempo) — (Continu) ≡ (Enseigner) [] (Menu) [X] (Selec) [] (Home)

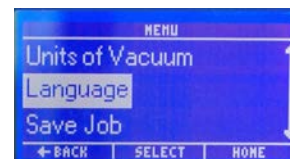
Sélection des Paramètres d’Affichage

9

Le doseur Ultimus est réglé avec des paramètres par défaut pour l’affichage des langues (en anglais), de la pression de l’air comprimé (psi) et de l’aspiration (inH₂O). Passez à l’étape #10 si ces paramètres vous conviennent.

Sinon, suivez les points suivants pour changer les paramètres :

- Depuis la page d’accueil, appuyez sur MENU.
- Utilisez la flèche du bas pour définir la LANGUE ou les UNITES.
- Appuyez sur SELEC.
- Pour sélectionner la langue et les unités de la pression ou de l’aspiration, utilisez la flèche du bas.
- Appuyez de nouveau sur SELEC pour effectuer le changement et retourner à la page d’accueil.



Réglage du Temps de Dépose

10

Le doseur Ultimus est livré avec toutes les valeurs réglées à 0. Pour régler le temps de dépose, suivez les étapes suivantes :

- Commencez en mode TEMPO.
- Utilisez les flèches de droite et de gauche pour sélectionner un seul chiffre dans la colonne temps.
- Utilisez les flèches du haut et du bas pour sélectionner le temps.



Réglage de la Pression

11

Réglez la pression de l'air avec le régulateur de pression d'air (bouton en haut à gauche).

- Réglez la pression de l'air avec le régulateur de pression d'air (bouton en haut à gauche).
- Tournez le bouton dans le sens des aiguilles d'une montre jusqu'à obtenir la pression désirée.
- Poussez le bouton pour verrouiller les réglages.



• • • Régulateur pression d'air

Réglage de l'Aspiration

12

Lors des premiers réglages, nous vous recommandons de maintenir le paramètre d'aspiration à 0,0 inH₂O. Par la suite, réglez l'aspiration en utilisant le régulateur de dépression (bouton en bas à droite).

- Tirez le bouton du régulateur de dépression d'air vers vous pour le déverrouiller.
- Tournez le bouton dans le sens des aiguilles d'une montre jusqu'à obtenir l'aspiration désirée.
- Poussez le bouton pour verrouiller les réglages.



Régulateur de • • • dépression d'air

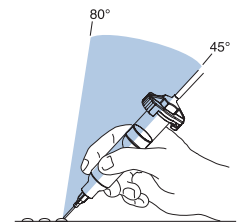
Dosage

13

- Purgez l'aiguille de dépose. En mode CONTINU, appuyez sur la pédale de commande.
- Retournez au mode TEMPO.
- Pressez une fois la pédale de commande pour déclencher le cycle de dépose.



Tenez l'aiguille à 45° pour réaliser les déposes.



Quelques Conseils

- Il y a trois paramètres principaux pour régler le doseur de fluide haute précision : temps de dépose, pression et aspiration (venturi). Faites varier un seul paramètre à la fois, avec de faibles variations, pour obtenir le résultat désiré.
- Autre paramètre important : l'aiguille de dépose. Choisissez l'aiguille en fonction du type de dépose. Souvenez-vous qu'une aiguille de petit diamètre nécessite une forte pression et un temps long. Essayez plusieurs types d'aiguilles sans changer les paramètres de pression ni de temps pour observer les résultats.
- Les aiguilles coniques réduisent le niveau de pression dont vous avez besoin pour déposer des produits épais. Elles évitent aussi la formation de goutte à la fin du cycle de dépose.
- Utilisez un piston Nordson EFD SmoothFlow™ pour empêcher les fuites de produit. Le piston permet également de remplir la seringue, de déposer et de manipuler les produits proprement, sans danger et avec une grande précision.
- Évitez les fortes pressions (ex. 5 bars) avec des temps très courts de dépose (inférieurs à 0,01 s.). Le réglage idéal combine la pression de l'air et la taille de l'aiguille pour une dépose sans éclaboussure ni temps de dépose trop long.
- Les réglages intégrant un temps de dépose relativement longs donnent généralement les meilleurs résultats.



Pour une assistance technique et commerciale dans plus de 40 pays, contactez Nordson EFD ou visitez www.nordsonefd.com/fr.

France, Dosage 2000
+33 (0) 1 30 82 68 69
dosageinfo@nordsonefd.com

Suisse
+41 (0) 81 723 47 47; info.ch@nordsonefd.com

Benelux
00800 7001 7001; benelux@nordsonefd.com

Canada
800-556-3484; canada@nordsonefd.com

Global
+1-401-431-7000; info@nordsonefd.com

©2020 Nordson Corporation 7028812 v030320

