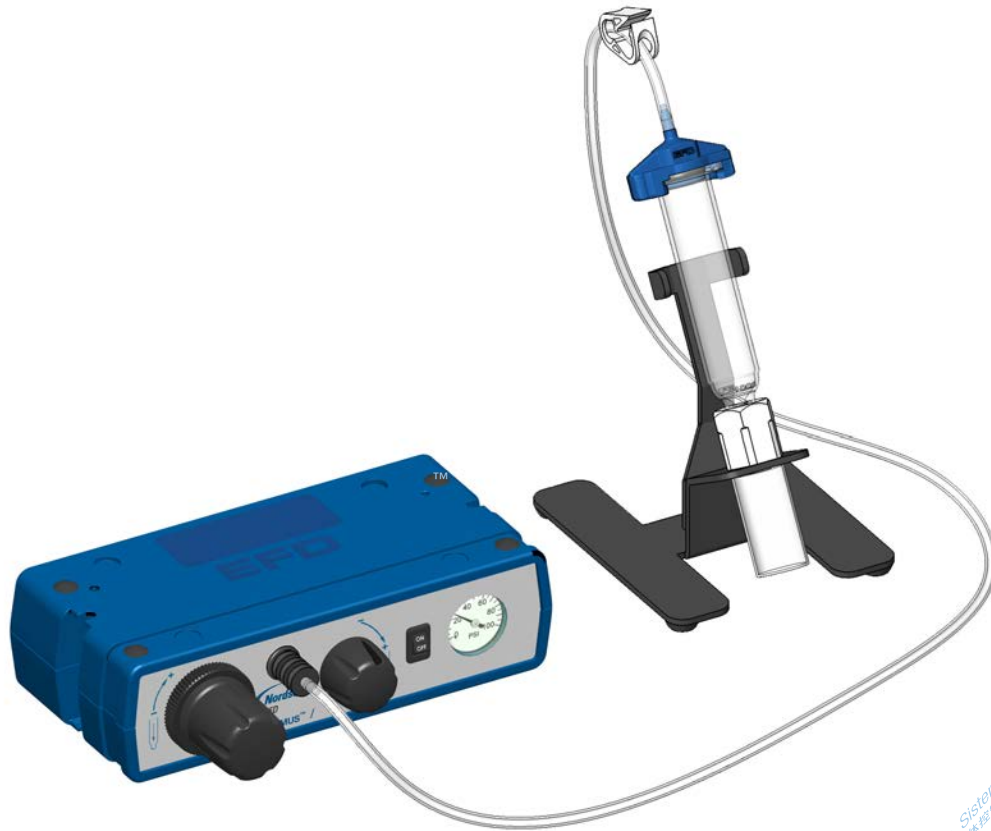


Sistema de Dosificação Performus I

Guia de Início Rápido



Também estão disponíveis
ficheiros eletrónicos em pdf dos
manuais da Nordson EFD no site
www.nordsonefd.com/pt

Nordson
EFD

Desembale o equipamento . Este é o momento apropriado para ativar a garantia no site www.nordsonefd.com/warranty/dispensers/one.

- 1.** **NOTA:** Para manter válida a garantia é indispensável que o ar seja filtrado limpo e seco. Se o seu fornecimento de ar não é filtrado, peça o filtro/regulador de cinco microns (P/N 7002002).

Ponha o botão de regulação do regulador do ar a zero (0).

Conete um extremo da mangueira de ar ao Performus™; conete o outro ao fornecimento de ar da planta a pressão ao fornecimento de ar de 5,5–7,0 bar (80–100 psi).

- 2.** Conete a ficha consistente ao local da corrente ao eliminador.

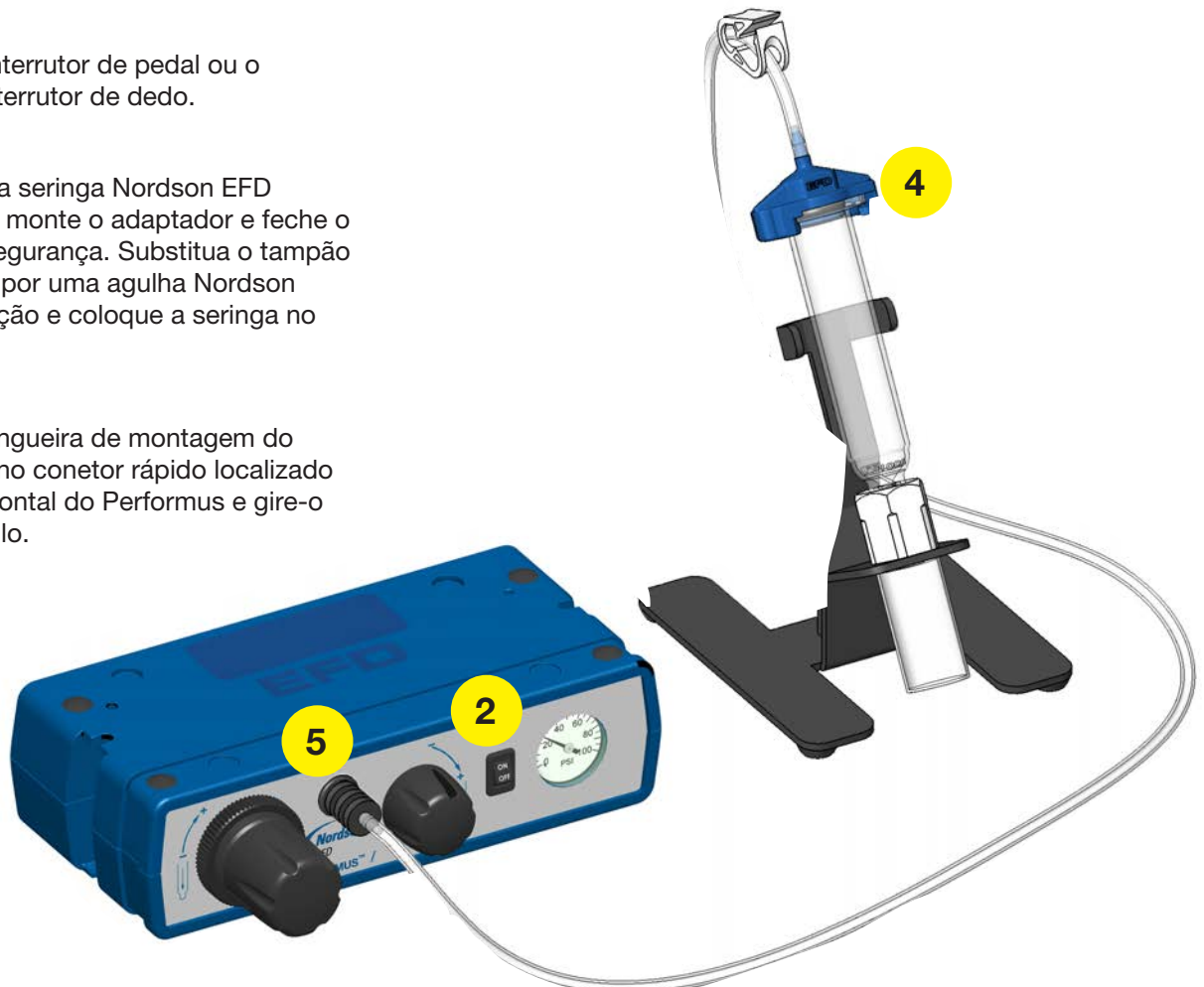
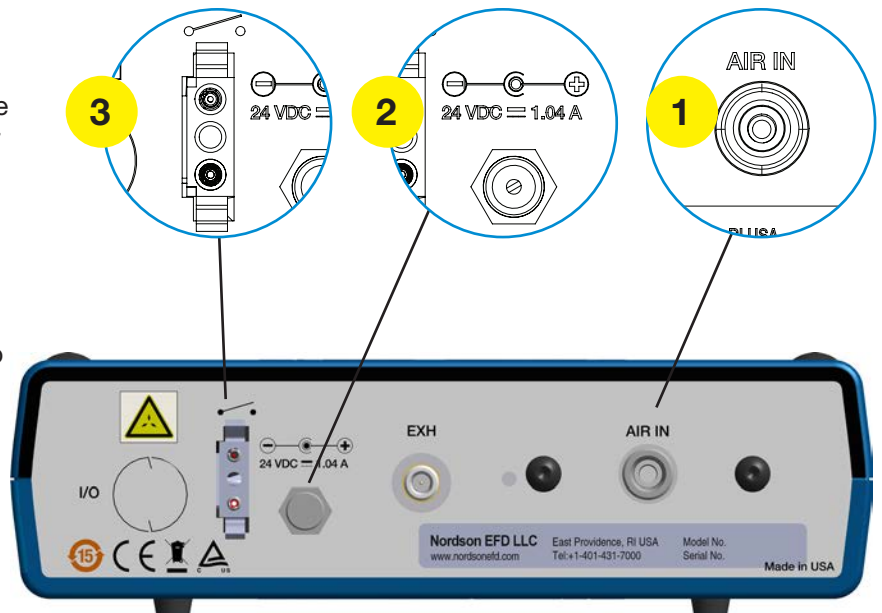
Ligue o cabo de alimentação ao Performus e ligue a ficha à fonte de energia das instalações.

Carregue no botão de alimentação no painel frontal.

- 3.** Conete o interruptor de pedal ou o opcional interruptor de dedo.

- 4.** Conete uma seringa Nordson EFD preencha e monte o adaptador e feche o botão de segurança. Substitua o tampão de entrada por uma agulha Nordson de dosificação e coloque a seringa no suporte.

- 5.** Insira a mangueira de montagem do adaptador no conector rápido localizado no painel frontal do Performus e gire-o até segurá-lo.



6. Abra o grampo de segurança. Pressione e segure o pedal pelo tempo restante desta preparação.

7. Apoiando a ponta sobre o papel (superfície de prova), LENTAMENTE gire o botão regulador de ar no sentido dos ponteiros do relógio, até que o fluido comece a sair da ponta.

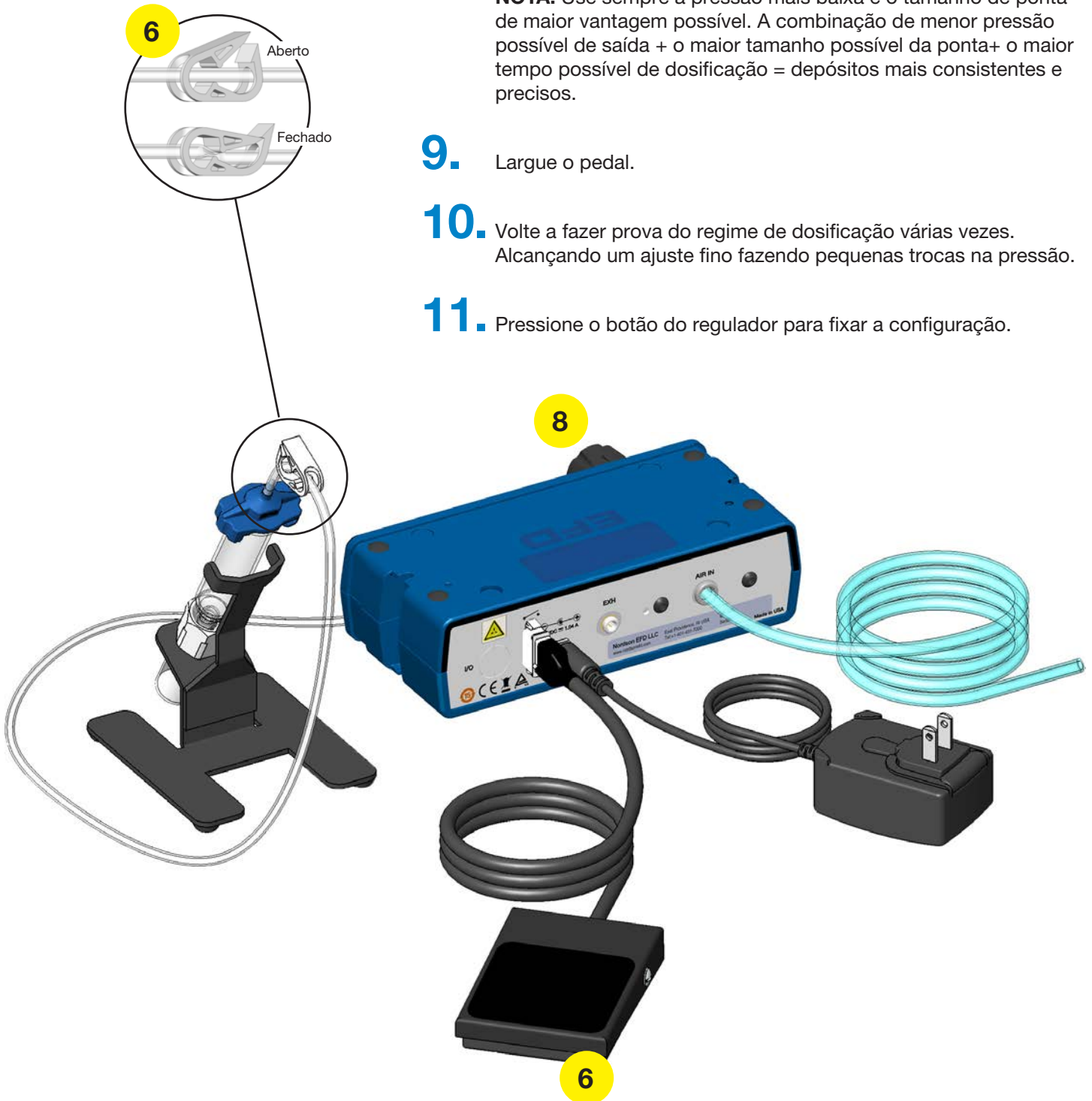
8. Siga colocando a pressão de ar até começar a deitar o fluido de fluxo de dosificação desejado.

NOTA: Use sempre a pressão mais baixa e o tamanho de ponta de maior vantagem possível. A combinação de menor pressão possível de saída + o maior tamanho possível da ponta+ o maior tempo possível de dosificação = depósitos mais consistentes e precisos.

9. Largue o pedal.

10. Volte a fazer prova do regime de dosificação várias vezes. Alcançando um ajuste fino fazendo pequenas trocas na pressão.

11. Pressione o botão do regulador para fixar a configuração.





Para vendas e serviços Nordson EFD em mais de 40 países, contacte EFD ou consulte o nosso site www.nordsonefd.com/pt.

Brasil

+55 11 4195 2004 r. 281/284; brasil@nordsonefd.com

Portugal

+351 22 961 94 00; portugal@nordsonefd.com

Global

+1-401-431-7000; info@nordsonefd.com

O desenho de onda é uma marca registrada da Nordson Corporation.
©2021 Nordson Corporation 7363460 v012521