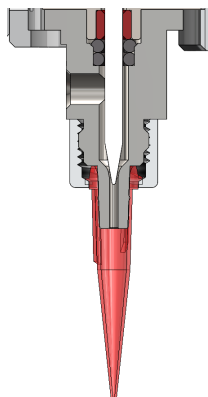


Válvula de Aguja Serie xQR41V

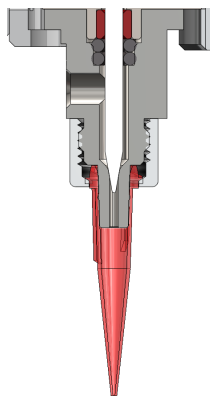
Sistema de Válvula de Aguja para un control de fluidos preciso y consistente



El xQR41V se puede usar con cualquier punta de dispensación de Nordson EFD para aplicar una amplia gama de fluidos.



Válvula cerrada



Válvula abierta

Con una tecnología exclusiva QR (Quick Release), un 60% más pequeña que el modelo original 741V y un diseño modular intercambiable, la válvula de aguja de la serie xQR41V ofrece un amplio nivel de personalización específico para sus necesidades de aplicación de dispensación. Las dimensiones más pequeñas permiten que la válvula xQR41V dispense en espacios reducidos y en ángulos más complejos. La flexibilidad para montar más válvulas por placa de fijación proporciona un mayor rendimiento por lote.

El xQR41V proporciona un control de depósito preciso y consistente de fluidos, incluidos aceites de silicona, solventes y adhesivos de curado UV, en cantidades precisas y repetitivas. La xQR41V se puede utilizar con toda la gama de agujas de Nordson EFD, incluidas las de uso general y puntas cónicas SmoothFlow™, por lo que es adecuado para una amplia gama de viscosidades de fluidos.

El diseño liberación rápida QR patentado y sin herramientas permite una fácil extracción del cuerpo del fluido para reemplazar las partes en contacto con el fluido en cuestión de segundos. Configure la válvula xQR41V con un actuador Backpack™ o un bloque de montaje para cumplir rápidamente con los requisitos específicos de sus aplicaciones.

Características

- Un 60 % más pequeña que las válvulas de dosificación de aguja convencionales.
- Compatible con toda la gama de puntas de dispensación de Nordson EFD

Con Backpack

- Capacidad para ciclos a alta velocidad — velocidades de ciclo superiores a 60–80Hz
- Velocidad de actuación a partir de 5–6 milisegundos
- Tecnología avanzada en solenoides miniatura de acción rápida

Ventajas

- Un diseño modular que proporciona una capacidad de configuración infinita para una mayor flexibilidad.
- El accesorio QR (liberación rápida) permite un mantenimiento rápido y sencillo.
- El bajo volumen retenido en el cuerpo del fluido reduce el desperdicio de fluidos
- Un movimiento del cuerpo de fluido giratorio en un ángulo de 360° permite un posicionamiento óptimo.



más información



Tecnología de válvula de aguja xQR41V

El diseño modular intercambiable ofrece un nivel de personalización inédito para adaptarse a sus aplicaciones de dosificación específicas.

Accionador de válvula tipo Backpack (solenoide mochila)

Ideal para una dosificación rápida y precisa de microdepósitos.



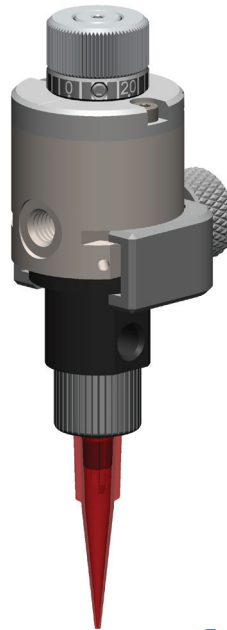
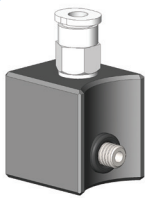
Soporte de montaje para jeringas

Ideal para soportar jeringas de 30/55/70 cc adicionales.



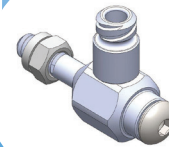
Bloque de montaje

Ideal para dosificar líneas, rayas y depósitos de mayor tamaño.



Accesorio de entrada de fluidos a 90°

Ideal para alimentación de jeringas.



Punta de dispensación

Seleccione el mejor punta de toda la gama de puntas de Nordson EFD.



Accesorio de entrada de fluidos recto

Ideal para el suministro de alimentación de tanques o cartuchos externos.




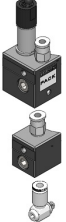
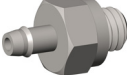

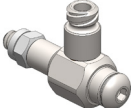
Serie de válvulas xQR41V

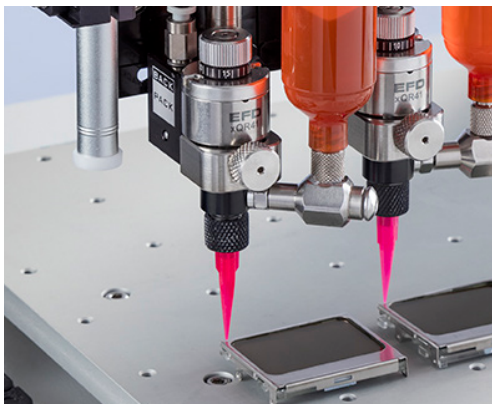
Especificar nº de pieza en pedido

# Referencia	Descripción
7362489	xQR41 Válvula con Backpack y botón de control de carrera
7362488	xQR41 Válvula con bloque de montaje y botón de control de carrera

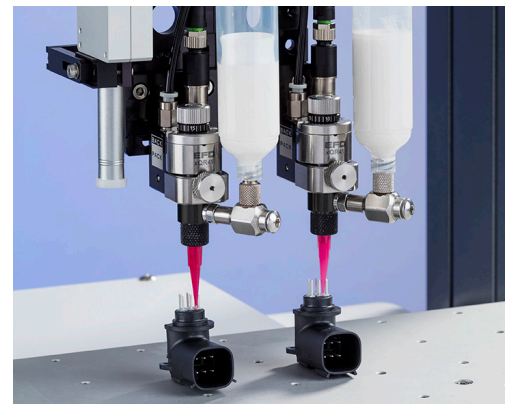
Piezas de repuesto

Listado parcial solo de componentes intercambiables. Consulte a EFD para acceder a un listado completo de piezas disponibles.

	# Referencia	Descripción	Comentario
	7361396	Accionador tipo Backpack (mochila) xQR41V	Accionador Backpack con tubo de aire, válvula solenoide de 4 W, y montaje de cable
	# Referencia	Description	Comentario
	7365888	Kit, Backpack/bloque de montaje/ accesorio de entrada de aire	Este kit también incluye el perno de montaje, el cable de la solenoide de casquillo, el tubo de entrada de aire gris y todas las juntas tóricas asociadas.
	# Referencia	Description	Comentario
	7020671	M5 x espiga de 4,0 mm	Para depósitos de suministro de alimentación de tanque o cartucho externo
	# Referencia	Description	Comentario
	7361404	Soporte de montaje de jeringa	Ideal para soportar jeringas de 30/55/70 cc adicionales
	# Referencia	Description	Comentario
	7361411	Accesorio de entrada Luer a 90°	Ideal para conexión directa de alimentación de jeringas



El actuador y el bloque de montaje Backpack están hechos de materiales livianos para una fácil instalación al final del brazo y presentan un perfil compacto y de bajo perfil diseño que facilita el montaje centrado.



Especificaciones

Válvula de la serie xQR41V

Artículo	Especificaciones
Tamaño	64 mm largo x 23,7 mm diámetro (2,60 x 0,930")
Peso	Solo válvula: 115 g (4,1 oz) Válvula con accionador Backpack: 170 g (6,0 oz) Válvula con bloque de montaje: 140 g (4,9 oz)
Presión de aire accionador requerida	4,8–6,2 bar (70–90 psi)
Presión máxima de fluidos	7,0 bar (100 psi)
Fluid inlet	M5
Salida de fluidos	Conector Luer con tuerca de tope
Montaje	M4 (bloque de montaje o accionador de válvula Backpack)
Velocidad de ciclo	Más de 400 por minuto
Air cylinder body	Acero inoxidable 303
Cuerpo de fluido	PEEK (Polieterecetona)
Pistón	Acero inoxidable 303
Aguja	Acero inoxidable 303
Tip retaining nut	Hard-coated aluminum
Temperatura máxima de funcionamiento	80° C (176° F)
Patente de los EE.UU. N° 9.816.849 para Empuñadura QR.	
Todas las piezas de acero inoxidable son pasivadas.	

Accionador de válvula tipo Backpack (solenoide mochila)

Artículo	Especificaciones
Tamaño	26.2W x 26.7H x 18.4L mm (1.03W x 1.05H x 0.72L")
Peso	Solo accionador de válvula: 53,8 g (1,90 oz)
Presión de aire accionador requerida	4,8–6,2 bar (70–90 psi)
Entrada eléctrica	24 VDC, 4 W
Tiempo de accionamiento mínimo	5 ms
Tiempo de accionamiento máximo	Encendido continuo
Operating frequency	60–80Hz
Alojamiento	Aluminio anodizado
Perno de montaje	Acero inoxidable 303
Todas las piezas de acero inoxidable son pasivadas.	

Entrada de aire accionador – Bloque de montaje

Artículo	Especificaciones
Tamaño	18,4W x 21,6H x 21,4L mm (0,72W x 0,85H x 0,84L")
Peso	Solo bloque de montaje: 25,0 g (0,90 oz)
Alojamiento	Aluminio anodizado
Perno de montaje	Acero inoxidable 303
Todas las piezas de acero inoxidable son pasivadas.	

Seleccione su Controlador

Vea la Guía de Selección de Válvulas para Controladores compatibles con esta Válvula – www.nordsonefd.com/ES/ValveGuide.

Sistemas de Dosificación Automatizados

Los sistemas de dosificación automatizados de Nordson EFD ofrecen precisión y repetibilidad líder del mercado en la colocación y el posicionamiento de fluidos. El software de distribución especializado facilita la configuración y la programación. Optimice los resultados de dosificación con características tales como la detección de altura por láser y las cámaras CCD de visión inteligente.

Solicite una evaluación de proceso

Contacte con Nordson EFD para configurar un sistema de distribución automatizado que cubre sus necesidades específicas, con:

- Una evaluación de proceso gratuita realizada por expertos con experiencia en distribución de fluidos
- Muestras procesadas para aprobación y evaluación por parte del cliente antes de la compra



EFD

Para ventas y servicio Nordson EFD en más de 40 países, llame a EFD o visite www.nordsonefd.com/es.

México / Puerto Rico
800-556-3484; espanol@nordsonefd.com

España
+34 96 313 2090; iberica@nordsonefd.com

Global
+1-401-431-7000; info@nordsonefd.com

©2024 Nordson Corporation v100324