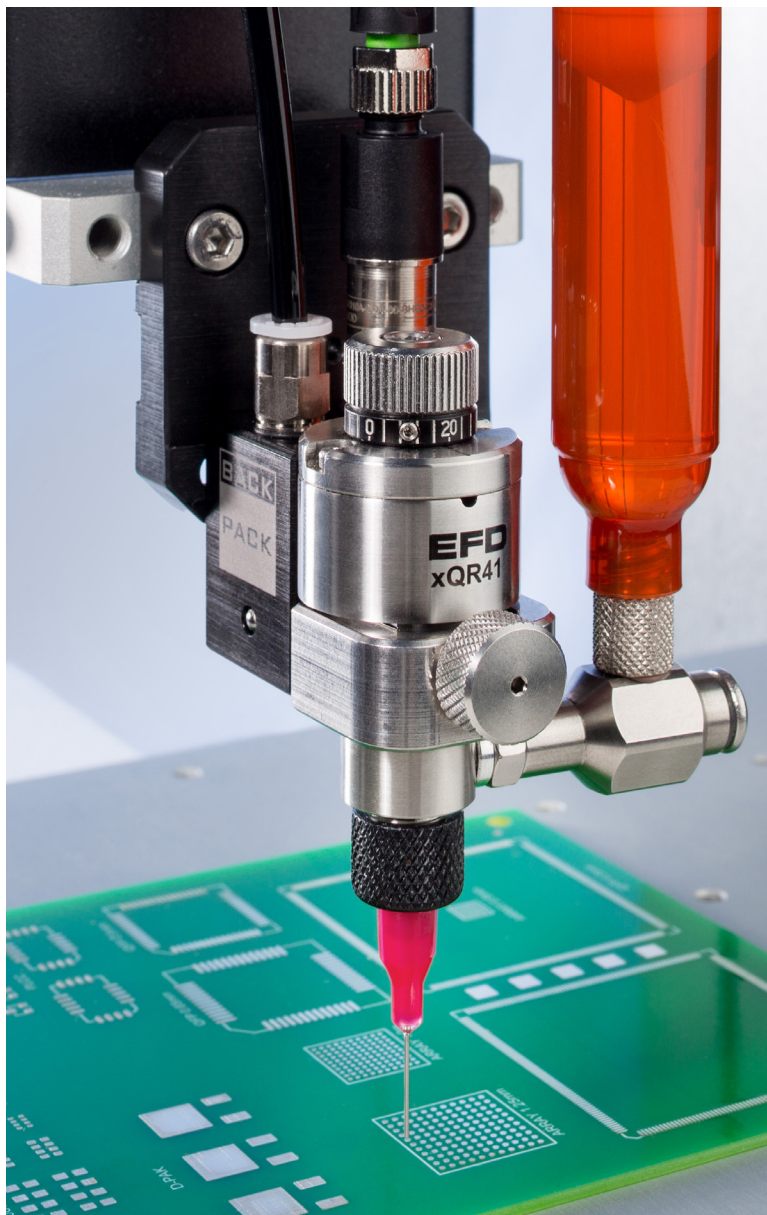


Valvola ad ago MicroDot serie xQR41 con tecnologia per il controllo del processo di dosatura fluidi

Dotata dell'esclusiva tecnologia QR (Quick Release), dimensioni ridotte del 60% e un design modulare con parti intercambiabili che offre nuove possibilità di personalizzazione per le singole esigenze di dosatura.



La tecnologia della valvola ad ago MicroDot™ serie xQR41 offre il controllo preciso e costante nell'applicazione di fluidi di assemblaggio in un ingombro ridotto e un design modulare esclusivo per prestazioni ottimali, valore aggiunto e convenienza.

Il design brevettato con dispositivo di rimozione rapida QR (Quick Release) consente l'estrazione del corpo del fluido per la sostituzione delle parti bagnate in pochi secondi. La valvola MicroDot serie xQR41 può essere configurata con l'attuatore per valvola BackPack™, con blocco di montaggio oppure con un attuatore di ingresso aria a 90° con basso profilo per soddisfare le esigenze specifiche delle singole applicazioni.

Nei processi di assemblaggio automatizzati, le dimensioni ridotte e il fattore di forma contenuto permettono alla valvola ad ago xQR41 di dosare in spazi ristretti e con angolature complesse, creando nuove opportunità di lavorazione. La flessibilità di poter montare più valvole sulla stessa piastra di montaggio aumenta il rendimento per ogni singolo lotto di produzione

Funzioni

- Dimensioni ridotte del 60% rispetto alle valvole di dosatura ad ago convenzionali.
- Controllo preciso del processo di dosatura. Micropunti uniformi con diametro di appena 150 µm (0,15 mm) (0,006").
- Design modulare intercambiabile.
- Nessuno spreco di fluido.
- Disponibile con parti a contatto col fluido in PEEK per la dosatura di adesivi reattivi.

Benefici

- Il design modulare garantisce infinite possibilità di configurazione e una maggiore flessibilità.
- Il morsetto QR (Quick Release) assicura una funzionalità semplice e rapida.
- La struttura leggera riduce l'usura del motore di automazione TTA e della cinghia.
- Il minor volume trattenuto nella camera del fluido consente di ridurre gli sprechi.
- Il movimento rotatorio a 360° della camera del fluido assicura un posizionamento ottimale.



maggiori informazioni

Tecnologia della Valvola ad ago MicroDot serie xQR41

Il design modulare intercambiabile offre un nuovo livello di personalizzazione per applicazioni specifiche di dosatura.

Parti a contatto con il fluido in PEEK

Scegliere questa opzione per adesivi reattivi come gli anaerobici

Attuatore per valvola Backpack

Scegliere questa opzione per una dosatura ancora più precisa e rapida di micro punti



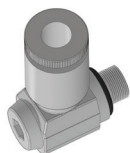
Blocco di montaggio

Scegliere questa opzione per la dosatura di linee, strisce e depositi di dimensioni più grandi



Attacco bocchetta di ingresso 90°

Scegliere questa opzione per il posizionamento della manichetta di ingresso con portata d'aria elevata e ingombro ridotto della valvola



Attacco bocchetta di ingresso del fluido diretto

Scegliere questa opzione per l'alimentazione della cartuccia esterna o del serbatoio



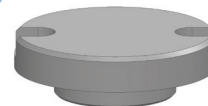
Staffa di supporto per serbatoio siringa

Scegliere questa opzione per supporto supplementare per serbatoi siringa da 30/55/70 cc



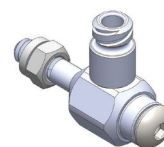
Cappuccio non regolabile

Scegliere questa opzione per applicazioni di dosatura di grandi quantità di prodotto



Attacco bocchetta di ingresso del fluido 90°

Scegliere questa opzione per l'alimentazione del serbatoio siringa



Valvola serie xQR41

Specificare il codice articolo per ordinare

Standard xQR41	PEEK* xQR41	Note
7360817	7361761	xQR41 Valvola con BackPack e manopola di controllo corsa
7360824	7361763	xQR41 Valvola con blocco di montaggio e manopola di controllo corsa
7360821	—	xQR41 Valvola con BackPack, manopola di controllo corsa e ago con estremità sferica
7360823	—	xQR41 Valvola con blocco di montaggio, manopola di controllo corsa e ago con estremità sferica

Nota: Con punte di diametro 30 e 32/33, usare un ago con punta arrotondata per una micro dosatura più uniforme.

Le valvole xQR41 con materiale a contatto col fluido in PEEK resistono alla polimerizzazione di materiali reattivi come gli anaerobici.

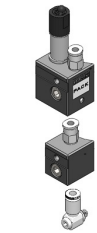
*Polieterechetone

Parti di ricambio

Elenco parziale dei componenti intercambiabili. Consultare EFD per un elenco completo delle parti disponibili.



Cod.	Descrizione	Note
7361396	Attuatore BackPack xQR41	Attuatore BackPack completo di manichetta pneumatica, elettrovalvola 4 W e dell'assieme cavo



Cod.	Descrizione	Note
7365888	Kit, BackPack / blocco di montaggio / attacco ingresso aria	Questo kit comprende inoltre bullone di montaggio, cavo dell'elettrovalvola sferica, tubo grigio dell'attacco aria e tutte le relative guarnizioni anulari.



Cod.	Descrizione	Note
7361398	Attacco bocchetta di ingresso girevole 90°	Attacco bocchetta di ingresso girevole (ordinare separatamente la manichetta pneumatica)



Cod.	Descrizione	Note
7020671	Innesto Barb M5 x 4,0 mm	Per cartuccia esterna o serbatoi di alimentazione



Cod.	Descrizione	Note
7361400	Cappuccio non regolabile	Per applicazioni di dosatura di grandi quantità di prodotto che non richiedono la regolazione della corsa



Cod.	Descrizione	Note
7361404	Staffa di supporto per serbatoio siringa	Per supporto supplementare dei serbatoi siringa da 30/55/70cc



Cod.	Descrizione	Note
7361411	Attacco di ingresso Luer 90°	Per il collegamento diretto dell'alimentazione attraverso il serbatoio siringa



Cod.	Descrizione	Note
7361775	Kit Camera del fluido xQR41 in PEEK	Progettato per resistere alla polimerizzazione con adesivi reattivi come gli anaerobici (il kit include camera del fluido, accessori di entrata fluido, tubi)
7361998	Assieme pistone e ago in PEEK, punta sferica	

Specifiche

Valvole serie xQR41

Pos.	Specifiche
Dimensioni	66 mm (lunghezza) x 23,7 mm (diametro) (2,60 x 0,930")
Peso	Valvola con camera del fluido standard Solo valvola: 141 g (5,0 oz) Valvola con attuatore Backpack: 196 g (6,90 oz) Valvola con blocco di montaggio: 166 g (5,90 oz) Valvola con parti a contatto col fluido in PEEK Solo valvola: 115 g (4,1 oz) Valvola con attuatore Backpack: 170 g (6,0 oz) Valvola con blocco di montaggio: 140 g (4,9 oz)
Pressione dell'aria di azionamento richiesta	4,8–6,2 bar (70–90 psi)
Massima pressione del fluido	7,0 bar (100 psi)
Ingresso del fluido	M5
Uscita del fluido	Conico luer con dado di bloccaggio
Montaggio	M4 (attuatore per valvola Backpack o blocco di montaggio)
Velocità	Superiore a 400 cicli/minuto
Corpo del cilindro	Acciaio inox 303
Corpo del fluido	Acciaio inox 303 o PEEK
Pistone	Acciaio inox 303
Ago	Acciaio inox 303 o PEEK
Dado di ritegno dell'ago	Alluminio hard-coated
Collare SafetyLok	Alluminio indurito anodizzato
Massima temperatura di esercizio	80° C (176° F)
Garanzia	1 anno, limitata



Seleziona il tuo Controller

Consulta la Guida alla scelta delle valvole per selezionare i Controller compatibili con questa valvola —

www.nordsonefd.com/IT/ValveGuide

Attuatore per valvola Backpack

Pos.	Specifiche
Dimensioni	26,2L x 26,7H x 18,4D mm (1,03L x 1,05H x 0,72D")
Peso	Solo attuatore valvola: 53,8 g (1,90 oz)
Pressione dell'aria di azionamento richiesta	4,8–6,2 bar (70–90 psi)
Tensione in ingresso	24 VDC, 4 W
Tempo di attuazione minimo	5 ms
Tempo di attuazione massimo	Continuo ON
Frequenza operativa	60–80Hz
Alloggiamento	Alluminio anodizzato
Perno di montaggio	Acciaio inox Tipo 303

Ingresso aria di azionamento blocco di montaggio

Pos.	Specifiche
Dimensioni	18,4 mm (larghezza) x 21,6 mm (altezza) x 21,4 mm (lunghezza) (0,72 x 0,85 x 0,84")
Peso	Solo blocco di montaggio: 25,0 g (0,90 oz)
Alloggiamento	Alluminio anodizzato
Perno di montaggio	Acciaio inox Tipo 303



EFD

EFD è presente in oltre 40 paesi con reti di vendita e assistenza. Per maggiori informazioni, visitare il sito www.nordsonefd.com/it.

Italia

+39 02.216684456; italia@nordsonefd.com

Global

+1-401-431-7000; info@nordsonefd.com

©2024 Nordson Corporation v100324