

380-ml-Koaxial-Kartuschensysteme

Verfügbar im Mischverhältnis 10:1

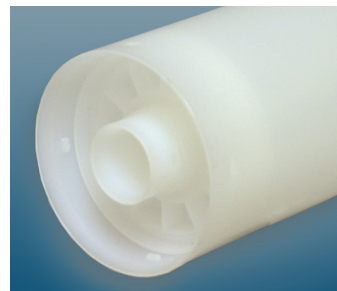


Der robuste Halsauslass verhindert Rissbildung.

Die 380ml-Koaxialkartusche hat ein zylindrisches Innen- und Außenrohr für je ein Material im Mischverhältnis 10:1. Die Kartusche wird mit einem bereits integriertem Drehverschluss geliefert, der die Kartusche öffnet und wieder verschließt. Ein zusätzlicher Steck- oder Schraubverschluss ist nicht notwendig.

Eigenschaften und Vorteile

- Robuster Ausgangsstutzen verhindert Rissbildung
- Ein Drehventil öffnet und schließt den Ausgang
- Große Ventilbohrungen für einen größeren Durchfluss
- Geformte Ventildichtungen sorgen für eine lange, leakagefreie Lagerbeständigkeit
- Teilweise verbrauchte Kartuschen können durch das Schließen des Ventils einfach wieder versiegelt werden
- Vorab eingesetzte Stopfen für ein einfaches Auffüllen von vorn
- Kartuschen werden so geformt, dass der eingesetzte Stopfen nach der Befüllung fest sitzt



Koaxialdesign (geformt)



Große Bohrungen für einen größeren Durchfluss

Artikelnr.	Beschreibung
7026776	380- ml-Koaxial-Kartuschenbaugruppe, nylon
7704170	Innerer Stopfen, PE
7704171	Ring-Stopfen, PE
7702589	Ventilschlüssel



mehr Infos

Empfohlene Mixer

Serie 480, 280, 281N, 160, 160AA, 161N und 260

Empfohlene Stopfen

Koaxial-Kartuschen haben vorinstallierte massive Mehrfachdichtungstopfen. Optional sind sie auch ohne vorinstallierte Stopfen erhältlich.

Empfohlene Dispenser

Manuelle Dosierpistole (380 ml)



Der Nordson EFD 480 OptiMixer bietet eine bessere Mischqualität bei kürzerer Länge.



EFD

Für Nordson EFD Verkaufs- und Kundendienst in mehr als 40 Ländern wenden Sie sich bitte an Nordson EFD oder gehen auf www.nordsonefd.com/de.

Deutschland/Österreich

+49 89 2000 338 600; info.de@nordsonefd.com

Schweiz

+41 (0) 81-723-4747; info.ch@nordsonefd.com

Global

+1-401-431-7000; info@nordsonefd.com

©2024 Nordson Corporation v111324