

# Dial-A-Dose Seringas industriais

Produtos de depósito único e múltiplo para embalagens de fluidos



As seringas Dial-A-Dose permitem que os usuários selecionem o valor exato do depósito.

A Nordson EFD oferece uma ampla seleção de produtos descartáveis: seringas usadas para embalar selantes e adesivos para aplicações de dispensação em retrabalho eletrônico, industrial, mercados odontológico e de bricolage.

As seringas Dial-A-Dose® são um sistema de embalagem ideal para distribuição controlada de adesivos e selantes. Para uso multi-dose, as seringas EFD Dial-A-Dose proporcionam uma solução inovadora e personalizada para definir doses baseadas nos requisitos de aplicação. O anel integrado do sistema permite aos utilizadores “disparar” e subministrar a dose correta e depois selar a seringa em segurança até ao uso seguinte.

As seringas são moldadas para embalar com segurança uma gama de fluidos. Estão disponíveis em volumes de 6cc a 100cc.

Também estão disponíveis êmbolos de uma ou Duas Peças, sem mecanismo de fecho. Contacte o seu especialista de aplicação da EFD para informações.

## Funcionalidades

- Gama de tamanhos e ponteiros
- Corpos auto-ventilados com sistema “lead-in” para um enchimento facilitado

## Benefícios

- As seringas de tanque único e múltiplo permitem que os fabricantes faça a dosagem, cubra a seringa e guarde-a para a próxima dosagem
- O anel de bloqueio assegura que é dosificada a quantidade exata
- Bicos diferentes para dispensar facilmente material de qualquer viscosidade para uma ampla gama de aplicações industriais



mais informações

**Nordson**  
EFD

## Sistemas de Seringas Dial-A-Dose


### SISTEMAS DE SERINGAS

As seringas incluem uma ponteira moldada integrada. Encomende êmbolos e tampas em separado. Tampas moldadas em LDPE.

#### Estilo de Ponteira: Fina Afiada 1/16" DI x 1-1/18" Compr

	Peça #	Tamanho	Material	Cor	Cap	Dial-A-Dose	Uma Peça	Duas Peças
	7660277	6cc	PE	Branco	7660194	—	7660292	—
	7022846	15cc	PE	Branco	7660194	7660343	7660329	7660333


#### Estilo de Ponteira: Luer Lock 1/16" DI x 1/4" Compr

	Peça #	Tamanho	Material	Cor	Cap	Dial-A-Dose	Uma Peça	Duas Peças
	7660392	32cc	PP	Âmbar	7660246	7660452	—	7660436


#### Estilo de Ponteira: Standard 3/16" DI x 1-13/32" Compr

	Peça #	Tamanho	Material	Cor	Cap	Dial-A-Dose	Uma Peça	Duas Peças
	7660313	15cc	PE	Branco	7660198	7660343	7660329	7660333
	7660399	32cc	PE	Branco	7660198	7660452	—	7660436
	7660571	100cc	PP	Transparente	7660198	7660580	—	7660581


#### Estilo de Ponteira: Média 9/32" DI x 1-13/32" Compr

	Peça #	Tamanho	Material	Cor	Cap	Dial-A-Dose	Uma Peça	Duas Peças
	7660419	32cc	PE	Branco	7660207	7660452	—	7660436
	7660482	34cc	PE	Branco	7660207	7660452	—	7660436


#### Estilo de Ponteira: Cone 3/32" DI x 1-1/2" Compr

	Peça #	Tamanho	Material	Cor	Cap	Dial-A-Dose	Uma Peça	Duas Peças
	7660371	30cc	PE	Branco	7660201	—	7660380	—

#### Estilo de Ponteira: Extremidade Redonda 1/8" DI x 2-1/32" Compr

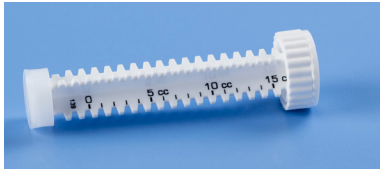
	Peça #	Tamanho	Material	Cor	Cap	Dial-A-Dose	Uma Peça	Duas Peças
	7661734	15cc	PE	Transparente	7660919	7660343	7660329	7660333

#### Estilo de Ponteira: Larga 13/32" DI x 1-5/16" Compr

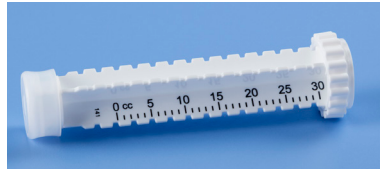
	Peça #	Tamanho	Material	Cor	Cap	Dial-A-Dose	Uma Peça	Duas Peças
	7660522	60cc	PE	Branco	7660191	7660538	—	7660528
	7660553	80cc	PE	Branco	7660191	—	—	7660938
	7660572	100cc	PE	Branco	7660191	7660580	—	7660581

## Êmbolo padrão Multi-Dose

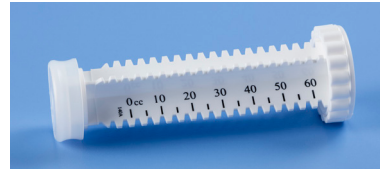
Escolha um êmbolo Dial-A-Dose para medir o uso de doses múltiplas. Exibe as marcas de calibração do pistão mostradas abaixo. Cores personalizadas e calibrações disponíveis.



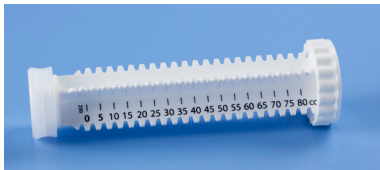
Êmbolo Dial-A-Dose 15cc



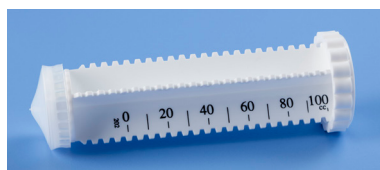
Êmbolo Dial-A-Dose 30cc



Êmbolo Dial-A-Dose 60cc



Êmbolo Dial-A-Dose 80cc



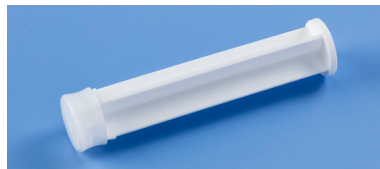
Êmbolo Dial-A-Dose 100cc

## Êmbolos padrão de uma peça e de duas peças

Escolha um pistão de uma ou duas peças quando não for necessário medir as doses. Os Êmbolos de uma peça possuem bordas moldadas integradas, enquanto os Êmbolos de duas peças permitem maior flexibilidade para diferentes fluidos. Ambos os estilos são facilmente retraídos para eliminar pingos e gotejamentos e maximizar o uso do produto.



Êmbolo de uma peça



Êmbolo de duas peças



EFD

Para vendas e serviços Nordson EFD em mais de 40 países, contacte EFD ou consulte o nosso site [www.nordsonefd.com/pt](http://www.nordsonefd.com/pt).

**Brasil**

+55 11 4195 2004 r. 281/284; [brasil@nordsonefd.com](mailto:brasil@nordsonefd.com)

**Portugal**

+351 22 961 94 00; [portugal@nordsonefd.com](mailto:portugal@nordsonefd.com)

**Global**

+1-401-431-7000; [info@nordsonefd.com](mailto:info@nordsonefd.com)

©2024 Nordson Corporation v120224