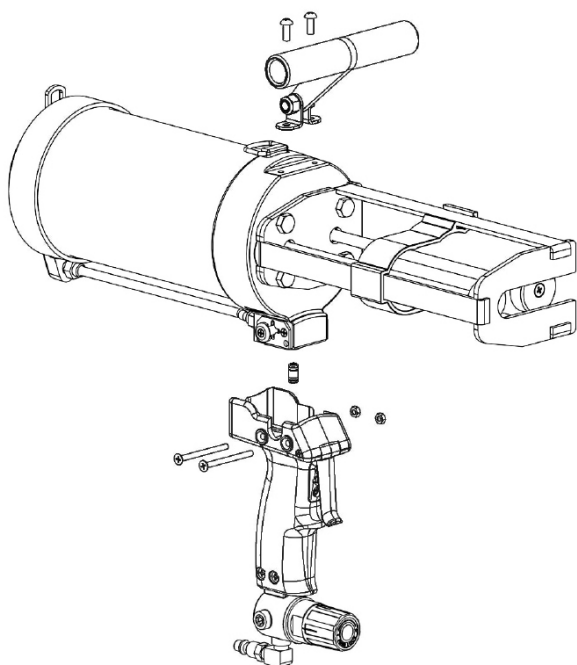


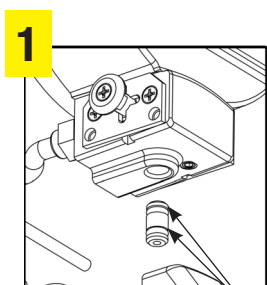
Pistolets de Dépose Pneumatiques 2K

Instructions pour version 600 ml

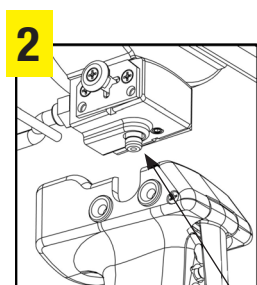


Étapes

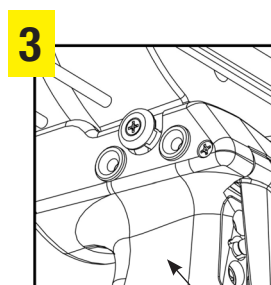
1. Démontez la poignée supérieure.
2. Démontez les éjecteurs et supports (notez quel éjecteur va avec quelle tige).
3. Si la cartouche n'est pas de ratio 1:1, démontez l'ensemble de tiges de piston en desserrant le boulon du piston. Si la cartouche est de ratio 1:1, passez à l'étape 6.
4. Tournez le piston de 180°.
5. Tournez l'ensemble de tiges de piston de 180° et assemblez.
6. Tournez le support de 180° et fixez-le.
7. Réassemblez les éjecteurs aux tiges en veillant à leur bon placement.
8. Dévissez la poignée principale en laissant en place la tige de fixation.
9. Fixez la poignée valise en utilisant les vis et écrous de poignée.
10. Lubrifiez les joints toriques avec de la graisse et insérez la tige de fixation dans la poignée valise.
11. Fixez la poignée principale à la poignée valise en utilisant les vis et écrous de poignée.



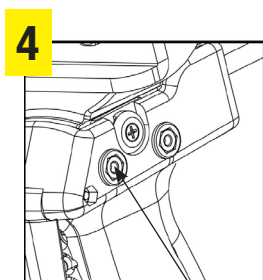
Joint torique



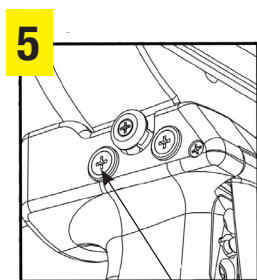
Tige de fixation



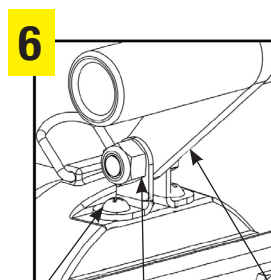
Poignée principale



Écrou de la poignée



Vis de la poignée



Vis

Écrou principal
(13 mm)

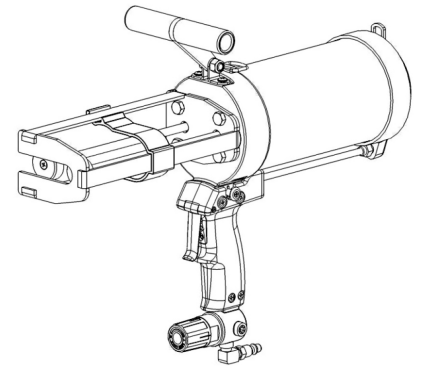
Poignée
supérieure

Outils nécessaires :

- Tournevis cruciforme
- Tourne-écrou 10 mm
- Clé allen 6mm
- (2) tourne-écrous 13 mm

Sécurité

- La pression maximale de fonctionnement est de 8 bars.
- Il ne faut pas faire tomber le pistolet.
- Il ne faut pas endommager ou décaper les tiges du piston.
- Le pistolet doit être rangé dans un endroit propre et sec.
- Il faut porter des lunettes de protection lorsque le pistolet fonctionne.
- Il ne faut jamais pointer le pistolet en direction d'une personne lorsqu'il est en fonction.
- Aucune partie du corps ne doit être placée à l'intérieur ou devant les chambres de fluides lorsque le pistolet est raccordé à l'air comprimé.
- Il est nécessaire de lire les Fiches de Données de Sécurité des produits à déposer avec le pistolet.



Nettoyage

Il est important de garder le pistolet propre pour garantir sa durée de vie et son fonctionnement sans problème. Grâce à sa conception robuste, il peut être nettoyé avec la plupart des solvants. Il n'est pas recommandé d'immerger le pistolet dans une solution nettoyante car cela peut endommager les joints internes de l'outil. Il faut particulièrement veiller à ce qu'aucun résidu de colle ne subsiste sur les tiges du piston.

Instructions générales pour la dépose

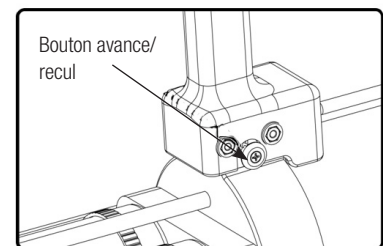
NB: il est fortement conseillé de faire fonctionner le pistolet à vide (fonction avance/recul) pour vous familiariser avec l'outil.

Le débit de produit du pistolet est déterminé par la pression de l'air utilisée. Il est conseillé de commencer avec le niveau de pression le plus faible puis de l'ajuster en fonction de la vitesse souhaitée.

La poignée supérieure peut être ajustée en desserrant l'écrou principal.

Pour charger une cartouche double

1. Le pistolet AT600 est conçu pour fonctionner avec des cartouches de 600 ml de ratio 1:1 et 2:1 sans changer d'éjecteur. Notez que les cartouches de ratio 2:1 doivent être insérées dans le pistolet en commençant par le plus petit cylindre.
2. Rétractez les tiges du piston en utilisant le bouton avance/recul puis appuyez sur la gâchette pour positionner les tiges dans la cartouche.
3. Insérez la cartouche dans le pistolet et assurez-vous qu'elle est bien maintenue par le clips de sécurité en plastique.
4. Assurez-vous que le devant de la cartouche est positionné contre la plaque avant du pistolet avant de commencer à déposer du produit.



Pour la dépose avec une cartouche double

1. Retirez les capuchons et/ou les bouchons de la cartouche et installez un mélangeur statique neuf en embout de cartouche. Certains mélangeurs statiques nécessitent une bague de maintien pour les sécuriser à la cartouche.
2. Réglez le régulateur sur la pression la plus basse et actionnez le bouton avance/recul pour le mettre en position avance. Appuyez alors sur la gâchette pour faire avancer les tiges du piston et s'assurer que les éjecteurs du piston sont correctement placés contre les pistons de la cartouche.
3. N'appliquez pas de produit sur la surface tant qu'un mélange homogène ne sort pas du mélangeur statique.
4. Pour régler le débit de produit, appuyez sur la gâchette et ajustez la pression d'air comprimé avec le régulateur jusqu'à obtenir le débit de produit désiré.
5. Pour arrêter la dépose, relâchez simplement la gâchette : l'air comprimé est alors expulsé du pistolet.
6. **NB :** une fois le produit mélangé, il va durcir dans le mélangeur statique si vous stoppez la dépose pendant quelques minutes. Il vous faut alors changer de mélangeur pour éviter la rupture de la cartouche.

Nordson

EFD

Pour une assistance technique et commerciale dans plus de 40 pays, contactez Nordson EFD ou visitez www.nordsonefd.com/fr.

France, Dosage 2000
+33 (0) 1 30 82 68 69
EFDEU-South@nordson.com

dosage
2000
Flak de Nordson EFD LLC

Suisse
+41 (0) 81 723 47 47; info.ch@nordsonefd.com

Benelux
00800 7001 7001; EFDEU-North@nordson.com

Canada
800-556-3484; canada@nordsonefd.com

Global
+1-401-431-7000; info@nordsonefd.com

©2024 Nordson Corporation 7363800-FR v111324