

Sistemas de Cartucho Coaxial de 380 ml

Disponível em apenas 10:1

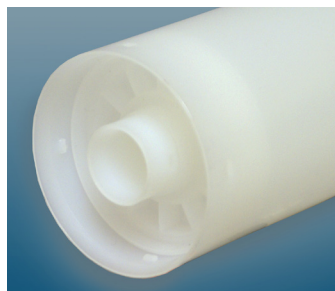


Saída com gargalo resistente que evita rachaduras.

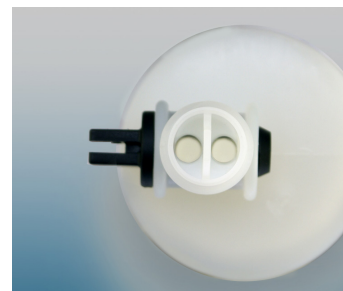
O cartucho coaxial de 380 ml tem um tubo central que contém um material e uma “rosca” exterior que contém o segundo material numa relação de 10:01. O cartucho vem montado com uma válvula que gira para abrir e fechar, eliminando assim a necessidade de uma tampa que feche e abra a porca de retenção.

Recursos e Benefícios

- Saída com gargalo resistente que evita rachaduras
- Válvula rotativa que abre e fecha a saída
- Grandes aberturas de válvula para maior fluxo
- Vedações de válvula moldadas para longa duração, antivazamento
- Cartuchos parcialmente usados podem ser vedados novamente com facilidade por fechamento da válvula
- Pistões pré-inseridos facilitam o preenchimento através do orifício
- Os cartuchos são escorados para reter o pistão pré-instalado depois do preenchimento



Projeto coaxial (escorado)



Grandes aberturas para maior fluxo

Nº de Peça	Descrição
7026776	Montagem do cartucho coaxial de 380 ml, nylon
7704170	Pistão interno, PE
7704171	Pistão em formato de rosca, PE
7702589	Chave de válvula



mais informação

Misturadores recomendados

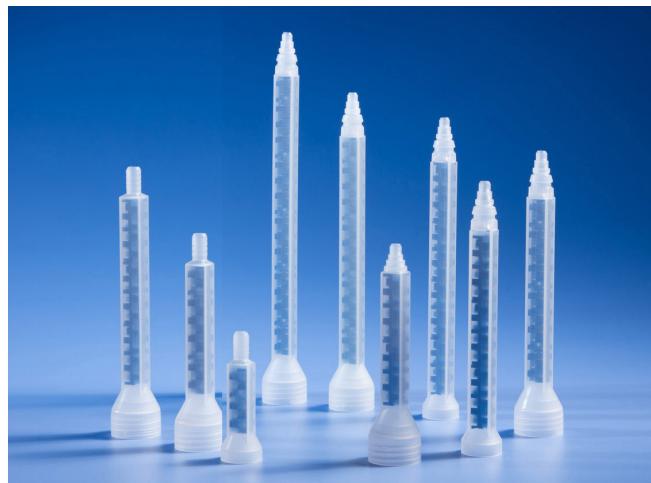
Séries 480, 280, 281N, 160, 160AA, 161N e 260

Pistões recomendados

Os cartuchos coaxiais vêm com pistões sólidos de vedação múltipla pré-instalados. Existe a opção de compra sem os pistões pré-instalados.

Dosadores recomendados

Pistola dosadora manual (380 ml)



OptiMixer 480 de Nordson EFD proporciona uma melhor qualidade de mistura com um comprimento mais curto.



EFD

Para vendas e serviços Nordson EFD em mais de 40 países, contacte EFD ou consulte o nosso site www.nordsonefd.com/pt.

Brasil

+55 11 4195 2004 r. 281/284; brasil@nordsonefd.com

Portugal

+351 22 961 94 00; portugal@nordsonefd.com

Global

+1-401-431-7000; info@nordsonefd.com

©2024 Nordson Corporation v111324