

# Jeringas de Dosificación Dial-A-Dose y Otras Jeringas para Salud Veterinaria

Soluciones de dosis única y múltiple para animales pequeños y grandes



Las jeringas Dial-A-Dose y Posi-Dose permiten a los usuarios elegir la dosis exacta.



Están disponibles en opciones de una y varias dosis.



Rango de boquillas para animales diferentes.

Nordson EFD ofrece una selección completa de jeringas de dosificación para el tratamiento de caballos, vacas y otros muchos animales.

Disponibles en opciones de una y varias dosis, las jeringas de dosificación desechables para salud veterinaria de EFD se utilizan para envasar medicamentos, suplementos y todo tipo de cremas, geles y pastas.

En el caso de los usos para varias dosis, las jeringas Dial-A-Dose® de EFD ofrecen una solución innovadora y personalizable para adaptar las dosis de acuerdo con el tamaño del animal, el plan de tratamiento y otros requisitos. La junta integrada en el sistema permite a los usuarios «marcar» y administrar la dosis correcta para, a continuación, volver a sellar de forma segura la jeringa hasta el uso siguiente.

El sistema Posi-Dose® de EFD está diseñado para administrar tratamientos orales de desparasitación equinos. Su exclusiva junta con cierre por torsión se encaja en posición para ajustar un volumen de dosificación específico. Y su diseño sin boquilla garantiza una confirmación positiva de que cada dosis se administra por completo. Las jeringas Posi-Dose también se pueden tapar para la administración de varias dosis.

También hay disponibles otros émbolos de Simple o Doble sin mecanismo de bloqueo. Asimismo, pueden utilizarse muchas jeringas Doble caseras («hágalo usted mismo») de EFD para animales de menor tamaño. Póngase en contacto con su especialista en aplicaciones de EFD para más detalles.

Las jeringas Dial-A-Dose y Posi-Dose envasan de forma segura productos farmacéuticos veterinarios, suplementos nutricionales y otros productos bovinos. Están disponibles en volúmenes de 6cc a 100cc.

## Características

- Variedad de tamaños, colores y boquillas.
- Jeringas auto-ventiladas con sistema de guiado para facilitar el llenado.

## Ventajas

- Dial-A-Dose permite a los veterinarios o propietarios dosificar el tratamiento para el animal, tapar la jeringa y reservar para la dosis siguiente.
- La junta de bloqueo garantiza la dosificación exacta.
- Dosificación repetida a más fácil y rápida a que con otras jeringas.
- Boquillas diferentes para dosificar fácilmente materiales de distinta viscosidad, para aplicaciones orales, tópicas, intramamarias y rectales.



más info

**Nordson**  
EFD

## Jeringas de Dosificación Dial-A-Dose y Otras Jeringas

### JERINGAS PARA SALUD VETERINARIA

Las jeringas incluyen una boquilla moldeada integrada. Solicite los émbolos y los tapones por separado. Tapones blancos moldeados en LDPE.

#### Estilo de Boquilla: Fina Cónica DI 1/16" x 1-1/18" Largo

Referencia N°	Medidas	Material	Color	Cierre	Dial-A-Dose	Simple	Doble
7660277	6cc	PE	Blanco	7660194	—	7660292	—
7022846	15cc	PE	Blanco	7660194	7660343	7660329	7660333

#### Estilo de Boquilla: Bloqueo Luer DI 1/16" x 1/4" Largo

Referencia N°	Medidas	Material	Color	Cierre	Dial-A-Dose	Simple	Doble
7660392	32cc	PP	Amber	7660246	7660452	—	7660436

#### Estilo de Boquilla: Estándar Oral DI 3/16" x 1-13/32" Largo

Referencia N°	Medidas	Material	Color	Cierre	Dial-A-Dose	Simple	Doble
7660313	15cc	PE	Blanco	7660198	7660343	7660329	7660333
7660399	32cc	PE	Blanco	7660198	7660452	—	7660436
7660571	100cc	PP	Transparente	7660198	7660580	—	7660581

#### Estilo de Boquilla: Posi-Dose DI 25/64"

Referencia N°	Medidas	Material	Color	Cierre	Dial-A-Dose	Simple	Doble
7660282*	6cc	PE	Blanco	7660206	—	—	—

\*Nota: El émbolo Posi-Dose se incluye con la jeringa.

#### Estilo de Boquilla: Media Oral DI 9/32" x 1-13/32" Largo

Referencia N°	Medidas	Material	Color	Cierre	Émbolo para Dosis Múltiples		Opciones de Émbolo para Dosis Únicas	
					Dial-A-Dose	Simple	Doble	
7660419	32cc	PE	Blanco	7660207	7660452	—	7660436	
7660482	34cc	PE	Blanco	7660207	7660452	—	7660436	

#### Estilo de Boquilla: Cónica DI 3/32" x 1-1/2" Largo

Referencia N°	Medidas	Material	Color	Cierre	Dial-A-Dose	Simple	Doble
7660371	30cc	PE	Blanco	7660201	—	7660380	—

#### Estilo de Boquilla: Ancha oral DI 13/32" x 1-5/16" Largo

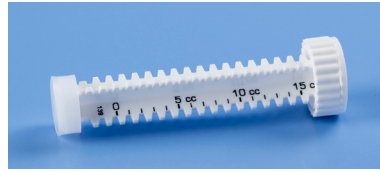
Referencia N°	Medidas	Material	Color	Cierre	Dial-A-Dose	Simple	Doble
7660522	60cc	PE	Blanco	7660191	7660538	—	7660528
7660553	80cc	PE	Blanco	7660191	—	—	7660938
7660572	100cc	PE	Blanco	7660191	7660580	—	7660581

## Émbolo estándar Multi-Dose

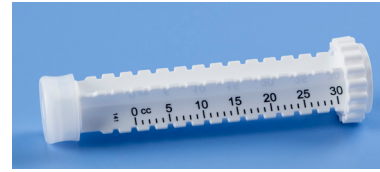
Elija un émbolo Dial-A-Dose o Posi-Dose para medir. Uso multidosis. Muestra las marcas de calibración del émbolo que se muestran a continuación. Colores personalizados y calibraciones disponibles.



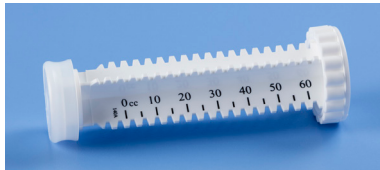
Émbolo Posi-Dose 6cc



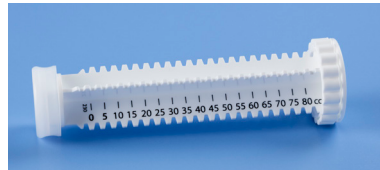
Émbolo Dial-A-Dose 15cc



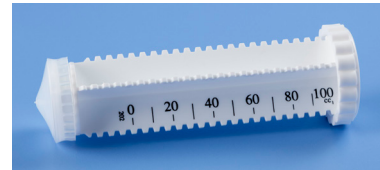
Émbolo Dial-A-Dose 30cc



Émbolo Dial-A-Dose 60cc



Émbolo Dial-A-Dose 80cc



Émbolo Dial-A-Dose 100cc

## Émbolo estándar de una pieza y de dos piezas

Elija un émbolo de una o dos piezas cuando no sea necesario medir las dosis. Los émbolos de una pieza cuentan con labios moldeados integrados, mientras que los émbolos de dos piezas permiten una mayor flexibilidad para diferentes fluidos. Ambos estilos se retraen fácilmente para eliminar el goteo y maximizar el uso del producto.



Émbolo de una pieza



Émbolo de dos piezas



EFD

Para ventas y servicio Nordson EFD en más de 40 países, llame a EFD o visite [www.nordsonefd.com/es](http://www.nordsonefd.com/es).

### México / Puerto Rico

800-556-3484; [espanol@nordsonefd.com](mailto:espanol@nordsonefd.com)

### España

+34 96 313 2090; [iberica@nordsonefd.com](mailto:iberica@nordsonefd.com)

### Global

+1-401-431-7000; [info@nordsonefd.com](mailto:info@nordsonefd.com)

©2024 Nordson Corporation v120224