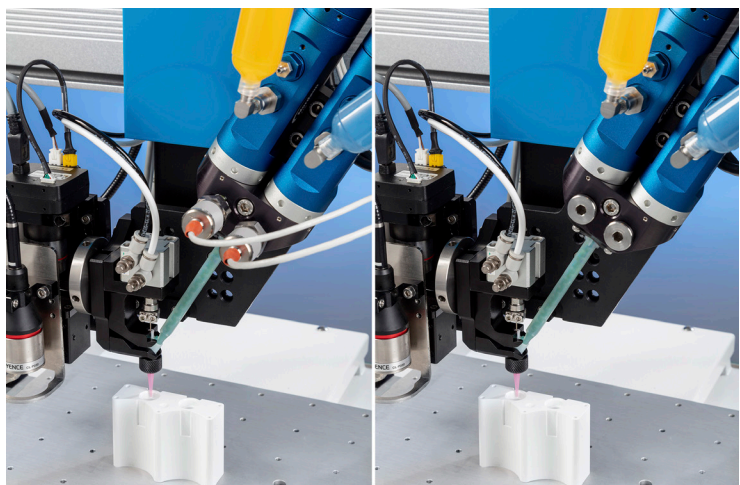
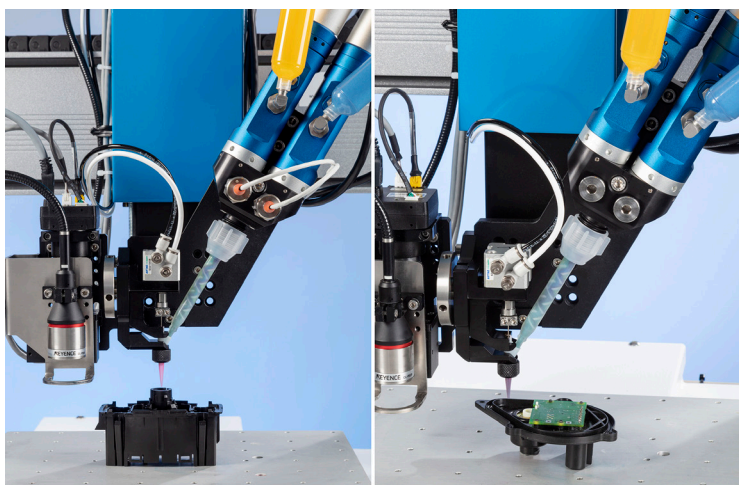


797PCP-2K Colectores Modulares

Configuración para un control óptimo del proceso



Colector modular con mezcladores de bayoneta con (izquierda) / sin (derecha) sensores de presión para aplicaciones médicas.



Colector modular con mezcladores de campana con (izquierda)/sin (derecha) sensores de presión para aplicaciones de automoción.

797PCP-2K Colectores modulares

Referencia	Tipo de colector	Flujo
7365963	Bayoneta	2 x 2 mm
7365965	Bayoneta	2 x 4 mm
7365983	Campana	2 x 5 mm
7365985	Campana	5 x 5 mm

Sensor de presión

Referencia	Descripción
7365999	Kit, sensor de presión con acondicionador de señal

Nota: Pida los sensores de presión por separado. Cada sensor de presión incluye un acondicionador de señal. El cable del sensor de presión es largo 1,5 m (15").



más info

Los colectores modulares 797PCP-2K de Nordson EFD están diseñados para ofrecer opciones de mezcla para una amplia gama de fluidos de dos componentes y viscosidades. El diseño modular permite su uso con o sin sensores de presión y es compatible con mezcladores EFD de bayoneta y de campana estándar.

Con los sensores de presión, los fabricantes pueden garantizar que los fluidos de dos componentes (2K) se mezclen correctamente. Esto garantiza que los fluidos de dos componentes se curen correctamente, ahorrando un valioso tiempo de producción y reduciendo los reprocesados y los descartes.

Los sensores de presión monitorizan la presión del fluido que circula por el Lado A y el Lado B de los colectores modulares 797PCP-2K, lo que permite a los usuarios identificar rápidamente un aumento o una disminución de la presión del fluido que podría afectar a la relación de mezcla.

Además, los diferentes tamaños de las vías de flujo permiten optimizar el caudal de fluido para la dosificación de la proporción de mezcla:

- Para una proporción de mezcla 1:1, utilice el colector de bayoneta de 2 x 2 mm o el colector de campana de 5 x 5 mm.
- Para una relación de mezcla de 4:1 o 10:1, utilice el colector de bayoneta de 2 x 4 mm o el colector de campana de 2 x 5 mm.

Como parte de una solución completamente integrada, los colectores modulares funcionan a la perfección con nuestras bombas 797PCP-2K, controladores, mezcladores estáticos y accesorios .

Características

- Diseño modular: uso con o sin sensores de presión
- Colectores para mezcladores de bayoneta y mezcladores de campana estándar
- Vías de flujo optimizadas para la dosificación con proporciones de mezcla 1:1, 4:1 y 10:1
- Los sensores monitorizan la presión del fluido (no el caudal) de los fluidos de la Parte A y la Parte B
- Diseñado para adaptarse a los sensores de la serie Omega PX61V: o Membrana miniatura al ras para facilitar la limpieza o totalmente en acero inoxidable o disponible para rangos PSIA, PSIS, PSIG y métrico

Ventajas

- Diseño modular para una mayor versatilidad
- El control mejorado del proceso garantiza la integridad de la proporción de mezcla 2K
- Elimina el riesgo de piezas descartadas debido a una proporción de mezcla o un curado de los fluidos no correctos
- Posibilidad de reequipar instalaciones existentes del sistema de bomba de cavidad progresiva 797PCP-2K

Especificaciones

Colector

Art.	Especificaciones
Número de sensores	1 ó 2 (los puertos de sensor vacíos están tapados)
Tamaño del puerto de sensor	1/2-20 UNF x 10,5 mm (0,400") de profundidad de rosca
Geometría del sensor	Sensor de membrana al ras, montaje en la sección del flujo
Salida del colector	Bayoneta o campana
Material	Aluminio anodizado
Aprobaciones	RoHS, REACH

Sensor de presión

Art.	Especificaciones
Rango de detección de presión	0–20,7 bar (0–300 psi)
Precisión	1,0% de linealidad e histéresis combinadas
Repetibilidad	±0,1% de la salida a plena escala
Equilibrio	±2,0% de la salida a plena escala
Rango de temperatura compensada	16–71° C (60–160° F)
Efectos térmicos	Cero: ±0.01% FS/°F Span: ±0.02% FSO/°F
Presión de prueba	150% del rango de detección
Presión de rotura mínima	300% del rango de detección o 30.000 psi, lo que sea menor
Conexiones eléctricas	Cable de 4 conductores
Conexión de presión	1/2-20 UNF-2A
Partes en contacto con el fluido	Acero inoxidable 17-4 PH

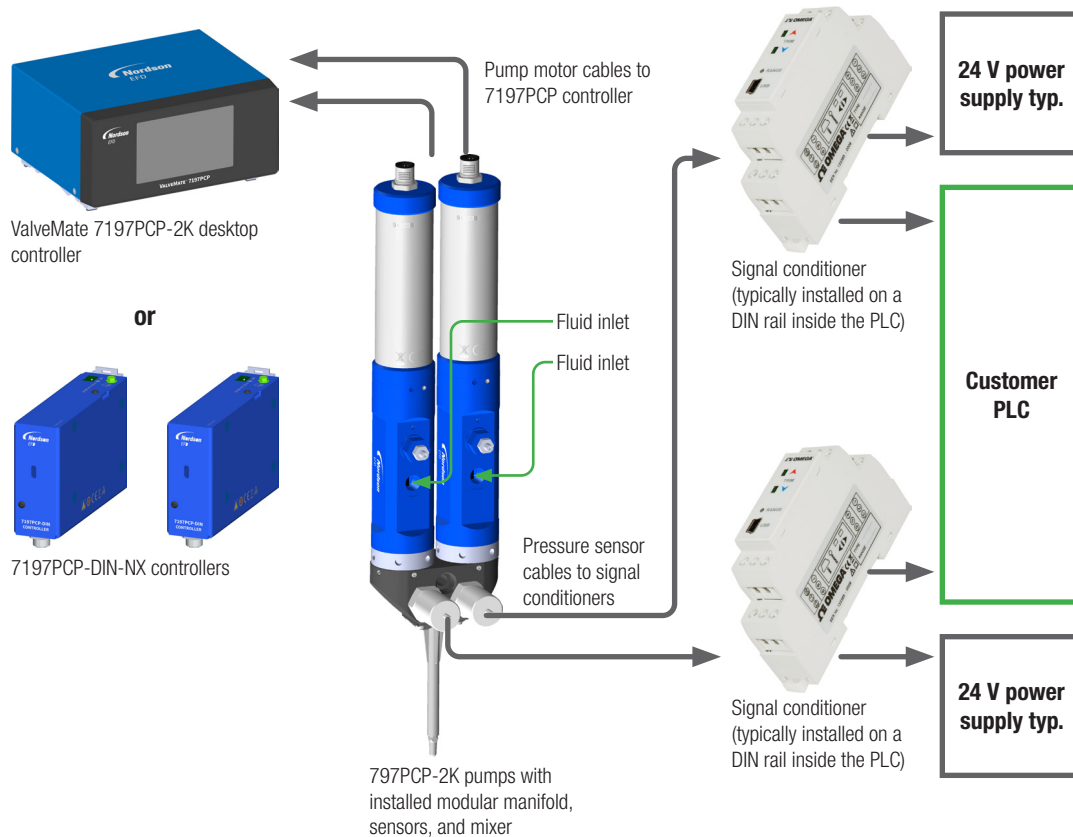
Acondicionador de señal

Art.	Especificaciones
Salida	4-20 mA o 0-10V (configurable por USB)
Alimentación eléctrica	24 VCC típica

Nota: Especificaciones y datos técnicos sujetos a cambios sin previo aviso.

Typical System Layout

NOTE: This system layout illustration is for reference purposes only to show the connections in a typical 797PCP-2K system with a modular manifold and two pressure sensors.



Sistemas de distribución automatizados

Los sistemas de dosificación automatizados de Nordson EFD ofrecen precisión y repetibilidad líder del mercado en la colocación y el posicionamiento de fluidos. El software de dosificación especializado facilita la configuración y la programación.

Optimice los resultados de dosificación con características tales como la detección de altura por láser y las cámaras CCD de visión inteligente.

Solicite una evaluación de proceso

Contacte con Nordson EFD para configurar un sistema de dosificación automatizado que cubre sus necesidades específicas, con:

- Una evaluación de proceso gratuita realizada por expertos con experiencia en dosificación de fluidos.
- Muestras procesadas para aprobación y evaluación por parte del cliente antes de efectuar la compra.



EFD

Para ventas y servicio Nordson EFD en más de 40 países, llame a EFD o visite www.nordsonefd.com/es.

Mexico / Puerto Rico
800-556-3484; espanol@nordsonefd.com

España
+34 96 313 2090; iberica@nordsonefd.com

Global
+1-401-431-7000; info@nordsonefd.com

©2024 Nordson Corporation v111224