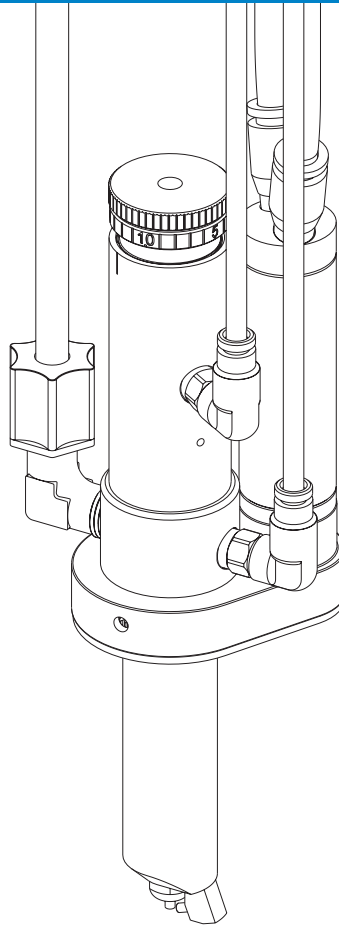


Radial-Sprühventil 782RA

Wartung und Ersatzteilliste



WICHTIG!
Bewahren Sie diese
Anleitung gut auf.

Übergeben Sie die
Unterlagen an Ihre Wartung
oder Werkzeugausgabe.

Elektronische pdf-Dokumente von
Nordson EFD finden Sie auch auf
www.nordsonefd.com/de



Demontage und Zusammenbau

Ventilwartung

Eine gründliche Reinigung der Materialkammer und das Ersetzen der Nadeldichtungen erfordert folgende Schritte:

1. Entfernen Sie die Nadelhubeinstellung.
2. Entfernen Sie das Getriebegehäuse.
3. Entfernen Sie die Rotor-Haltemutter, dann den Rotor, die Düse, die Fittings und den Motor von der Materialkammer.
4. Entfernen Sie den Motorhalter sowie die Motorbaugruppe.
5. Entfernen Sie die Materialkammer vom Luftzylinder, indem Sie so lange entgegen dem Uhrzeigersinn drehen, bis sie freikommt. Dann entfernen Sie den O-Ring von der Materialkammer.
6. Reinigen Sie Materialkammer, Rotor und Düse mit entsprechendem Lösungsmittel.

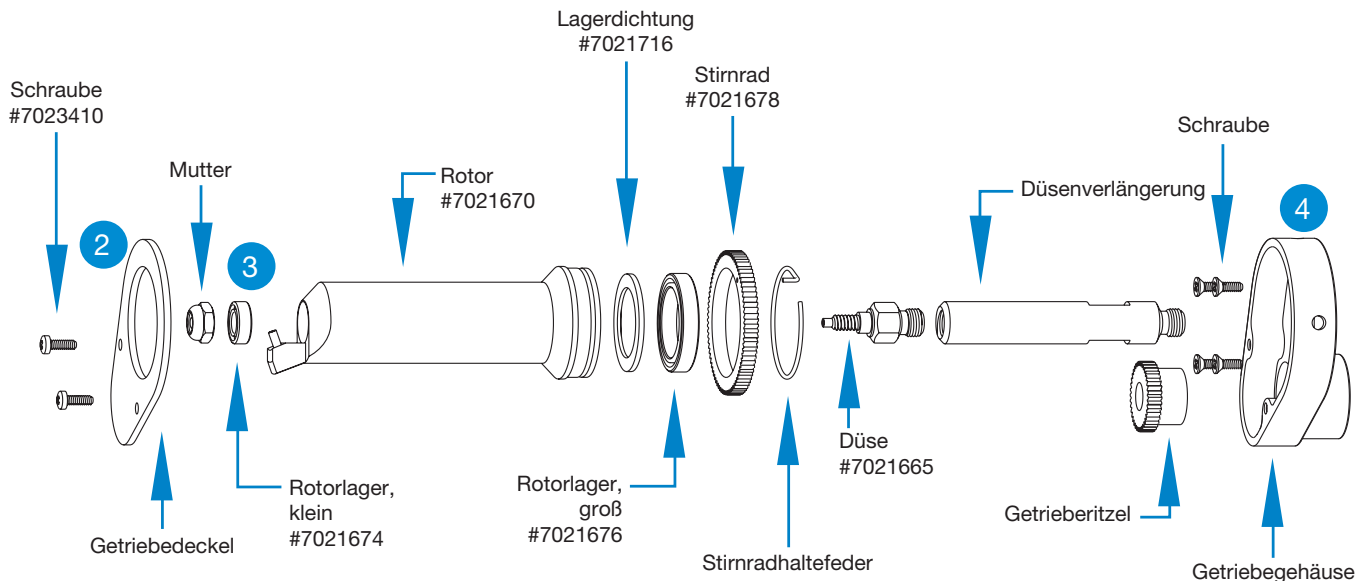
HINWEIS: Die Lager des Rotors können für eine Stunde in ein leichtes Öl gelegt werden, damit dieses in die Dichtungen eindringen kann. Ersetzen Sie das Lager, wenn der Rotor sich nicht leicht drehen lässt.

7. Entfernen Sie die Nadeldichtungen aus der Materialkammer mit dem Werkzeug Nr. 7021552, das dem Ventil beiliegt.

8. Entfernen Sie alle verbleibenden Dichtungen und die Feder von der Nadel.

HINWEIS: Der untere O-Ring der Zylindernadel (#7014686) wird durch eine flache Unterlegscheibe an seinem Platz gehalten, die auch als Widerlager für die Dichtungsfeder dient. Die Scheibe kann zusammen mit der Feder herausfallen. Achten Sie unbedingt darauf, dass die Scheibe sich am richtigen Platz befindet, ehe Sie die Dichtungsfeder wieder montieren.

9. Reinigen Sie die Nadel mit einem in Lösungsmittel getränkten Tuch.
10. Fetten Sie die Nadel mit dem Nye Lubricant #865 Fett ein und legen Sie wieder die Dichtungsfeder und einen neuen Dichtungssatz ein.
11. Bringen Sie einen neuen O-Ring (#7014686) über der Materialkammer an.
12. Bauen Sie das Ventil wieder in umgekehrter Reihenfolge zusammen.



Demontage und Zusammenbau (Fortsetzung)

Austausch von Ventilkolben und Ventalnadel oder Kolben-O-Ring

13. Entfernen Sie die NadelhubEinstellung durch Drehen entgegen dem Uhrzeigersinn.
14. Entfernen Sie die Kolbenrückcholfeder und die Unterlegscheiben.
15. Entfernen Sie den Seegerring mit einer Seegerring-Zange.
16. Ziehen Sie die Kolben- und Nadeleinheit aus dem Luftzylinder, indem Sie den Federzapfen am Kolbenkopf mit einer kleinen Zange fassen. Kolben und Nadel können nur als komplette Einheit ersetzt und nicht demontiert werden.
17. Reinigen Sie die Wände des Luftzylinders und fetten Sie sie dann mit dem Fett Nye Lubricant #865 ein.
18. Bauen Sie das Ventil wieder in umgekehrter Reihenfolge zusammen.

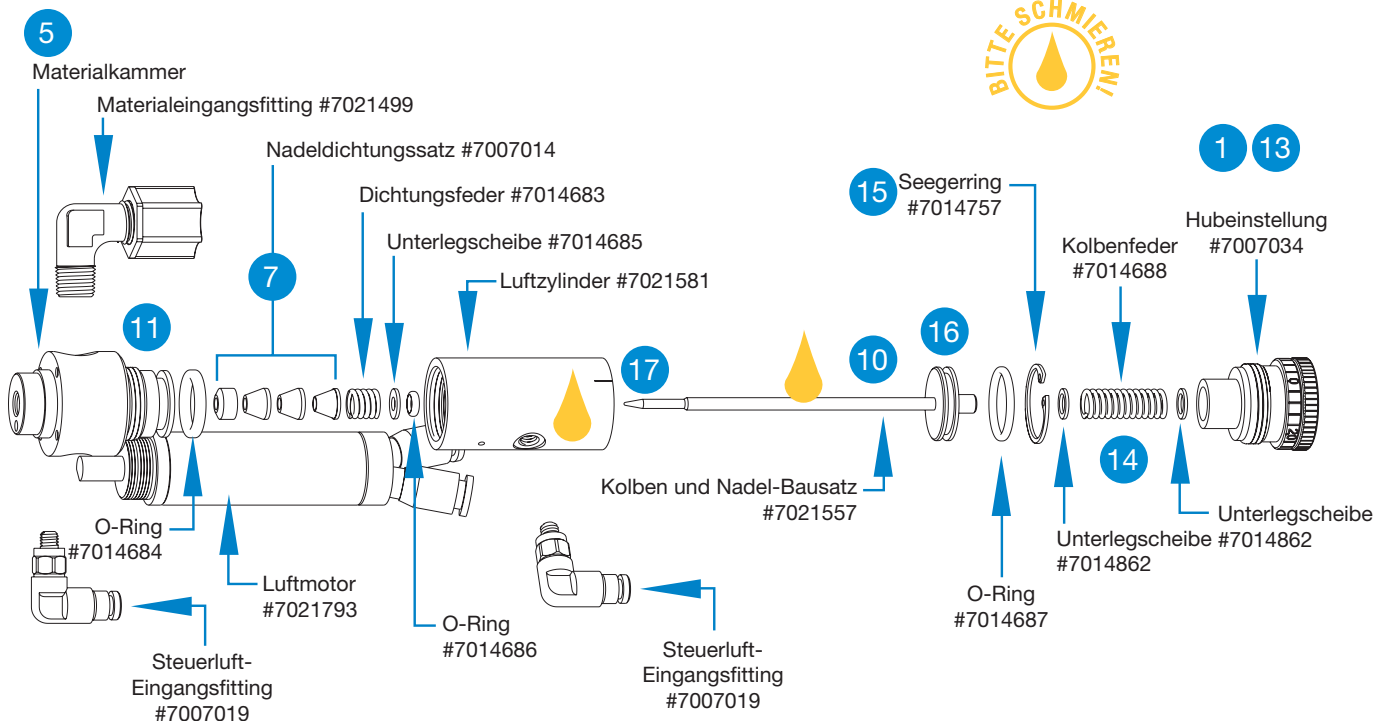
Wartungssatz (#7021566)

Beinhaltet O-Ringe, Nadeldichtungssatz und Schmierfett.

Erforderliche Werkzeuge:

Einstellbarer 6"-Schraubenschlüssel
5/16"-Gabelschlüssel
Seegerring-Zange
Werkzeug #7021552

Artikel-Nr.	Beschreibung
7021649	Radial-Sprühventil 782RA



Fehlersuche

Kein Materialfluss

- Wenn der Steuerdruck zu niedrig ist, kann das Ventil nicht öffnen. Erhöhen Sie den Druck auf mindestens 4,8 bar.
- Der Druck auf den Vorratsbehälter ist zu niedrig. Erhöhen Sie diesen.
- Die Düeskönnte verstopft sein. Reinigen Sie diese.
- Die Ventilhubeinstellung könnte geschlossen sein. Öffnen Sie diese um eine Umdrehung entgegen dem Uhrzeigersinn.
- Die Schläuche von Betriebs- und Zerstäuberluft könnten vertauscht angeschlossen sein. Überprüfen Sie auf richtigen Anschluss.

Das Ventil schließt nicht sauber, es bilden sich Ablagerungen an der Duse.

- Die Zerstäuberdruckluft könnte zu schwach sein. Erhöhen Sie den Druck.
- Die Verzögerungszeit der Zerstäuberdruckluft könnte zu kurz sein. Verlängern Sie die Zeit.

Nach Schließen des Ventils tropft permanent Material nach

- Ein permanentes Tropfen des Materials könnte daran liegen, dass die Nadel nicht richtig in der Düse sitzt. Entfernen Sie die Düse, reinigen Sie Nadel und Düse und entfernen Sie verschlissene oder beschädigte Teile.
- Wenn die Materialkammer nicht vollständig auf den Luftzylinder geschraubt wurde, sitzt die Nadel nicht richtig in der Düse. Überprüfen Sie, ob die Materialkammer richtig installiert ist.
- Die Nadeldichtungen können durch Leckagen verhärten und so die Nadel am vollständigen Schließen hindern. Bauen Sie das Ventil gemäß den Wartungsanweisungen auseinander und ersetzen Sie im Bedarfsfall die Dichtungen.

Flüssigkeit tritt aus der Duse aus, wird aber nicht zerstäubt.

- Der Zerstäuberluftdruck ist zu niedrig. Erhöhen Sie diesen.
- Ist die Viskosität des Materials zu hoch, kann nicht zerstäubt werden. Reduzieren Sie die Viskosität.
- Überprüfen Sie den Zerstäuberluftanschluss "B" am Steuergerät.



Für Nordson EFD Verkaufs- und Kundendienst in mehr als 40 Ländern wenden Sie sich bitte an Nordson EFD oder gehen auf www.nordsonefd.com/de.

Deutschland/Österreich

+49 89 2000 338 600; info.de@nordsonefd.com

Schweiz

+41 (0) 81-723-4747; info.ch@nordsonefd.com

Global

+1-401-431-7000; info@nordsonefd.com

Das Wellendesign ist ein Warenzeichen der Nordson Corporation.
©2024 Nordson Corporation 7026840 v031924