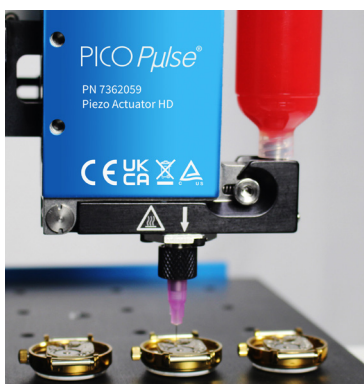


# Valve de Dosage avec contact PICO *Pulse*

La Dernière Avancée Technologique en Dépose de Précision avec Contact



La valve de dosage avec contact PICO *Pulse* assure une dépose précise à hautes cadences.



Effectue des micro-dépôts à partir de 0,5 nl.



Le démontage rapide et sans outil de la chambre de fluide simplifie l'entretien et réduit les temps d'arrêt.

La valve de dosage avec contact PICO *Pulse*<sup>®</sup> garantit une dépose plus précise et plus rapide avec moins de turbulences pour un meilleur placement, une meilleure régularité des déposes de fluide et un contrôle accru des process. La valve PICO *Pulse* effectue des micro-dépôts aussi petites que 0,5 nL à 1000 Hz en continu, avec des pointes possibles jusqu'à 1500 Hz maximum\* — ce qui se fait de mieux dans l'industrie.

La gestion variable de la course offre un meilleur contrôle et permet de régler de manière précise et répétable les déposes. Un temps de fermeture amélioré et un temps d'ouverture rapide font de *Pulse* l'une des valves de dosage piézo les plus fiables du marché.

Son mécanisme de verrouillage innovant sans outil permet un démontage aisé des pièces en contact avec le fluide, ce qui simplifie l'entretien et la maintenance. Son design modulaire et interchangeable permet la dépose d'une plus large variété de fluides de faible à forte viscosité, répondant ainsi à un plus grand nombre d'applications et à l'évolution de vos besoins de production.

## Caractéristiques

- Ensembles d'adaptateur d'aiguille conçus spécifiquement pour des déposes précises et rapides avec contact à l'aide d'une variété d'aiguilles de dépose.
- Système de verrouillage sans outil pour un démontage aisé de la chambre de fluide.
- Course variable pour un contrôle précis de la dépose.
- Effectue des micro-dépôts à partir de 0,5 nl.
- Dépose à 1000 Hz en continu, avec des pointes possibles à 1500 Hz maximum.\*

\*Dans certaines conditions d'utilisation.

## Avantages

- Réalise des points extrêmement petits et des cordons bien définis avec un contrôle précis de la taille des points du début jusqu'à la fin.
- Dépose avec contact précise, répétable et rapide.
- Capacité de fonctionnement à hautes cadences.
- Idéale pour les déposes de cordons critiques.
- Performance thermique améliorée pour une meilleure stabilisation de la viscosité.

Réf.	Description
7362059	Actionneur piézo PICO <i>Pulse</i> pour des applications de dépose avec contact
7366526	Actionneur piézo PICO <i>Pulse</i> XP pour des applications de dépose avec contact



Plus d'infos

## Caractéristiques

Item	Caractéristiques
Dimensions	22,0 L x 120,0 H x 75,0 P mm
Poids	Avec adaptateur d'aiguille / avec câble : 538 g Avec adaptateur d'aiguille / sans câble : 376 g Sans adaptateur d'aiguille / avec câble : 524 g Sans adaptateur d'aiguille / sans câble : 362 g
Pression maximale du fluide	35,0 bars (500 psi)
Arrivée Produit	M5
Fixation	M4 x 0,7
Chambre de fluide	Inox 303 ou PEEK*
Bille et siège	Céramique
Siège chauffant	Aluminium
Kits d'adaptateur d'aiguille	Inox 303
Certifications	CE, UKCA, WEEE, TUV
Garantie	Limitée à 1 an

\*Polyétheréthercétone

## Systemes de Dosage Automatisés

Les systèmes de dosage automatisés Nordson EFD garantissent une précision et une répétabilité inégalées dans le positionnement et la dépose de fluide. Le logiciel de dosage dédié simplifie les réglages et la programmation. Les résultats de dépose sont optimisés à partir de fonctionnalités telles que la détection de hauteur par laser et les caméras CCD intelligentes.

## Evaluation gratuite des process

Contactez Nordson EFD pour configurer un système de dosage piézoélectrique PICO qui répond à vos besoins spécifiques, avec :

- Une expertise technique gratuite de votre application par des spécialistes qualifiés du dosage de fluide.
- La possibilité de réaliser des échantillons produit pour évaluation et qualification avant achat.

Le système complet comprend une valve PICO *Pulse*, un contrôleur PICO *Touch* et un réservoir produit.

## Contrôleur PICO Touch

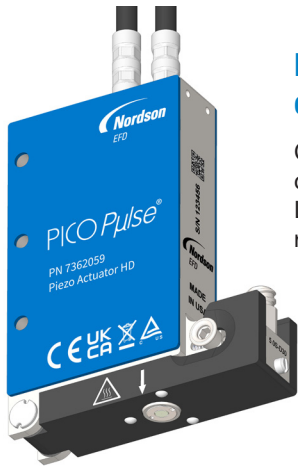
Le contrôleur *Touch* utilise une interface avec écran tactile pour simplifier l'installation et le fonctionnement, tout en permettant un réglage précis des paramètres tels que les temps d'ouverture et de fermeture.

- Régler la température de fonctionnement de la valve.
- Ajuster les performances du dosage, sélectionner les profils de rampe prédéfinis ou utiliser des profils personnalisés.
- Afficher ou modifier les paramètres du contrôleur.



# Technologie de la Valve PICO *Pulse*

Configurez votre valve de dosage modulaire et interchangeable avec contact PICO *Pulse* en cinq étapes simples.



## Etape 1. Choisissez l'actionneur piézo pour une dépose avec contact, réf. 7362059

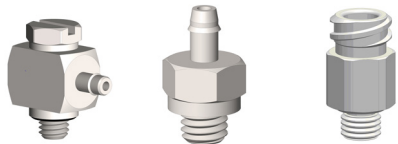
Cet actionneur dispose de trois trous de fixation dans le siège chauffant de la chambre de fluide pour fixer l'adaptateur d'aiguille. Les taraudages sont renforcés par des inserts hélicoïdaux pour réduire le risque de relâchement du filetage.

## Etape 2. Choisissez votre ensemble chambre de fluide

Une large gamme d'ensembles de chambre de fluide est disponible dans des tailles de sièges de valve allant de 50 à 600 microns avec un choix de géométries de type E et de type D pour répondre aux exigences rigoureuses de vos applications. Des ensembles de chambre de fluide avec pièces en contact avec le fluide en PEEK\* sont disponibles pour les adhésifs réactifs, tels que les anaérobies.

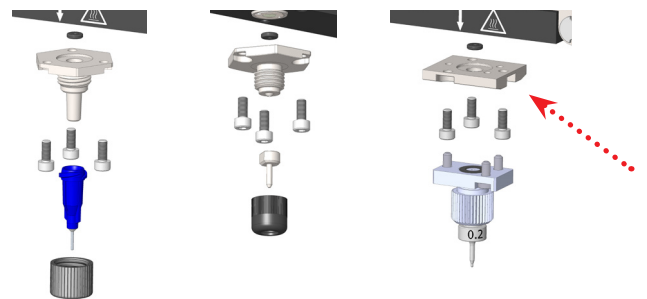
Les numéros de série facilitent l'identification des ensembles assortis de cartouches et de chambre de fluide. Les lignes gravées permettent l'alignement de la cartouche et de la chambre de fluide de manière rapide et précise pour une performance optimale.

\*Polyéthéréthercétone



## Etape 3. Choisissez votre raccord d'arrivée produit

Choisissez parmi une variété de raccords d'arrivée produit comprenant les raccords de type luer lock, cannelé et réducteur pour correspondre au réservoir produit choisi. Nordson EFD propose un large choix de cartouches, de seringues Optimum® de 3cc à 70cc et de réservoirs.



## Etape 5. Choisissez vos câbles de rallonge pour un branchement au Contrôleur PICO® *Touch*™

Choisissez un jeu de câbles de rallonge de 0,6 m, 2m, 6m ou 9 m qui comprend à la fois le câble d'alimentation et le câble de connexion.

Ne dépassez pas la longueur maximale du câble prolongateur de 9 m. Cela affectera la communication entre la valve et le contrôleur.

## Etape 4. Choisissez votre adaptateur d'aiguille

Trois ensembles d'adaptateur d'aiguille conçus de manière unique sont disponibles pour fixer des aiguilles métalliques et des aiguilles spéciales de Nordson EFD, des aiguilles luer lock standard, des aiguilles de précision DL Technology ainsi que d'autres kits d'adaptateur d'aiguille.

## Pièces du Système PICO *Pulse*

Liste partielle des pièces interchangeables. Nous consulter pour la liste complète des pièces disponibles.

### Ensembles de Chambre de Fluide PICO *Pulse*

Un spécialiste qualifié Nordson EFD vous aidera à choisir le meilleur ensemble de chambre de fluide pour des performances de dépose optimales.



Ensemble chambre de fluide standard



Ensemble chambre de fluide en PEEK

Réf. avec nez de valve standard	Réf. avec nez de valve en PEEK	Description	Orifice	Géométrie	Taille de bille
7362574	7363321	Ensemble chambre de fluide	50 µm	E	3.0S
7362575	7363322	Ensemble chambre de fluide	100 µm	D	3.0S
7362576	n/a	Ensemble chambre de fluide	200 µm	D	3.0S
7362577	7363324	Ensemble chambre de fluide	50 µm	E	5.0S
7362578	7363325	Ensemble chambre de fluide	100 µm	E	5.0S
7362579	7363326	Ensemble chambre de fluide	150 µm	E	5.0S
7362580	7363327	Ensemble chambre de fluide	300 µm	E	5.0S
7362581	7363328	Ensemble chambre de fluide	100 µm	D	5.0S
7362582	7363329	Ensemble chambre de fluide	150 µm	D	5.0S
7362583	n/a	Ensemble chambre de fluide	200 µm	D	5.0S
7362584	7363331	Ensemble chambre de fluide	300 µm	D	5.0S
7362585	7363332	Ensemble chambre de fluide	400 µm	D	5.0S
7362586	7363333	Ensemble chambre de fluide	600 µm	D	5.0S

### Raccords d'arrivée produit



Réf.	Description
7362606	Raccord : M5 x luer lock femelle, droit, inox (joint torique Viton® inclus) 7361303: Joints toriques : 5 x 1 mm, Viton, marron, 10 pièces 7361681: Joints toriques : 5 x 1 mm, perfluorélastomère (FFKM), 10 pièces
7363340	Raccord : M5 x luer lock femelle, droit, PEEK (joint torique FFKM inclus) 7361303: Joints toriques : 5 x 1 mm, Viton, marron, 10 pièces 7361681: Joints toriques : 5 x 1 mm, perfluorélastomère (FFKM), 10 pièces
7020669	Raccord : 10-32 x 3/32 cannelé
7020671	Raccord : M5 x diam. int. 3,2 mm (1/8) cannelé, coudé, inox
7020673	Raccord : M5 x 35 mm extension mâle-femelle, inox
7361498	Rondelles plates, raccord M5, EPDM, 10 pièces (pour anciens raccords M5)

## Accessoires



Réf.	Description
7362812	Kit de nettoyage de la valve (comprend des brosses, des cotons tiges, des mini-alésoirs, et une loupe)
7361630	Outil de libération de la goupille (ouvre le siège chauffant de l'actionneur piézo ; utile pour les installations avec un accès latéral à la valve limité)

## Kit d'adaptateur d'aiguille



Réf.	Description
7362028	Kit d'adaptateur d'aiguille pour aiguilles de dépose métalliques Nordson EFD
7362030	Kit d'adaptateur d'aiguille DL Technology
7361969	Kit d'adaptateur avec plaque spéciale pour autres accessoires

## Câbles de rallonge



Réf.	Description
7361298	Jeu de câbles de rallonge de 2 m
7361299	Jeu de câbles de rallonge de 6 m
7361300	Jeu de câbles de rallonge de 9 m



**EFD**

Pour une assistance technique et commerciale dans plus de 40 pays, contactez Nordson EFD ou visitez [www.nordsonefd.com/fr](http://www.nordsonefd.com/fr).

**France, Dosage 2000**  
+33 (0) 1 30 82 68 69  
EFDEU-South@nordson.com



**Suisse**  
+41 (0) 81 723 47 47; [info.ch@nordsonefd.com](mailto:info.ch@nordsonefd.com)

**Benelux**  
00800 7001 7001; [EFDEU-North@nordson.com](mailto:EFDEU-North@nordson.com)

**Canada**  
800-556-3484; [canada@nordsonefd.com](mailto:canada@nordsonefd.com)

**Global**  
+1-401-431-7000; [info@nordsonefd.com](mailto:info@nordsonefd.com)

Viton est une marque déposée de E.I. DuPont.  
©2025 Nordson Corporation v022725