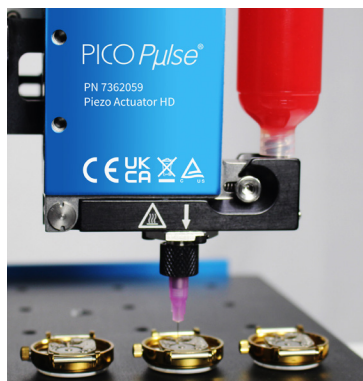


Válvula de dosificação por contacto PICO *Pulse*

Os progressos mais recentes na Tecnologia de dosificação de precisão por contacto



A válvula de dosificação por contacto PICO *Pulse* proporciona uma dosificação de alta velocidade e precisão.



Distribui microdepósitos até 0,5 nL.



A ferramenta de desengate simplifica a manutenção e reduz os tempos de inatividade.

A válvula de dosificação por contacto PICO *Pulse*® proporciona uma dosificação mais rápida e de maior precisão, mais dosificação de precisão com menos turbulência para uma maior uniformidade, colocação e processo de controlo do depósito de fluido. Dosificação de micro depósitos até 0,5 nL com velocidades até 1000 Disparos/Segundo (1000 Hz) contínuo com rajadas até 1500 Disparos/Segundo (1500 Hz).*

O curso variável proporciona um controlo superior de curso, por isso é possível ajustar quantidades de depósitos repetitivas e muito exatas. Tempo de fecho melhorado, em combinação com um tempo de abertura total mais rápido, torna *Pulse* numa das mais resistentes válvulas de dosificação piezo do mercado.

O seu mecanismo inovador de pino sem ferramentas permite uma extração fácil das partes húmidas para facilitar e ser rápida a manutenção e as reparações. O seu desenho modular e as peças intercambiáveis adaptam-se à dosificação de uma ampla variedade de fluidos com viscosidades baixas a elevadas. Deste modo, é compatível com uma ampla variedade de aplicações, para satisfazer as exigências de dosificação que trocam segundo o ritmo de crescimento da sua empresa.

Características

- Design exclusivo dos conjuntos de adaptador de ponteira uma dosificação por agulha de contacto de alta velocidade e precisão com uma variedade de ponteiras de dosificação.
- Desenho modular e intercambiável para uma facilidade superior de configuração.
- Extração sem ferramentas para facilitar a remoção do corpo de fluido.
- Curso variável para um controlo preciso na dosificação.
- Para realizar micro depósitos a partir de 0,5 nL.
- Dosificação a velocidades de 1000 Hz contínua com rajadas até 1500 Hz.*

*Com certas condições de uso aprovadas.

Vantagens

- Aplica pontos extremamente pequenos e linhas bem definidas com um controlo de precisão dos pontos de início e de fim.
- Dosificação por contacto de alta precisão, repetível e mais rápida.
- Capacidade para trabalhos em alta velocidade.
- Ideal para dosificação em linha crítica.
- A ferramenta de desengate simplifica a manutenção e reduz os tempos de inatividade.
- Desempenho térmico melhorado para uma estabilização de viscosidade superior.

N.º Peça	Descrição
7362059	Atuador piezo PICO <i>Pulse</i> para aplicações de dosificação por contacto
7366526	Atuador piezo PICO <i>Pulse</i> XP para aplicações de dosificação por contacto



mais informação

Especificações

Art.	Produto
Tamanho	22 L x 120 H x 75 c mm
Peso	Com adaptador de ponteira / com cabo: 538 g (19 oz) Com adaptador de ponteira / sem cabo: 376 g (13,3 oz) Sem adaptador de ponteira / com cabo: 524 g (18,5 oz) Sem adaptador de ponteira / sem cabo: 362 g (12,8 oz)
Pressão máxima de fluidos	35 bar (500 psi)
Rosca de entrada de fluidos	M5
Suporte	M4 x 0.7
Grupo do fluido	Aço inoxidável 303 ou PEEK*
Esfera e sede	Cerâmica
Corpo aquecedor	Alumínio
Kits de adaptador de ponteira	Aço inoxidável 303
Aprovações	CE, UKCA, WEEE, TUV
Garantia	1 ano, limitada

* Polyetheretherketone

Sistemas de distribuição automatizados

Os sistemas de dosificação automatizados da Nordson EFD são líderes no mercado em precisão e repetibilidade na colocação e posicionamento de fluidos. Um software especializado de dosificação simplifica a preparação e a programação. Resultados de dosificação otimizados com sistemas como sensor de altura a laser e câmaras CCD smart vision.

Solicite uma avaliação de processo

Entre em contacto com Nordson EFD para configurar um sistema de distribuição de jato piezoelétrico completo de PICO que se ajuste as necessidades específicas das suas aplicações com:

- Uma avaliação de processo detalhada realizada por especialistas com experiência em distribuição de fluidos nos nossos Laboratórios equipados e internacionais de aplicações.
- As nossas amostras processadas para aprovação e avaliação por parte do cliente antes da compra.

O sistema completo requer uma válvula PICO *Pulse*, um controlador PICO *Touch* e um depósito de fluido.

Controlador PICO *Touch*

O controlador *Touch* usa uma interface de ecrã tátil intuitivo para simplificar de maneira importante a configuração e a gestão, além de permitir um ajuste preciso de parâmetros como os tempos de abertura e fecho.



- Ajuste a temperatura de funcionamento da válvula.
- Ajuste o rendimento da dosificação, selecione os perfis em rampa pré selecionados ou perfis personalizados.
- Veja ou troque todos os ajustes do controlador.

Tecnologia de válvulas PICO *Pulse*

Configure a sua válvula modular, permutável PICO *Pulse* de dosificação por contacto em cinco passos fáceis.



Passo 1. Seleccione o atuador piezo para dosificação por contacto, Part # 7362059

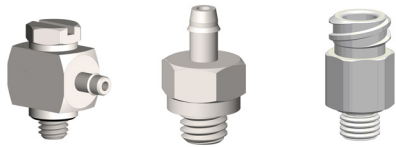
Este atuador tem três orifícios no bloco aquecedor para a instalação dos conjuntos adaptadores das ponteiras. Os orifícios estão reforçados com arestas de corte helicoidais para reduzir o risco de desgaste da rosca.

Passo 2. Seleccione a sua montagem do corpo do fluido

Está disponível uma ampla gama de conjuntos de corpo de fluido com ponteiras achatadas ou alongadas em tamanhos de orifícios de alojamento entre 50 e 600 micron com uma escolha de geometrias Tipo D e Tipo E para satisfazer inteiramente as necessidades das suas aplicações. Os conjuntos de corpos do fluido com partes em contato com o fluido reativo, como os anaeróbios, também estão disponíveis em PEEK*.

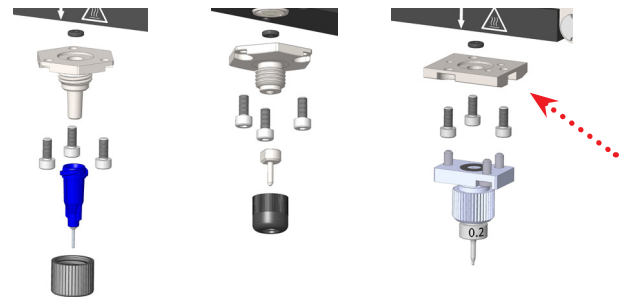
Os números de série facilitam a identificação de jogos compatíveis com cartuchos e corpos de fluido. As linhas com dentadas facilitam a alienação rápida e precisa do cartucho e o corpo do fluido para um desempenho ideal.

*Polieterecetonona



Passo 3. Seleccione o seu acessório para a entrada do fluido

Eleja entre uma variedade de acessórios para a entrada de fluidos: como os tipos de acessório de bloqueio luer, espiga e compressão para se adaptar ao tipo de depósito de fluido selecionado. A Nordson EFD oferece uma seleção completa de depósitos, desde seringas e cartuchos Optimum® de 3 cc a 70 cc a sistemas de tanque.



Passo 5. Seleccione os seus cabos de extensão para a conexão do controlador PICO® *Touch*™

Eleja entre jogos do cable de extensão de 0,6, 2, 6 ou 9 m que incluem cabos de comunicação e alimentação.

Não exceda o comprimento máximo do cabo de extensão de 9 m (30 pés). Se o fizer, isso irá afetar adversamente a comunicação entre a válvula e o controlador.

Passo 4. Seleccione o seu adaptador de ponteira

Estão disponíveis três conjuntos de adaptadores de ponteira com design exclusivo para engatar as ponteiras de uso geral e especiais da Nordson EFD, ponteiras com fecho luer standard, ponteiras de precisão Tecnologia DL e outros kits adaptadores de ponteira.

Peças do sistema intercambiável e modular PICO *Pulse*

Lista parcial só de componentes intercambiáveis. Consulte a EFD para aceder a uma lista completa de peças disponíveis.

Montagens do corpo do fluido PICO *Pulse*

Um especialista em aplicações da Nordson EFD irá ajudá-lo a selecionar a melhor montagem do corpo do fluido para obter um rendimento de jato ótimo.



Conjunto de corpo fluido standard



Conjunto de corpo fluido PEEK

Bico standard Ref.	Bico PEEK Ref.	Descrição	Orifício	Geometria	Tamanho da esfera
7362574	7363321	Conjunto de corpo de fluido	50 µm	E	3.0S
7362575	7363322	Conjunto de corpo de fluido	100 µm	D	3.0S
7362576	n/a	Conjunto de corpo de fluido	200 µm	D	3.0S
7362577	7363324	Conjunto de corpo de fluido	50 µm	E	5.0S
7362578	7363325	Conjunto de corpo de fluido	100 µm	E	5.0S
7362579	7363326	Conjunto de corpo de fluido	150 µm	E	5.0S
7362580	7363327	Conjunto de corpo de fluido	300 µm	E	5.0S
7362581	7363328	Conjunto de corpo de fluido	100 µm	D	5.0S
7362582	7363329	Conjunto de corpo de fluido	150 µm	D	5.0S
7362583	n/a	Conjunto de corpo de fluido	200 µm	D	5.0S
7362584	7363331	Conjunto de corpo de fluido	300 µm	D	5.0S
7362585	7363332	Conjunto de corpo de fluido	400 µm	D	5.0S
7362586	7363333	Conjunto de corpo de fluido	600 µm	D	5.0S

Acessórios de entrada de fluidos



N.º Peça	Descrição
7362606	Encaixe M5 x fecho Luer fêmea, reto, aço inoxidável (inclui anilha Viton®) 7361303: Anilhas: 5 x 1 mm, Viton, castanha, 10 un 7361681: Anilhas: 5 x 1 mm, perfluorelastómero (FFKM, preto), 3 un
7363340	Acessório M5 x fecho Luer fêmea, reto, PEEK (inclui anilha FFKM) 7361303: Anilhas: 5 x 1 mm, Viton, castanha, 10 un 7361681: Anilhas: 5 x 1 mm, perfluorelastómero (FFKM, preto), 3 un
7020669	Acessório, M5 x 3/32 ID, espiga, aço inoxidável
7020671	Acessório, M5 x 1/8 ID, espiga, aço inoxidável
7020673	Acessório, M5 x 1/8 ID, espiga, aço inoxidável, angular
7361498	Acessório, M5, extensão macho-fêmea ,35 mm, aço inoxidável

Acessórios



N.º Peça	Descrição
7361295	Kit de limpeza da válvula (Inclui escovas, panos de algodão, mini-alargadores, e uma lupa de aumentar)
7361630	Ferramenta de desengate (abre a base articulada do atuador piezoelétrico; útil para instalações como acesso lateral limitado à válvula)

Kits de adaptador de ponteiras



N.º Peça	Descrição
7362028	Kit de adaptador de ponteira com fecho Luer para ponteiras de dosificação de uso geral EFD
7362030	Kits de adaptador de ponteiras com Tecnologia DL
7361969	Kit de adaptador de prato especial para acessórios Legacy

Cabos de extensão da válvula



N.º Peça	Descrição
7361298	Conjunto de cabos de extensão para válvula, 2 m (6,6 pés)
7361299	Conjunto de cabos de extensão para válvula, 6 m (19,7 pés)
7361300	Conjunto de cabos de extensão para válvula, 9 m (29,5 pés)



EFD

Para vendas e serviços Nordson EFD em mais de 40 países, contacte EFD ou consulte o nosso site www.nordsonefd.com/pt.

Brasil

+55 11 4195 2004 r. 281/284; brasil@nordsonefd.com

Portugal

+351 22 961 94 00; portugal@nordsonefd.com

Global

+1-401-431-7000; info@nordsonefd.com

Viton é uma marca comercial registrada de E.I. DuPont.
©2025 Nordson Corporation v022725