

Etichettatura ambientale degli imballaggi

Decreto legislativo 3 settembre 2020, n. 116



L'11 settembre 2020 è stato pubblicato in Gazzetta Ufficiale il decreto legislativo 3 settembre 2020, n. 116, che recepisce la direttiva UE 2018/851 sui rifiuti, e la direttiva (UE) 2018/852 relativa agli imballaggi e ai rifiuti di imballaggio. Il decreto ha apportato importanti modifiche, introducendo l'obbligo di etichettatura ambientale per tutti gli imballaggi immessi al consumo in Italia.

Inoltre, il 21 novembre 2022 è stato pubblicato il Decreto Ministeriale n. 360 del 28 settembre 2022, che adotta le Linee Guida sull'etichettatura ambientale ai sensi dell'art. 219, comma 5, del decreto legislativo 3 aprile 2006, n. 152, per il corretto adempimento degli obblighi di etichettatura degli imballaggi da parte dei soggetti responsabili. Il documento ricalca i contenuti delle Linee Guida per una etichettatura ambientale obbligatoria degli imballaggi di CONAI.

Per il corretto smaltimento degli imballaggi utilizzati da ARAG per le spedizioni è necessario fare riferimento alle seguenti indicazioni.



Bancale
Legno
FOR50



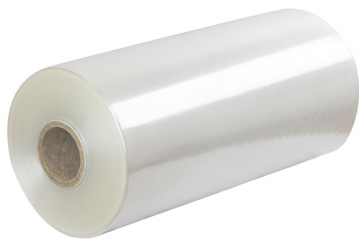
Bancale
Plastica
PP5



Nastro adesivo per imballaggio
Plastica
PP5



Pluriball
Plastica
LDPE4



Film estensibile
Plastica
LDPE4





Vassoi sagomati

Plastica
PS6



Buste
Plastica
LDPE4



Tappi protettivi

Plastica
LDPE4



Schiuma poliuretanic

Plastica
PUR7



Reggette

Plastica
PP5





Punti metallici

Acciaio
FE40



Scatole in cartone ondulato/separatori

Carta
PAP20



Scatole in cartone non ondulato

Carta
PAP21



Contenitore vuoto prodotto Lubriplast

Tappo: Plastica PP5
Barattolo: HDPE2



Contenitore vuoto prodotto schiumogeno concentrato

Tappo: Plastica PP5
Barattolo: HDPE2





Vassoio preformato

Plastica
PVC3



Imballaggio cartina sensibile

Plastica
C/LDPE 84



Imbottitura di carta

Carta
PAP22



Si ricorda inoltre di verificare sempre le indicazioni del Comune di riferimento per un corretto smaltimento degli imballaggi prima di conferire i materiali.

Inoltre si suggerisce di:

- Riutilizzare l'imballaggio quando possibile;
- Svuotare l'imballaggio prima di conferirlo in raccolta;
- Ridurre il volume dell'imballaggio prima di conferirlo in raccolta;
- Ove possibile, separare i materiali multistrato prima del conferimento.