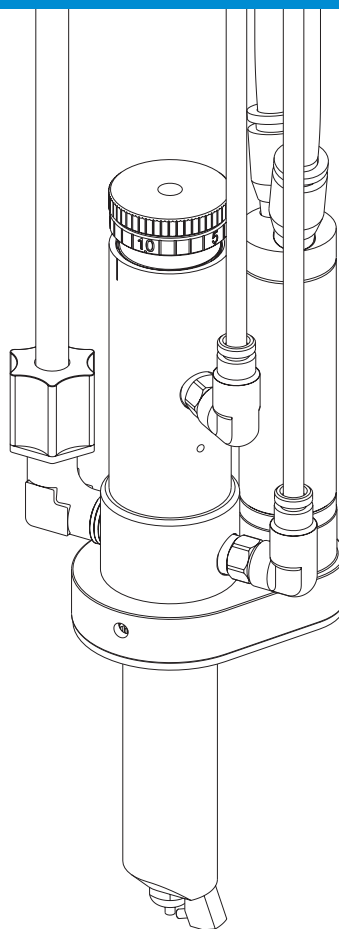


Valvole di spruzzatura radiale 782RA

Guida alla manutenzione e ai componenti



IMPORTANTE!
Conservare
questo Foglio.

Da consegnare ai
Supervisor alla
Manutenzione o al
Parco Utensili

I file in formato PDF sono
disponibili anche all'indirizzo
www.nordsonefd.com/it

Nordson
EFD

Procedure di manutenzione / smontaggio / rimontaggio

Caratteristiche della valvola

Per pulire a fondo la camera della valvola e sostituire le guarnizioni dell'ago:

1. Rimontare il controllo corsa dell'ago e la molla.
2. Rimuovere la copertura del meccanismo.
3. Rimuovere il dado di ritegno del rotore, quindi il rotore, l'ugello, i fissaggi e il motore dalla camera del fluido.
4. Rimuovere il montante del motore e l'assieme motore.
5. Rimuovere la camera del fluido dal corpo del cilindro dell'aria. Rimuovere la guarnizione ad anello dalla camera del fluido.
6. Pulire la camera del fluido, il rotore e l'ugello con solvente appropriato.

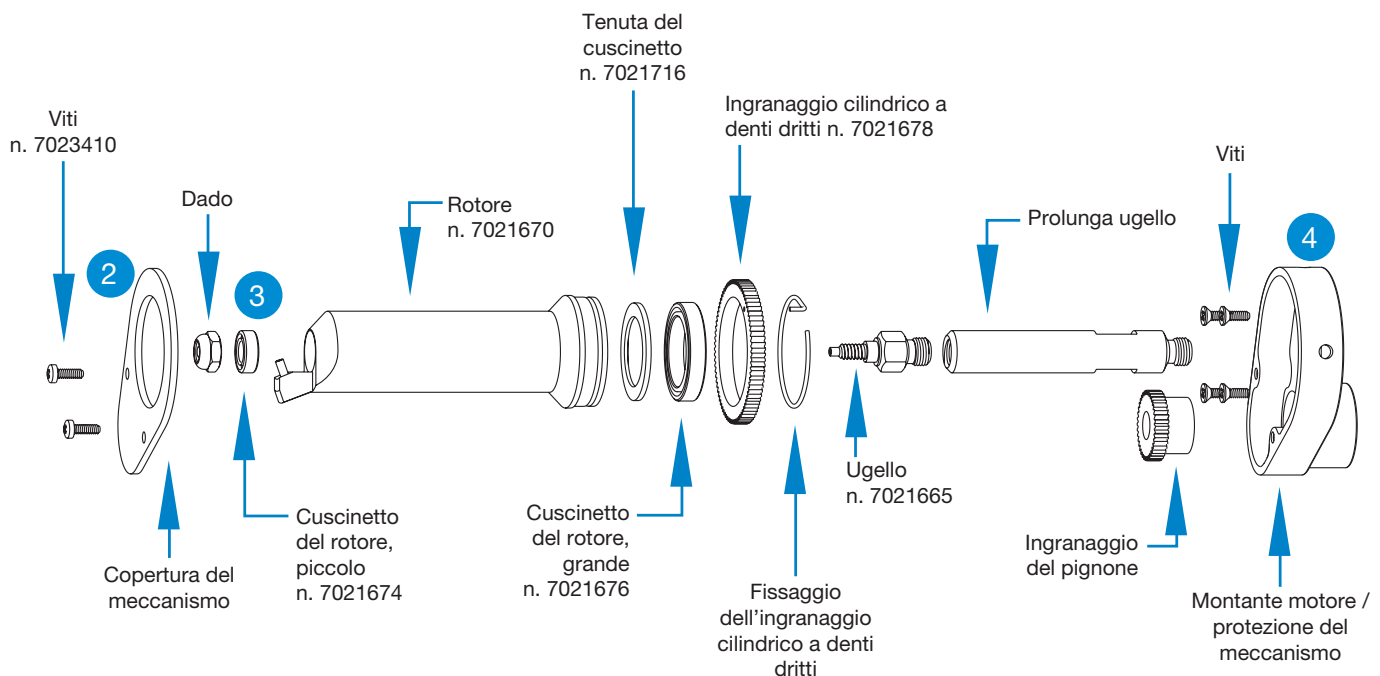
NOTA: I cuscinetti del motore possono essere immersi in olio leggero per un'ora, per farlo penetrare oltre le tenute. Se il rotore non gira normalmente sostituire i cuscinetti.

7. Rimuovere le guarnizioni dell'ago dalla camera del fluido servendosi dell'attrezzo n. 7021552.

8. Rimuovere tutte le guarnizioni eventualmente rimaste e la molla dall'ago.

NOTA: La guarnizione ad anello dell'ago del cilindro inferiore (n. 7014686) è tenuta in posizione da una rondella di ritegno piatta, che funge anche da sede per la molla della guarnizione. Quando si estrae la molla la rondella potrebbe uscire. Prima di reinstallare la molla della guarnizione accertarsi che la rondella sia nuovamente in sede.

9. Pulire l'ago con un panno impregnato di solvente.
10. Lubrificare l'ago con lubrificante Nye n. 865. Riposizionare la molla nella guarnizione dell'ago e installare un nuovo kit guarnizione.
11. Installare una nuova guarnizione ad anello (n. 7014686) sulla camera del fluido.
12. Riasssemblare la valvola in ordine inverso.



Procedure di manutenzione / smontaggio / rimontaggio (continua)

Sostituzione dell'assieme pistone e ago o della guarnizione ad anello del pistone

13. Rimuovere la manopola di controllo corsa dell'ago.
14. Rimuovere la molla di ritorno del pistone e le rondelle reggispinta.
15. Rimuovere l'anello Seeger.
16. Agendo con una piccola pinza sul pilota della molla, estrarre l'assieme pistone e ago dal cilindro dell'aria. L'assieme pistone e ago viene sostituito in blocco e non può essere smontato.
17. Pulire le pareti del corpo del cilindro e lubrificare con Nye n. 865.
18. Riasssemblare la valvola in ordine inverso.

Kit di Manutenzione Generale (n. 7021566)

Include le guarnizioni ad anello, l'assieme ago-guarnizione e il lubrificante.

Attrezzi per la manutenzione:

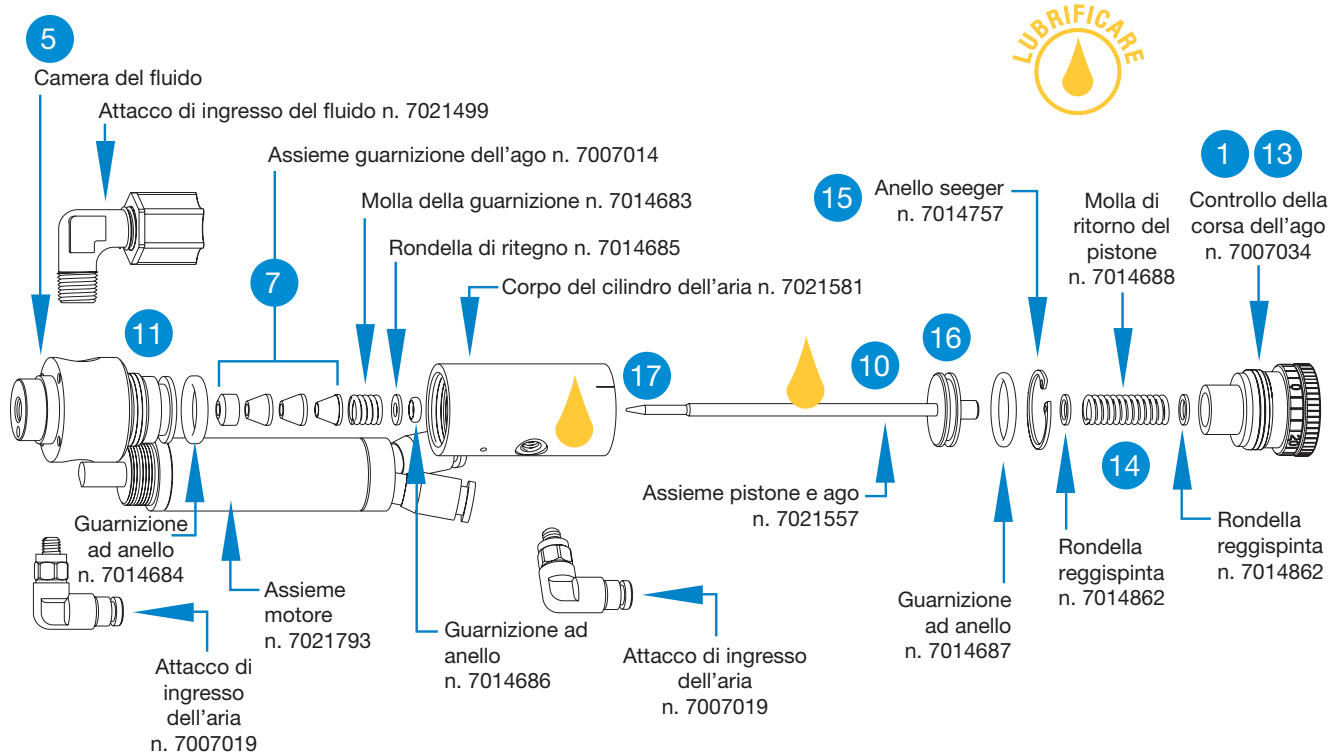
Chiave regolabile da 6"

Chiave a forcella da 5/16"

Pinze per anelli Seeger

Estrattore di guarnizioni n. 7021552.

# Parte	Descrizione
7021649	Valvole di spruzzatura radiale 782RA



Guida alla Risoluzione dei Problemi

Mancata fuoriuscita del fluido

- Se la pressione pneumatica di attuazione della valvola è troppo bassa, la valvola non si apre. Aumentare la pressione pneumatica a un minimo di 70 psi (4,8 bar).
- La pressione pneumatica nel serbatoio contenitore potrebbe non essere sufficientemente alta. Aumentare la pressione.
- L'ugello potrebbe essere ostruito. Pulire l'ugello.
- La regolazione della corsa potrebbe essere chiusa. In tal caso, dare un giro completo di apertura (senso antiorario).
- Le linee dell'aria di controllo e di atomizzazione potrebbero essere invertite. Verificare che il collegamento sia corretto.

La valvola non effettua un arresto pulito, e lascia residui sull'ugello

- La pressione dell'aria di atomizzazione potrebbe essere troppo bassa. Aumentare la pressione.
- L'impostazione del ritardo dell'aria di atomizzazione potrebbe essere troppo bassa. Aumentare la regolazione del ritardo.

Il fluido gocciola continuamente dall'ugello dopo la chiusura della valvola

- Il gocciolamento continuo può essere causato dall'errato posizionamento in sede dell'ago nell'ugello. Rimuovere l'ugello, pulire ago e ugello, e sostituire le parti danneggiate o usurate.
- Se la camera del fluido non è stata completamente avvitata sul corpo del cilindro dell'aria durante il rimontaggio, l'ago non risulta posizionato correttamente in sede nell'ugello. Verificare il montaggio della camera del fluido.
- Le guarnizioni dell'ago potrebbero essersi appiccicate a causa di una perdita, impedendo all'ago di chiudere correttamente. Smontare la valvola e sostituire le guarnizioni in caso di segni evidenti di perdite.

Il fluido fuoriesce dall'ugello ma non spruzza

- La pressione dell'aria di atomizzazione potrebbe essere troppo bassa. Aumentare la pressione.
- Se il fluido ha una viscosità eccessiva non si atomizza. Ridurre la viscosità.
- Controllare il collegamento della manichetta di atomizzazione "B" presso il controller.



EFD è presente in oltre 40 paesi con reti di vendita e assistenza. Per maggiori informazioni, visitare il sito www.nordsonefd.com/it.

Italia

+39 02.216684456; italia@nordsonefd.com

Global

+1-401-431-7000; info@nordsonefd.com

Il disegno dell'onda è marchio di Nordson Corporation.
©2024 Nordson Corporation 7026840 v031924