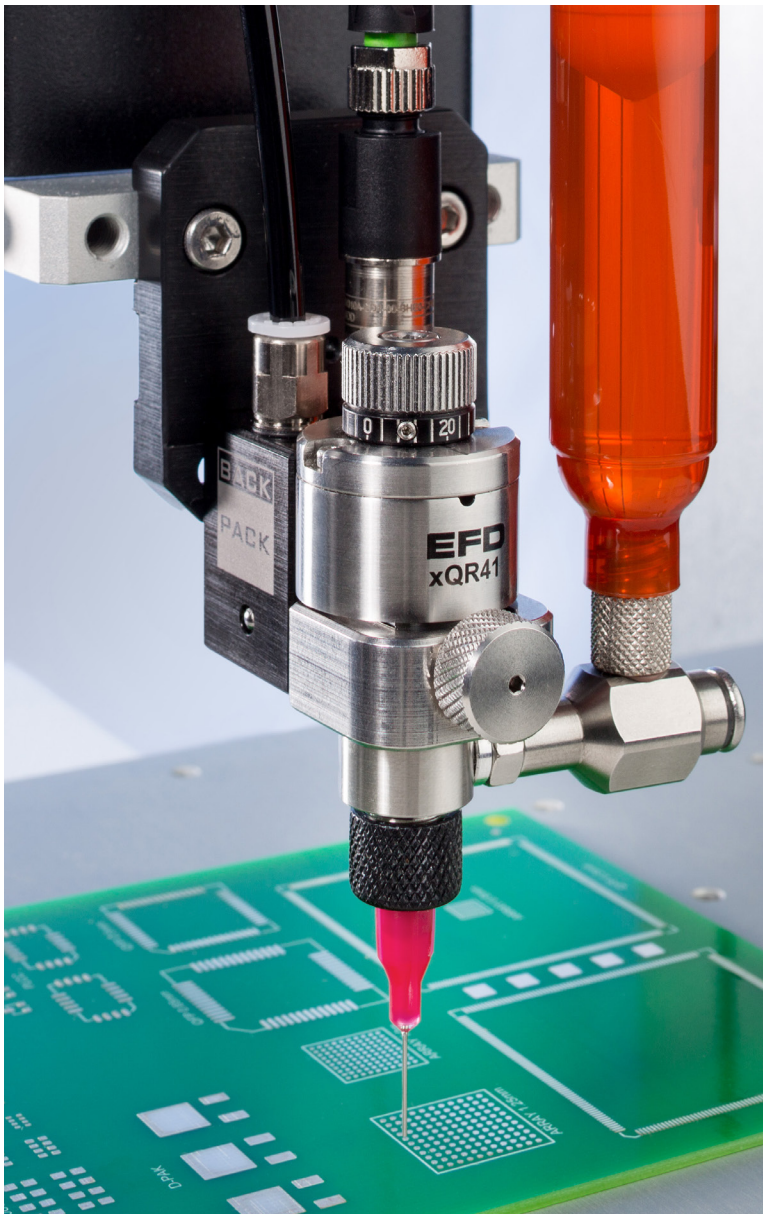


# Tecnología de válvula de aguja MicroDot de la serie xQR41 para un control preciso de la dosificación de fluidos

Incorpora la exclusiva tecnología QR (liberación rápida), un factor de forma un 60 % más reducido y con un diseño modular intercambiable para ofrecer un nivel de personalización inédito y específico a las necesidades de sus aplicaciones de dosificación.



La tecnología de la válvula de aguja MicroDot™ de la serie xQR41 proporciona un control de los depósitos precisos y homogéneos para los fluidos de ensamblaje, en un tamaño más compacto y con un diseño modular único para ofrecer ventajas, valor y rendimientos óptimos.

El diseño patentado de liberación rápida QR y sin herramientas permite una fácil extracción del cuerpo del fluido para reemplazar las partes en contacto con el fluido en cuestión de segundos. Configure la válvula MicroDot xQR41 con un Backpack™ (solenoid mochila), un bloque de montaje o una activación de la entrada de aire de bajo perfil a 90° para cubrir con rapidez los requisitos específicos a sus aplicaciones.

Ideal para procesos de ensamblaje automatizados, las dimensiones más reducidas y el factor de forma permiten que la válvula de aguja xQR41 dosifique en espacios más limitados y en ángulos más complejos, para así crear nuevas oportunidades de fabricación. La flexibilidad para montar más válvulas por placa de fijación proporciona un mayor rendimiento por lote.

## Prestaciones

- Con factor de forma un 60 % más reducido que las válvulas de dosificación de aguja convencionales.
- Control de precisión de la dosificación. Micro-depósitos homogéneos a partir de 150 µm (0,15 mm) (0,006") de diámetro.
- Diseño modular intercambiable.
- Cero volumen muerto de fluido.
- Piezas en contacto con el fluido disponible en PEEK para dosificar adhesivos reactivos.

## Ventajas

- Un diseño modular que proporciona una capacidad de configuración infinita para una mayor flexibilidad.
- El accesorio QR (liberación rápida) permite un mantenimiento rápido y sencillo.
- La construcción ligera reduce el desgaste del motor de automatización TTA y de las cintas.
- Una menor retención de volumen en el cuerpo de fluido reduce el desperdicio de fluido.
- Un movimiento del cuerpo de fluido giratorio en un ángulo de 360° permite un posicionamiento óptimo.



más info

# Tecnología de válvula de aguja MicroDot de la serie xQR41

El diseño modular intercambiable ofrece un nivel de personalización inédito para adaptarse a sus aplicaciones de dosificación específicas.

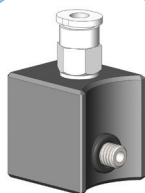
**Piezas en contacto con el fluido en PEEK**  
Seleccione para fluidos reactivos como los anaeróbicos.

**Soporte de montaje para jeringas**  
Ideal para soportar jeringas de 30/55/70 cc adicionales.

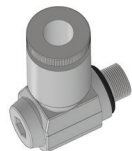
**Accionador de válvula tipo Backpack (solenoid mochila)**  
Ideal para una dosificación rápida y precisa de micro-depósitos.



**Bloque de montaje**  
Ideal para dosificar líneas, rayas y depósitos de mayor tamaño.



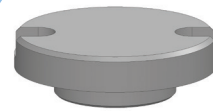
**Accesorio de entrada de aire a 90°**  
Ideal para un posicionamiento mejorado del tubo de entrada de aire y con unas dimensiones más reducidas.



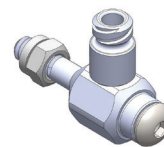
**Accesorio de entrada de fluidos recto**  
Ideal para el suministro de alimentación de tanques o cartuchos externos.



**Tapón no ajustable**  
Ideal para aplicaciones de dosificación de mayor volumen



**Accesorio de entrada de fluidos a 90°**  
Ideal para alimentación de jeringas.



# Serie de válvulas xQR41

Especificar nº de pieza en pedido

| Estándar xQR41 | PEEK* xQR41 | Comentario   |
|----------------|-------------|--|
| 7360817        | 7361761     | xQR41 Válvula con Backpack y botón de control de carrera                                   |
| 7360824        | 7361763     | xQR41 Válvula con bloque de montaje y botón de control de carrera                          |
| 7360821        | —           | xQR41 Válvula con Backpack, botón de control de carrera y aguja con punta ovalada          |
| 7360823        | —           | xQR41 Válvula con bloque de montaje, botón de control de carrera y aguja con punta ovalada |

Nota: Con puntas de diámetro 30 y 32/33, use aguja con punta redondeada para una microdosificación más consistente.

Las válvulas xQR41 con piezas en contacto con el fluido en PEEK resisten materiales como los anaeróbicos.

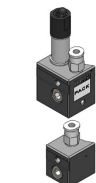
\*Polietiletercetona

## Piezas de repuesto

Listado parcial solo de componentes intercambiables. Consulte a EFD para acceder a un listado completo de piezas disponibles.



| Nº de pieza | Descripción                              | Comentario   |
|-------------|--|--|
| 7361396     | Accionador tipo Backpack (mochila) xQR41 | Accionador Backpack con tubo de aire, válvula solenoide de 4 W, y montaje de cable |



| Nº de pieza | Descripción   | Comentario   |
|-------------|---|--|
| 7365888     | Kit, Backpack/bloque de montaje/ accesorio de entrada de aire | Este kit también incluye el perno de montaje, el cable de la solenoide de casquillo, el tubo de entrada de aire gris y todas las juntas tóricas asociadas. |



| Nº de pieza | Descripción                                  | Comentario   |
|-------------|--|--|
| 7361398     | Accesorio de entrada de aire oscilante a 90° | Accesorio de entrada de aire oscilante a 90° (pedir tubo de aire por separado) |



| Nº de pieza | Descripción           | Comentario  |
|-------------|-----------------------|---|
| 7020671     | M5 x espiga de 4,0 mm | Para depósitos de suministro de alimentación de tanque o cartucho externo |



| Nº de pieza | Descripción        | Comentario  |
|-------------|--------------------|---|
| 7361400     | Tapón no ajustable | Ideal para aplicaciones de dosificación de mayor volumen que no requieren ajuste de carrera |



| Nº de pieza | Descripción                   | Comentario  |
|-------------|-------------------------------|---|
| 7361404     | Soporte de montaje de jeringa | Ideal para soportar jeringas de 30/55/70 cc adicionales |



| Nº de pieza | Descripción                     | Comentario  |
|-------------|---------------------------------|---|
| 7361411     | Accesorio de entrada Luer a 90° | Ideal para conexión directa de alimentación de jeringas |



| Nº de pieza | Descripción                                     | Comentario  |
|-------------|---|---|
| 7361775     | xQR41- Kit Cuerpo Hidraulico PEEK               | Diseñada para resistir el curado de adhesivos reactivos como anaeróbicos ( El kit incluye cuerpo hidraulico, racores y mangueras) |
| 7361998     | xQR41- Conjunto Aguja y pistón punta redondeada |   |

**Nordson**

EFD

# Especificaciones

## Válvula de la serie xQR41

| Artículo                             | Especificaciones  |
|--------------------------------------|---|
| Tamaño                               | 66 mm largo x 23,7 mm diámetro (2,60 x 0,930")  |
| Peso                                 | <b>Válvula con cuerpo hidráulico estándar</b><br>Solo válvula: 141,35 g (5,0 oz)<br>Válvula con accionador Backpack: 196,10 g (6,90 oz)<br>Válvula con bloque de montaje: 166,35 g (5,90 oz)<br><b>Sólo válvula con zonas en contacto con el fluido en PEEK</b><br>Solo válvula: 115 g (4,1 oz)<br>Válvula con accionador Backpack: 170 g (6,0 oz)<br>Válvula con bloque de montaje: 140 g (4,9 oz) |
| Presión de aire accionador requerida | 4,8–6,2 bar (70–90 psi)   |
| Presión máxima de fluidos            | 7,0 bar (100 psi)   |
| Entrada de fluido                    | M5  |
| Salida de fluidos                    | Conector Luer con tuerca de tope  |
| Montaje                              | M4 (bloque de montaje o accionador de válvula Backpack)   |
| Velocidad de ciclo                   | Más de 400 por minuto   |
| Cuerpo cilíndrico                    | Acero inoxidable 303  |
| Cuerpo de fluido                     | Acero inoxidable 303 o PEEK   |
| Pistón                               | Acero inoxidable 303  |
| Aguja                                | Acero inoxidable 303 o PEEK   |
| Tuerca de retención de la punta      | Aluminio con revestimiento resistente   |
| Collar SafetyLok™                    | Aluminio endurecido   |
| Temperatura máxima de funcionamiento | 80° C (176° F)  |
| Garantía                             | 1 año, limitado   |



## Seleccione su Válvula

Vea Guía de Selección de Válvulas compatibles con este Controlador — [www.nordsonefd.com/ES/ValveGuide](http://www.nordsonefd.com/ES/ValveGuide).

## Accionador de válvula tipo Backpack (solenoid mochila)

| Artículo                             | Especificaciones   |
|--------------------------------------|--|
| Tamaño                               | 26,2 An x 26,7 Al x 18,4 Fondo mm<br>(1,03 An x 1,05 Al x 0,72" Fondo) |
| Peso                                 | Solo accionador de válvula: 53,8 g (1,90 oz)                           |
| Presión de aire accionador requerida | 4,8–6,2 bar (70–90 psi)  |
| Entrada eléctrica                    | 24 VDC, 4 W  |
| Tiempo de accionamiento mínimo       | 5 ms   |
| Tiempo de accionamiento máximo       | Encendido continuo   |
| Frecuencia de operación              | 60/80 Disparos/Seg. (60–80Hz)  |
| Alojamiento                          | Aluminio anodizado   |
| Perno de montaje                     | Acero inoxidable tipo 303  |

## Entrada de aire accionador – Bloque de montaje

| Artículo         | Especificaciones  |
|------------------|---|
| Tamaño           | 18,4 mm ancho x 21,6 mm alto x 21,4 mm largo<br>(0,72 x 0,85 x 0,84") |
| Peso             | Solo bloque de montaje: 25,0 g (0,90 oz)                              |
| Alojamiento      | Aluminio anodizado  |
| Perno de montaje | Acero inoxidable tipo 303   |



EFD

Para ventas y servicio Nordson EFD en más de 40 países, llame a EFD o visite [www.nordsonefd.com/es](http://www.nordsonefd.com/es).

**México / Puerto Rico**  
800-556-3484; [espanol@nordsonefd.com](mailto:espanol@nordsonefd.com)

**España**  
+34 96 313 2090; [iberica@nordsonefd.com](mailto:iberica@nordsonefd.com)

**Global**  
+1-401-431-7000; [info@nordsonefd.com](mailto:info@nordsonefd.com)

©2024 Nordson Corporation v100324