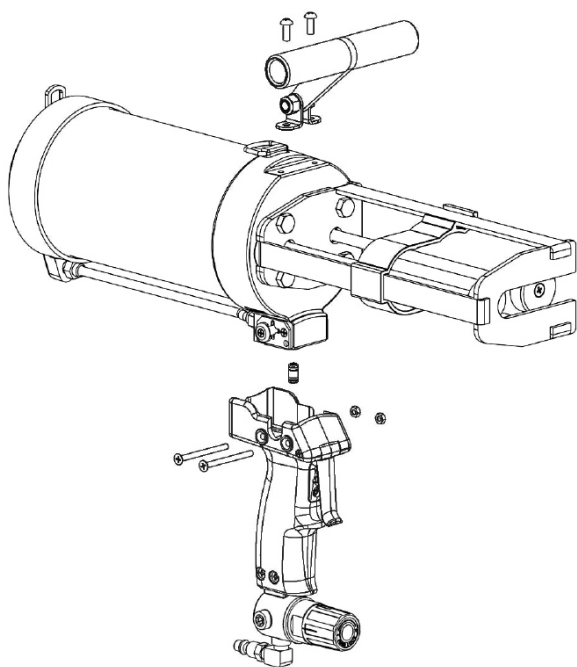
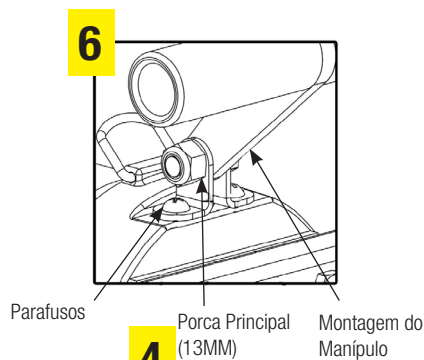
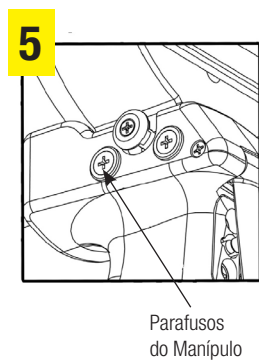
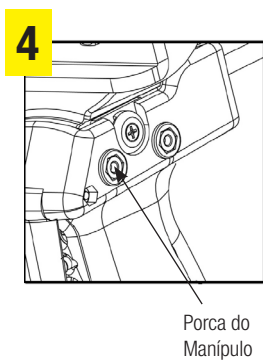
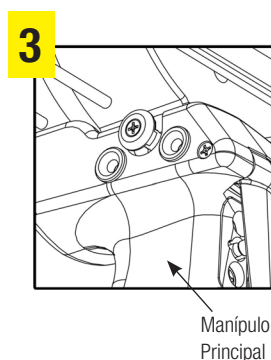
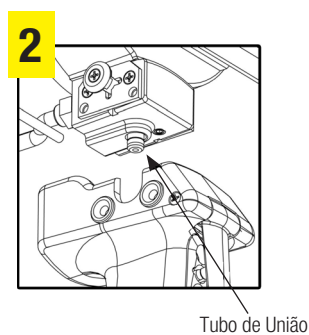
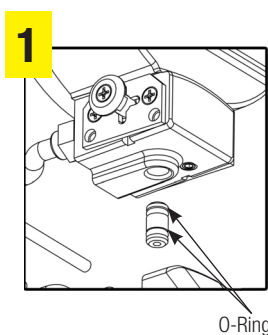


# Ferramentas Dispensadoras Pneumáticas: 600mL Instruções



## Passos

1. Remova o módulo do manípulo superior.
2. Remova os ejectores e o carreto (note a relação do ejector com as hastes.)
3. Caso a taxa do carreto não seja 1:1, remova o módulo da haste desapertando o parafuso do pistão. Se a taxa for 1:1 avance para o passo 6.
4. Rode o pistão 180 graus.
5. Rode o módulo da haste 180 graus e monte.
6. Rode o carreto 180 graus e volte a prender.
7. Volte a montar os ejectores nas hastes anotando o seu posicionamento correcto.
8. Desaparafuse o manípulo principal deixando o tubo de união no sítio.
9. Prenda o manípulo da mala utilizando as porcas e parafusos do manípulo.
10. Lubri que os o-rings com massa e insira o tubo de união no manípulo da mala.
11. Prenda o manípulo principal ao manípulo da mala utilizando as porcas e o parafuso do manípulo.

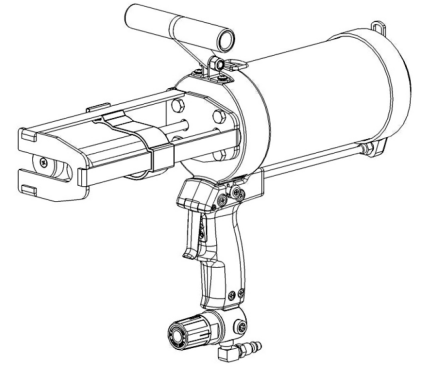


## Ferramentas necessárias

- Chave de parafusos de cabeça phillips
- Chave de porcas 10mm
- Chave allan 6mm
- (2) chaves de porcas 13mm

## Segurança

- 120psi de pressão máxima de funcionamento.
- Não deixe cair ou deixe qualquer coisa sobre o aplicador.
- Não danifique ou tente polir as hastes do pistão.
- Armazene num ambiente limpo e seco.
- Deve utilizar protecções para os olhos a todo o momento enquanto o aplicador esteja em funcionamento.
- Não aponte o aplicador para ninguém enquanto a ferramenta está em funcionamento.
- Não coloque qualquer parte do seu corpo quer dentro ou na frente das câmaras de material enquanto o aplicador está ligado a uma fonte de ar.
- Leia as folhas de segurança de material (MSDS) sobre o material a utilizar.



## Limpeza

A manutenção do aplicador limpo é importante para uma vida longa e funcionamento livre de problemas. Devido à construção robusta da ferramenta, a maioria dos solventes podem ser utilizados para remover material. Não é recomendado que se mergulhe a ferramenta num agente de limpeza já que isso pode afectar adversamente os vedantes internos do aplicador. Deve tomar especial cuidado para se assegurar que não restam resíduos de material nas hastes do pistão.

## Instruções gerais de dispensação

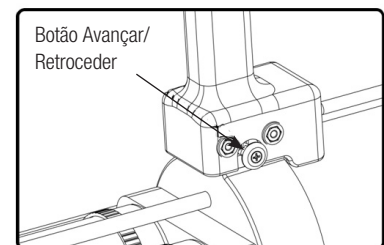
**Nota:** É altamente recomendado que avance e retraia os pistões num aplicador vazio até que esteja confortável com o seu funcionamento.

A taxa de dispensação do aplicador é determinada pela pressão de ar utilizada. Recomenda-se que comece com a definição de pressão mais baixa e ajuste a pressão até à velocidade pretendida.

O manípulo superior pode ser ajustado desapertando a porca principal.

## Para carregar cartuchos gémeos

1. O dispensador AT600 está concebido para dispensar cartuchos de 600mL à taxa de 1:1 sem necessitar de trocar de injectores. Note que os cartuchos de taxa 2:1 devem ser inseridos no aplicador com o lado mais pequeno primeiro.
2. Retraia as hastes do pistão alternando o botão avançar/retroceder e depois active o gatilho para permitir que as hastes se desloquem de volta para o cano.
3. Insira o cartucho no aplicador, certificando-se que o cartucho está preso no suporte plástico de cartucho.
4. Certifique-se que a frente do cartucho está assente contra a placa frontal do aplicador antes de iniciar a dispensação.



## Para dispensar cartuchos gémeos

1. Remova as tampas e/ou tampões do cartucho e instale um novo misturador estático na extremidade do cartucho. Alguns misturadores estáticos requerem uma porca plástica para os fixar ao cartucho.
2. Com o regulador em baixa pressão, alterne o botão avançar/retroceder para a posição avançar e depois active o gatilho para permitir que as hastes viagem para a frente e assegurar que os injectores do pistão estão devidamente assentes contra os pistões do cartucho.
3. Não aplique adesivo na área de trabalho até que a mistura adequada esteja a sair do misturador estático.
4. Para ajustar o fluxo de material active o gatilho e ajuste a pressão de ar com o regulador até que a taxa de dispensação pretendida seja obtida.
5. Para parar de dispensar liberte o gatilho para remover a pressão de ar no interior da ferramenta.
6. **Nota:** Os compostos misturados irão endurecer no misturador estático caso sejam deixados sem ser utilizados durante alguns minutos. Para evitar romper o cartucho, substitua o misturador estático.

**Nordson**

**EFD**

Para vendas e serviços Nordson EFD em mais de 40 países, contacte EFD ou consulte o nosso site [www.nordsonefd.com/pt](http://www.nordsonefd.com/pt).

**Brasil**

+55 11 4195 2004 r. 281/284; [brasil@nordsonefd.com](mailto:brasil@nordsonefd.com)

**Portugal**

+351 22 961 94 00; [portugal@nordsonefd.com](mailto:portugal@nordsonefd.com)

**Global**

+1-401-431-7000; [info@nordsonefd.com](mailto:info@nordsonefd.com)

©2024 Nordson Corporation 7363800-PT v111324