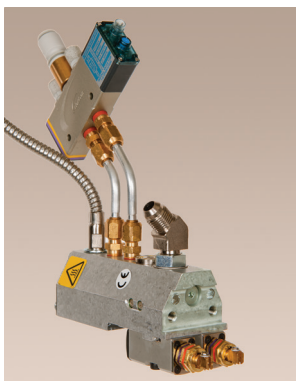


# MiniBlue® II

Aplicadores de Distribuição de Hot Melt

A melhor vida útil e desempenho do setor combinam-se com a flexibilidade da aplicação para aumentar a produtividade e reduzir os custos operacionais



Aplicador de baixo perfil  
(BP) MiniBlue II



Aplicador Standard  
MiniBlue II



Aplicador MiniBlue II Slim

Os aplicadores MiniBlue II definem o padrão da indústria em termos de vida útil, velocidade, fiabilidade e desempenho, reduzindo a manutenção e o tempo de inatividade.

## Características

- Duas tecnologias de módulos intercambiáveis estão disponíveis para aplicadores MiniBlue II:
  - Design aprimorado de esfera e assento (BAS) para excelente corte no módulo BAS MiniBlue II
  - Agulha patenteada, de autolimpeza, integrada e cavidade reduzida no módulo MiniBlue II SureBead
- Ambos os tipos de módulos incorporam a tecnologia patenteada de vedação Reflex™ para uma vida útil superior
- Os módulos MiniBlue II BAS aceitam bicos Nordson Saturn facilmente removíveis
- Os módulos MiniBlue II SureBead estão disponíveis em tamanhos que variam de 0,2 mm a 1 mm para máxima flexibilidade de aplicação
- Os aplicadores MiniBlue II estão disponíveis nos seguintes formatos:
  - Linha Slim de módulo único compacta e energeticamente eficiente
  - Módulo único e corpo padrão configurável
  - Substituição de aplicadores Best Choice™ de ajuste direto SolidBlue S/SolidBlue A
  - Low-Profile multimódulo (somente módulo BAS)
- Tampas isolantes de plástico projetadas para alta temperatura são padrão nos aplicadores da linha Slim MiniBlue II
- Todos os aplicadores incluem filtros Saturn®
- Versões à prova de água também estão disponíveis

## Benefícios

- A combinação de módulo e solenóide reduz a diferença de desempenho entre aplicadores pneumáticos e elétricos
- Maior vida útil de qualquer aplicador pneumático na indústria da embalagem; reduz a frequência e o custo de substituição
- Tempos de ciclo rápidos e desempenho superior em alta velocidade
- A força mais forte de abertura/fecho de ar promove corte preciso, padrões adesivos mais limpos e operação em alta velocidade
- Permite economia usando dispensação intermitente de esferas
- Reduz o uso de energia até 38% e melhora a segurança, minimizando a exposição a superfícies quentes
- Elimina virtualmente o entupimento dos bicos, minimizando o tempo de inatividade e a manutenção com o módulo MiniBlue II SureBead

## MiniBlue® II Aplicadores de Distribuição de Hot Melt

### Especificações

**Temperatura de Trabalho** 205° C máximo

**Pneumática de Trabalho** 3,4 a 5,5 bar

**Pressão Hidráulica de Trabalho** 103 bar máximo

**Bicos Standard** Saturn, um único orifício (faixa controlada)

**Bicos MiniBlue II SureBead, Tamanhos de Orifício** 0,2 a 1,0 mm

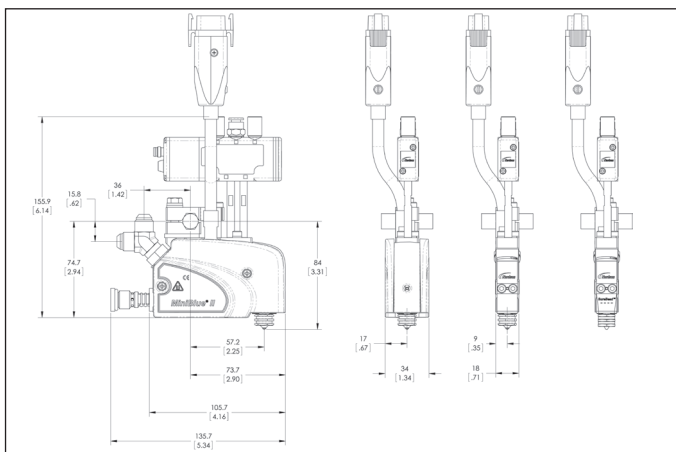
**Válvulas Solenóides Saturn** 24 VCC, alta temperatura, instalada de fábrica

**Alimentação Elétrica** 240 VCA, 50/60 Hz; 200 VCA, 50/60 Hz opcional

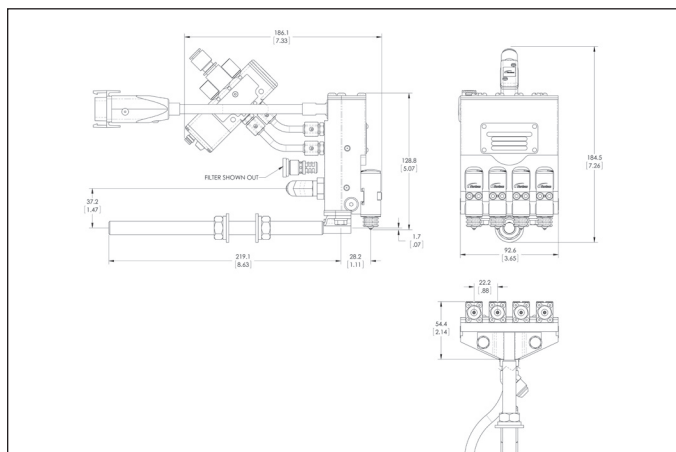
**Máximo número de Ciclos** 8.000/min\*

**Mínimo cordão do osificável** 2ms (dependente de adesivo)

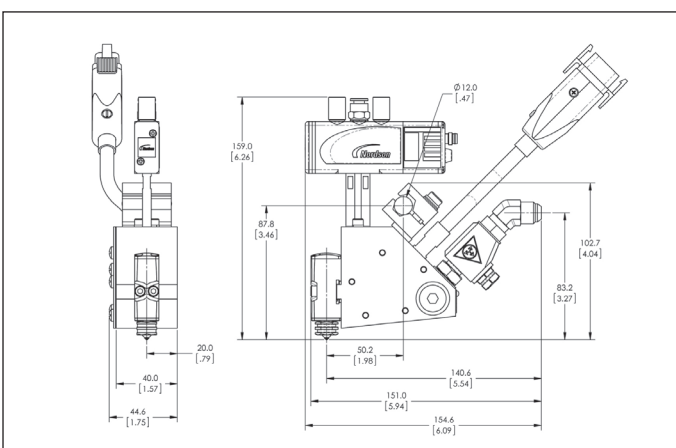
**Viscosidade do Adesivo** 500 a 1500 cps ideal  
Capacidade de 500 a > 5000 cps



*Aplicadores MiniBlue II Slim (com e sem tampas isolantes) e solenóide Saturn SP*



*Aplicador de baixo perfil MiniBlue II com solenóide Saturn SP*



*Aplicadores MiniBlue II standard de corpo (modulo único e configuráveis) com 3 opções:*

- Aplicador Original MiniBlue II
- Substituição para Best Choice SolidBlue S
- Substituição para Best Choice SolidBlue A\*

*\*Substituições correspondem às dimensões do suporte ao bico do aplicadores Best Choice*

Para mais informações, fale com o seu representante Nordson ou entre em contacto com o escritório local da Nordson.

### Portugal

Águas Santas – Maia

+351 22 961 94 00

info@pt.nordson.com

[in /company/nordson-adhesive](https://www.linkedin.com/company/nordson-adhesive) | [@NordsonAdhesiveSystems](https://www.youtube.com/channel/UC...)

### Nordson Packaging Solutions

www.nordson.com/packaging | packaging.solutions@nordson.com | www.nordson.com/packaging-contact

