

Siringhe industriali Dial-A-Dose

Componenti doppi e singoli per il confezionamento dei fluidi



Le siringhe Dial-A-Dose consentono agli utilizzatori di selezionare la quantità esatta di materiale da dosare

Nordson EFD offre una linea completa di siringhe monouso per confezionare i sigillanti e gli adesivi utilizzati per applicazioni in campo elettronico, industriale, dentale e nel mercato dei prodotti fai-da-te.

Le siringhe Dial-A-Dose® sono un sistema di confezionamento ideale per la dosatura controllata di adesivi e sigillanti. Per l'utilizzo a dose multipla, le siringhe Dial-A-Dose di EFD offrono una soluzione innovativa e personalizzabile per adattare i depositi al tipo di applicazione oppure a requisiti specifici. Un anello integrato nel sistema consente di impostare la grandezza del deposito desiderata e di risigillare la siringa in modo sicuro fino alla successiva somministrazione.

Le siringhe vengono prodotte appositamente per confezionare in modo sicuro una serie di fluidi. Sono disponibili in volumi da 6 cc a 100 cc.

Sono disponibili anche stantuffi monopezzo e a due pezzi senza meccanismo di bloccaggio. Contatta un esperto in applicazione dei fluidi di EFD per maggiori dettagli.

Caratteristiche

- Ampia gamma di dimensioni e ugelli
- Serbatoi dotati di ventilazione con supporto per un facile riempimento

Vantaggi

- Le siringhe per depositi singoli e multipli consentono al produttore di realizzare il deposito, chiudere la siringa con un cappuccio e conservarla per il prossimo deposito
- L'anello di bloccaggio garantisce l'erogazione della quantità corretta
- Sono disponibili diversi tipi di ugello per dosare con facilità materiali con viscosità differenti per una vasta gamma di applicazioni in ambito industriale



maggiori
informazioni

Nordson
EFD

Sistemi di Siringhe Dial-A-Dose

SISTEMI DI SIRINGHE

Le siringhe sono dotate di ugello stampato integrato. Stantuffi e cappucci da ordinare separatamente. I cappucci bianchi sono stampati in LDPE.

Stile Ugello: Rastremato Sottile 1/16" DI x 1-1/18" Lunghezza

Parte #	Dimensioni	Materiale	Colore	Cappuccio	Dial-A-Dose	Monopezzo	A Due Pezzi
7660277	6cc	PE	Bianco	7660194	—	7660292	—
7022846	15cc	PE	Bianco	7660194	7660343	7660329	7660333

Stile Ugello: Luer Lock 1/16" DI x 1/4" Lunghezza

Parte #	Dimensioni	Materiale	Colore	Cappuccio	Dial-A-Dose	Monopezzo	A Due Pezzi
7660392	32cc	PP	Ambra	7660246	7660452	—	7660436

Stile Ugello: Standard per Uso 3/16" DI x 1-13/32" Lunghezza

Parte #	Dimensioni	Materiale	Colore	Cappuccio	Dial-A-Dose	Monopezzo	A Due Pezzi
7660313	15cc	PE	Bianco	7660198	7660343	7660329	7660333
7660399	32cc	PE	Bianco	7660198	7660452	—	7660436
7660571	100cc	PP	Trasparente	7660198	7660580	—	7660581

Stile Ugello: Medio per Uso 9/32" DI x 1-13/32" Lunghezza

Parte #	Dimensioni	Materiale	Colore	Cappuccio	Dial-A-Dose	Monopezzo	A Due Pezzi
7660419	32cc	PE	Bianco	7660207	7660452	—	7660436
7660482	34cc	PE	Bianco	7660207	7660452	—	7660436

Stile Ugello: Conico 3/32" DI x 1-1/2" Lunghezza

Parte #	Dimensioni	Materiale	Colore	Cappuccio	Dial-A-Dose	Monopezzo	A Due Pezzi
7660371	30cc	PE	Bianco	7660201	—	7660380	—

Stile Ugello: Estremità Arrotondata 1/8" DI x 2-1/32" Lunghezza

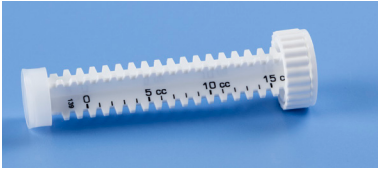
Parte #	Dimensioni	Materiale	Colore	Cappuccio	Dial-A-Dose	Monopezzo	A Due Pezzi
7661734	15cc	PE	Trasparente	7660919	7660343	7660329	7660333

Stile Ugello: Largo per Uso 13/32" DI x 1-5/16" Lunghezza

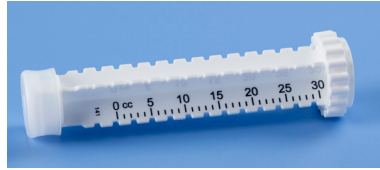
Parte #	Dimensioni	Materiale	Colore	Cappuccio	Dial-A-Dose	Monopezzo	A Due Pezzi
7660522	60cc	PE	Bianco	7660191	7660538	—	7660528
7660553	80cc	PE	Bianco	7660191	—	—	7660938
7660572	100cc	PE	Bianco	7660191	7660580	—	7660581

Stantuffo standard Multi-Dose

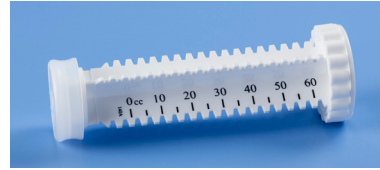
Scegliere uno stantuffo Dial-a-Dose per una multi-dose su misura. Le tacche di misurazione sono mostrate di seguito come esempio. Sono disponibili colori e calibrazioni personalizzate.



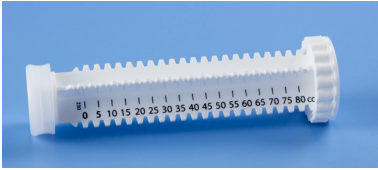
Stantuffo Dial-A-Dose 15cc



Stantuffo Dial-A-Dose 30cc



Stantuffo Dial-A-Dose 60cc



Stantuffo Dial-A-Dose 80cc



Stantuffo Dial-A-Dose 100cc

Stantuffi standard monopezzo e a due pezzi

Usate uno stantuffo monopezzo o a due pezzi quando non sono richieste dosi misurate. Gli stantuffi monopezzo sono dotati di guarnizioni interamente prodotte a stampo, mentre gli stantuffi a due pezzi offrono maggiore flessibilità per essere usati con diversi tipi di fluido. Entrambi i modelli si ritraggono facilmente per eliminare gocciolamenti o strascichi di materiale, e massimizzare l'uso del prodotto.



Stantuffo monopezzo



Stantuffo a due pezzi



EFD

EFD è presente in oltre 40 paesi con reti di vendita e assistenza. Per maggiori informazioni, visitare il sito www.nordsonefd.com/it.

Italia

+39 02.216684456; italia@nordsonefd.com

Global

+1-401-431-7000; info@nordsonefd.com

©2024 Nordson Corporation v120224