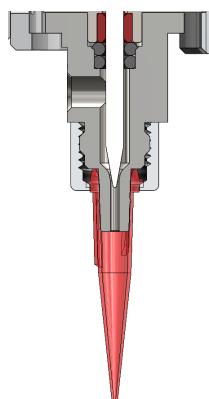


# Valvola Serie xQR41V

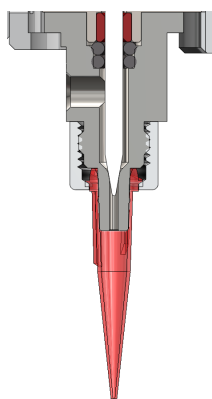
Sistema con valvola ad ago per un controllo preciso ed uniforme del fluido



La xQR41V può essere usata con qualsiasi ago di dosatura Nordson EFD per applicare una vasta gamma di fluidi.



Valvola chiusa



Valvola aperta

Con la tecnologia unica QR (Quick Release), dimensioni ridotte del 60% e disegno modulare intercambiabile, la valvola ad ago Serie xQR41V offre un livello di flessibilità più elevato, specifico per le vostre esigenze applicative. Le dimensioni più piccole consentono alla valvola xQR41V di dosare in spazi ristretti e con angolature complesse. La possibilità di montare più valvole sulla stessa piastra di supporto aumenta la produzione per ogni lotto.

La valvola xQR41V offre un controllo preciso ed uniforme dei depositi di fluido, inclusi oli siliconici, solventi e adesivi a polimerizzazione UV, che vengono applicati in quantità accurate e ripetibili. La xQR41V può essere usata con l'intera gamma di aghi per la dosatura Nordson EFD, inclusi gli aghi multiuso e gli aghi conici SmoothFlow™, una caratteristica che la rende adatta ad una vasta tipologia di fluidi di varie viscosità.

Il progetto brevettato che include il dispositivo QR (Quick Release) per uno sgancio rapido senza attrezzi consente la facile rimozione del corpo del fluido per la sostituzione delle parti in contatto con il fluido in pochi secondi. Per soddisfare le esigenze applicative specifiche, configurate la valvola xQR41V con l'attuatore BackPack™ o il blocco di montaggio.

## Caratteristiche

- Dimensioni ridotte del 60% rispetto alle valvole di dosatura ad ago convenzionali
- Da utilizzare con tutta la gamma di aghi per la dosatura Nordson EFD

## Con BackPack

- Ultra-veloce, con velocità di lavorazione superiori a 60–80Hz
- Velocità di attuazione di appena 5-6 millisecondi
- Tecnologia a solenoide innovativa che garantisce tempi di attuazione veloci

## Vantaggi

- Il design modulare garantisce svariate possibilità di configurazione e una maggiore flessibilità
- Il morsetto QR (Quick Release) assicura una funzionalità semplice e rapida
- Un basso volume di materiale trattenuto nel corpo del fluido riduce gli sprechi
- Il movimento rotatorio a 360° della camera del fluido assicura un posizionamento ottimale



maggiori  
informazioni

**Nordson**  
EFD

# Tecnologia della Valvola ad ago serie xQR41V

Il design modulare intercambiabile offre un nuovo livello di personalizzazione per applicazioni specifiche di dosatura.

## Attuatore per valvola BackPack

Scegliere questa opzione per una dosatura ancora più precisa e rapida di micro punti



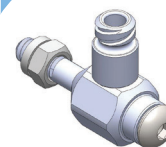
## Staffa di supporto per serbatoio siringa

Scegliere questa opzione per supporto supplementare per serbatoi siringa da 30/55/70 cc



## Blocco di montaggio

Scegliere questa opzione per la dosatura di linee, strisce e depositi di dimensioni più grandi



## Attacco bocchetta di ingresso del fluido 90°

Scegliere questa opzione per l'alimentazione del serbatoio siringa



## Ago per la dosatura

Scegli quello più adatto alla tua applicazione tra svariate tipologie di aghi



## Attacco bocchetta di ingresso del fluido diretto

Scegliere questa opzione per l'alimentazione della cartuccia esterna o del serbatoio





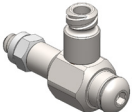
## Valvola serie xQR41V

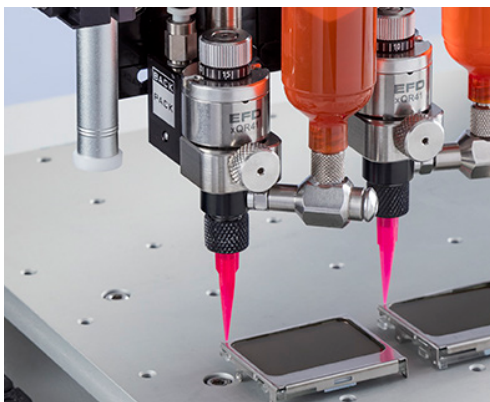
Specificare il codice articolo per ordinare

# Parte	Descrizione
7362489	xQR41V Valvola con BackPack e manopola di controllo corsa
7362488	xQR41V Valvola con blocco di montaggio e manopola di controllo corsa

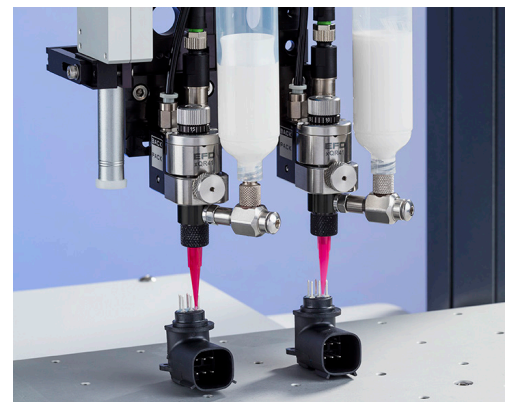
## Parti di ricambio

Elenco parziale dei componenti intercambiabili. Consultare EFD per un elenco completo delle parti disponibili.

	<b># Parte</b>	<b>Descrizione</b>	<b>Note</b>
	7361396	Attuatore Backpack xQR41V	Attuatore Backpack completo di manichetta pneumatica, elettrovalvola 4 W e dell'assieme cavo
	<b># Parte</b>	<b>Descrizione</b>	<b>Note</b>
	7365888	Kit, Backpack / blocco di montaggio / attacco ingresso aria	Questo kit comprende inoltre bullone di montaggio, cavo dell'elettrovalvola sferica, tubo grigio dell'attacco aria e tutte le relative guarnizioni anulari.
	<b># Parte</b>	<b>Descrizione</b>	<b>Note</b>
	7020671	Innesto M5 x 4,0 mm	Per cartuccia esterna o serbatoi di alimentazione
	<b># Parte</b>	<b>Descrizione</b>	<b>Note</b>
	7361404	Staffa di supporto per serbatoio siringa	Per supporto supplementare dei serbatoi siringa da 30/55/70 cc
	<b># Parte</b>	<b>Descrizione</b>	<b>Note</b>
	7361411	Attacco/bocchetta di ingresso	Per il collegamento dell'alimentazione del serbatoio siringa



L'attuatore Backpack ed il blocco di montaggio sono fatti di materiali leggeri per una facile installazione end-of-arm ed hanno un design compatto, di basso profilo, che facilita il montaggio da centro a centro.



## Specifiche

### Valvole serie xQR41V

Pos.	Specifiche
Dimensioni	64 mm (lunghezza) x 23,7 mm (diametro) (2,5 x 0,93")
Peso	Solo valvola: 115 g (4,1 oz) Valvola con attuatore Backpack: 170 g (6,0 oz) Valvola con blocco di montaggio: 140 g (4,9 oz)
Pressione dell'aria di azionamento richiesta	4,8–6,2 bar (70–90 psi)
Massima pressione del fluido	7,0 bar (100 psi)
Ingresso del fluido	M5
Uscita del fluido	Conico luer con dado di bloccaggio
Montaggio	M4 (attuatore per valvola Backpack o blocco di montaggio)
Tempo ciclo	Superiore a 400 cicli/minuto
Corpo del cilindro	303 stainless steel
Corpo del fluido	PEEK (Polietereterchetone)
Pistone	Acciaio inox 303
Ago	Acciaio inox 303
Dado di ritegno dell'ago	Alluminio hard-coated
Massima temperatura di esercizio	80° C (176° F)
Brevetto US No 9.816.849 per Dispositivo QR	
Tutte le parti in acciaio inox sono passivate.	

### Attuatore per valvola Backpack

Pos.	Specifiche
Dimensioni	26,2L x 26,7H x 18,4D mm (1,03L x 1,05H x 0,72D")
Peso	Solo attuatore valvola: 53,8 g (1,90 oz)
Pressione dell'aria di azionamento richiesta	4,8–6,2 bar (70–90 psi)
Tensione in ingresso	24 VDC, 4 W
Tempo di attuazione minimo	5 ms
Tempo di attuazione massimo	Continuo ON
Variatione dell'output	60–80Hz
Alloggiamento	Alluminio anodizzato
Vite di montaggio	Acciaio inox 303
Tutte le parti in acciaio inox sono passivate.	

### Ingresso aria di azionamento blocco di montaggio

Pos.	Specifiche
Dimensioni	18,4L x 21,6H x 21,4D mm (0,72L x 0,85H x 0,84D")
Peso	Solo blocco di montaggio: 25,0 g (0,90 oz)
Alloggiamento	Alluminio anodizzato
Vite di montaggio	Acciaio inox 303
Tutte le parti in acciaio inox sono passivate.	

### Seleziona il tuo Controller

Consulta la Guida alla scelta delle valvole per selezionare i Controller compatibili con questa valvola –

[www.nordsonefd.com/IT/ValveGuide](http://www.nordsonefd.com/IT/ValveGuide)

### Sistemi di dosatura automatici

I sistemi di dosatura automatici di Nordson EFD offrono una ripetibilità e accuratezza leader di mercato nel posizionamento e nell'applicazione dei fluidi. Il software di dosatura appositamente studiato semplifica l'impostazione e la programmazione e garantisce risultati di erogazione ottimizzati grazie a funzioni quali il sensore di altezza laser e le fotocamere CCD smart vision.

### Richiedi una valutazione del processo

Contatta Nordson EFD per configurare un sistema di dosatura di precisione che soddisfi le tue esigenze specifiche, con:

- Una valutazione complementare del processo da parte di esperti nell'applicazione dei fluidi
- Campioni elaborati da sottoporre alla valutazione e all'approvazione del cliente prima dell'acquisto



EFD

EFD è presente in oltre 40 paesi con reti di vendita e assistenza. Per maggiori informazioni, visitare il sito [www.nordsonefd.com/it](http://www.nordsonefd.com/it).

#### Italia

+39 02.216684456; [italia@nordsonefd.com](mailto:italia@nordsonefd.com)

#### Global

+1-401-431-7000; [info@nordsonefd.com](mailto:info@nordsonefd.com)

©2024 Nordson Corporation v100324