

380mL 코엑셀(동축) 카트리지 시스템

10:1 비율 only

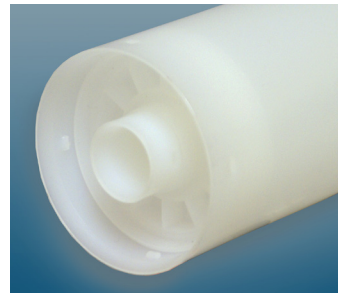


견고한 Neck 배출구는 균열을 방지함.

380mL 코엑셀 카트리지는 중심 튜브를 통해 A 물질을 그리고 중심 튜브 외부를 감싸는 “도넛”모양의 내관을 통해 B 물질을 10:1의 비율로 보관할 수 있습니다. 이 카트리지는 돌려서 열고 닫는 밸브가 같이 구성되어 플러그 마개와 연결 너트가 필요하지 않습니다.

특징 및 장점

- 튼튼한 밸브 구조의 배출구가 균열을 방지해줌
- 회전 밸브가 배출구를 열고 닫음
- 큰 밸브 구멍이 큰 유량 보장
- 몰딩된 밸브의 마개가 유체 누수 없는 긴 저장 수명을 보장
- 일부 사용된 카트리지도 밸브를 닫아 쉽게 재밀봉 가능
- 사전 삽입된 피스톤으로 노즈를 통해 쉽게 충전할 수 있음
- 충전 후 사전 삽입된 피스톤을 유지하도록 카트리지가 축으로 고정됨



코엑셀구조(고정된)



흐름성을높여주는커다란
돌출구멍구조

부품 번호	설명
7026776	380mL 코엑셀(동축) 카트리지 어셈블리, 나일론
7704170	내부 피스톤, PE
7704171	도넛 피스톤, PE
7702589	밸브 렌치



추가 정보

권장됨 믹서

시리즈 480, 280, 281N, 160, 160AA, 161N, 260

권장됨 피스톤

코액셜(동축) 카트리지는 사전 설치된 솔리드 멀티-셀 피스톤과 함께 제공됩니다. 피스톤이 사전 설치되지 않은 옵션도 구매 가능합니다.

권장됨 디스펜서

수동 디스펜스 건 (380mL)



노드슨 EFD 480 OptiMixer는 보다 짧은 길이에서도 보다 나은 품질의 혼합물을 만듭니다.



EFD

Nordson EFD 제품은 40개국 이상에서 판매, 서비스되고 있습니다. EFD에 문의하시거나 www.nordsonefd.com/kr 을 방문하시기 바랍니다.

Korea

+82-31-736-8321; korea@nordsonefd.com

Global

+1-401-431-7000; info@nordsonefd.com

©2024 Nordson Corporation v111324