

Pistolets électriques e.dot+™

Des pistolets électriques compacts qui déposent avec précision des petits points ou des traits d'adhésif thermofusible à des vitesses élevées.



Pistolets électriques Nordson e.dot+:

- Assurent un positionnement précis des points ou des traits de colle
- Demandent un minimum de place pour l'installation et le service
- Sont vite et facilement installés
- Sont d'un fonctionnement silencieux

Les pistolets e.dot+ tout électriques assurent l'application précise de points et de traits d'adhésif à haute vitesse. Ils se distinguent par un fonctionnement silencieux, une longue durée de vie et une taille compacte. La conception tout électrique supprime le besoin d'air comprimé et de joints dynamiques. Leur durée de vie de plus de 200 millions de cycles est synonyme d'une excellente productivité et d'interventions peu fréquentes pour le remplacement des modules.

La buse à cavité réduite et la conception bille et buse/siège assurent une excellente reproductibilité des points ou des traits uniformes tout en minimisant le filage, dans une large plage de vitesses de ligne. Un dispositif manuel de réglage de la course permet la remise à zéro du module après son entretien.

La bobine haute sensibilité permet d'opérer dans le cycle à des durées d'activation minimum comprises entre 0,4 ms et 1,8 ms*. Le connecteur de la bobine permet un changement rapide du module avec des arrêts de ligne limités.

Des connexions Plug and Play entre le fondoir et le pistolet, le dopeur et le tuyau de petit diamètre, une armature et un siège amovibles et des buses interchangeables simplifient l'installation et l'entretien.

Le filtre intégré Saturn retient les impuretés contenues dans les voies de passage de l'adhésif.

* En fonction de la viscosité de la colle

Pistolets électriques e.dot+™

Spécifications

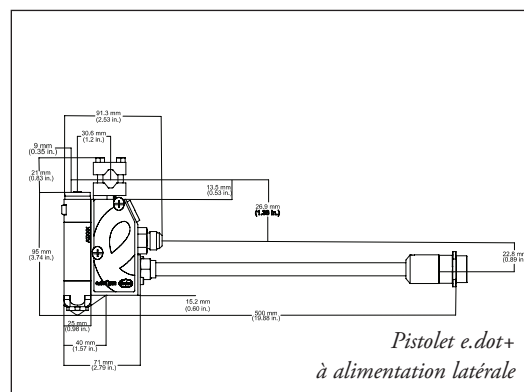
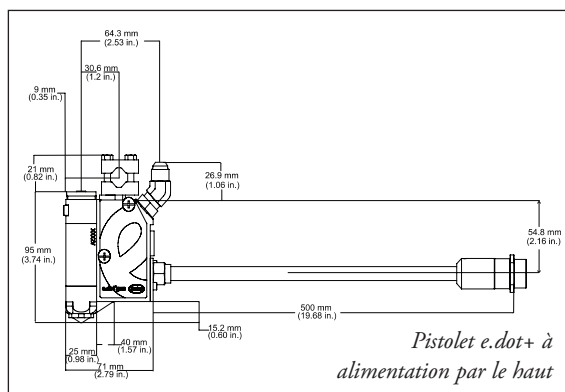
Pression hydraulique maxi	10.000 kPa (100 bars)
Pression de consigne maxi	4800 kPa (48 bars)
Viscosité de travail	1000 cps, max 5000 cps
Vitesse du cycle	1,8 ms*
Connexions électriques	Connecteurs rapides
Température de service	185° C, max 200°C**
Alimentation électrique	Voir fiche technique des dopeurs
Chauffage	Cartouche chauffante
Filtre intégré Saturn	200 mesh

* minimum en temps 0,4 ms en fonction de la viscosité ; utiliser le guide d'application e.dot+.

** en fonction de la dépose ; voir le guide d'application e.dot+.

Fiche technique des dopeurs

	Système de contrôle LogiComm®	LogiComm® version OEM	Dopeur LogiComm®	« e driver » simple canal
Capacité	4/8 canaux	4 canaux	4/8 canaux	1 canal
Alimentation	100-240 VAC, 50/60 Hz	110-230 VAC 50/60 Hz; 24 VDC	100-240 VAC, 50/60 Hz	170 à 264 VAC, 50/60 Hz
Puissance maxi du pistolet	160 Watts	110 Watts	160 Watts au total	95 Watts
Fusibles d'alimentation	3 Amps	2 Amps	3 Amps	2 Amps
Entrée déclenchement	NPN ou PNP (source 24 VDC)	24 VDC	NPN ou PNP	24 VDC ou 5 VDC
Classe de protection	IP-30	IP-20	IP-X4 version bloc terminal IP-30 Version connecteur	IP-20



Pour de plus amples renseignements, contactez nous:

États-Unis

Duluth, Georgie
(800) 683-2314 **Téléphone**
(866) 667-3329 **Fax**

Canada

Markham, Ontario
(800) 463-3200 **Téléphone**
(905) 475-8821 **Fax**

Europe

Erkrath, Allemagne
(49) 211-9205-0 **Téléphone**
(49) 211-254658 **Fax**

Japon

Tokyo, Japon
(81) 3-5762-2700 **Téléphone**
(81) 3-5762-2701 **Fax**

Asie/Australie/ Amérique latine

Amherst, Ohio
(440) 985-4797 **Téléphone**
(440) 985-1096 **Fax**

Retrouvez-nous sur :

