

Dial-A-Dose Spritzen für die Industrie

Einzel- und Mehrfachdosierprodukte für die Flüssigkeitsverpackung



Dial-A-Dose-Spritzen ermöglichen dem Anwender, die genaue Dosiermenge auszuwählen.

Nordson EFD bietet eine umfassende Auswahl an Einmalspritzen für die Verpackung von Dichtungsmaterialien und Klebstoffe für Dosieranwendungen in der Elektronik-Nachbesserung, Industrie, Dental und Do-it-yourself-Märkte.

Dial-A-Dose® Spritzen sind ein ideales Verpackungssystem für die kontrollierte Dosierung von Kleb- und Dichtstoffen. Für die Mehrfachdosierung bieten die EFD Dial-A-Dose Spritzen eine innovative, anpassbare Lösung zur individuellen Abstimmung der Dosen auf den Behandlungsplan und andere Anforderungen. Mit dem in das System integrierten Ring können die Anwender die korrekte Dosis einstellen, verabreichen und die Spritze danach bis zum nächsten Einsatz wieder sicher abdichten.

Die Spritzen sind so geformt, dass sie eine Reihe von Flüssigkeiten sicher verpacken. Sie sind den Größen 6cc bis 100cc erhältlich.

Andere ein- und zweiteilige Kolben ohne den Rastmechanismus sind ebenfalls erhältlich. Fragen Sie Ihren EFD Anwendungsspezialisten nach Details.

Eigenschaften

- Verschiedene Größen und Düsen
- Selbstentlüftende Kartuschen mit „Einführhilfe“ zur einfachen Befüllung

Vorteile

- Einzel- und Mehrfachspritzen ermöglichen den Herstellern zu dosieren, die Spritze wieder zu verschließen und für die nächste Anwendung aufzubewahren
- Der Verschlussring garantiert die Verabreichung einer genauen Menge
- Verschiedene Düsen zum einfachen Dosieren von Materialien jeder Viskosität für eine Reihe von industriellen Anwendungen



Für weitere
Informationen


Nordson
EFD

Dial-A-Dose Spritzensysteme

SPRITZENSYSTEME

Spritzen mit integrierter Formdüse. Kolben und Kappen bitte separat bestellen. Weiße Kappen aus LDPE.


Düsentyp: Dünner Konus 1/16" ID x 1-1/18" Länge

	Artikel-Nr.	Größe	Material	Farbe	Kappe	Dial-A-Dose	Einteilig	Zweiteilig
		7660277	6 cm ³	PE	Weiß	7660194	—	7660292
	7022846	15 cm ³	PE	Weiß	7660194	7660343	7660329	7660333

Düsentyp: Luer Lock 1/16" ID x 1/4" Länge

	Artikel-Nr.	Größe	Material	Farbe	Kappe	Dial-A-Dose	Einteilig	Zweiteilig
		7660392	32 cm ³	PP	Gelb	7660246	7660452	—

Düsentyp: Standard 3/16" ID x 1-13/32" Länge

	Artikel-Nr.	Größe	Material	Farbe	Kappe	Dial-A-Dose	Einteilig	Zweiteilig
		7660313	15 cm ³	PE	Weiß	7660198	7660343	7660329
	7660399	32 cm ³	PE	Weiß	7660198	7660452	—	7660436
	7660571	100 cm ³	PP	Transparent	7660198	7660580	—	7660581


Düsentyp: Medium 9/32" ID x 1-13/32" Länge

	Artikel-Nr.	Größe	Material	Farbe	Kappe	Dial-A-Dose	Einteilig	Zweiteilig
		7660419	32 cm ³	PE	Weiß	7660207	7660452	—
	7660482	34 cm ³	PE	Weiß	7660207	7660452	—	7660436


Düsentyp: Konus 3/32" ID x 1-1/2" Länge

	Artikel-Nr.	Größe	Material	Farbe	Kappe	Dial-A-Dose	Einteilig	Zweiteilig
		7660371	30 cm ³	PE	Weiß	7660201	—	7660380

Düsentyp: Rundes Ende 1/8" ID x 2-1/32" Länge

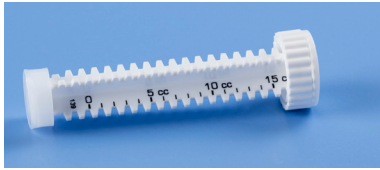
	Artikel-Nr.	Größe	Material	Farbe	Kappe	Dial-A-Dose	Einteilig	Zweiteilig
		7661734	15 cm ³	PE	Transparent	7660919	7660343	7660329

Düsentyp: Breit 13/32" ID x 1-5/16" Länge

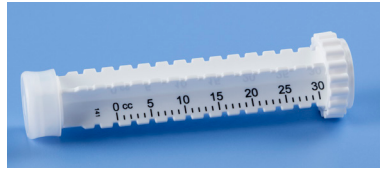
	Artikel-Nr.	Größe	Material	Farbe	Kappe	Dial-A-Dose	Einteilig	Zweiteilig
		7660522	60 cm ³	PE	Weiß	7660191	7660538	—
	7660553	80 cm ³	PE	Weiß	7660191	—	—	7660938
	7660572	100 cm ³	PE	Weiß	7660191	7660580	—	7660581

Standard Kolben für Mehrfachdosis

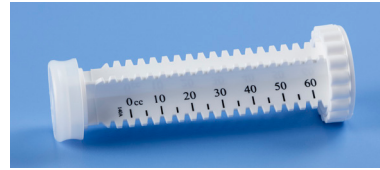
Wählen Sie den Dial-A-Dose Kolben für einstellbare Mehrfachdosis. Beispielhafte Markierungen für die Kalibrierung eines Kolbens, siehe unten. Farben und Kalibrierung können kundenspezifisch ausgewählt werden.



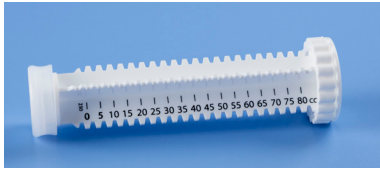
15 cm³ Dial-A-Dose Kolben



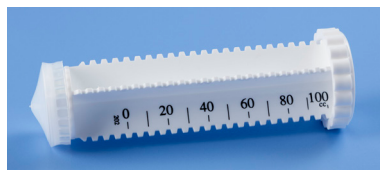
30 cm³ Dial-A-Dose Kolben



60 cm³ Dial-A-Dose Kolben



80 cm³ Dial-A-Dose Kolben



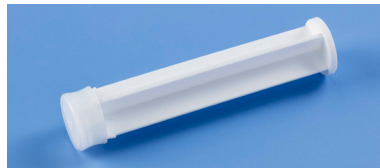
100 cm³ Dial-A-Dose Kolben

Standard Ein- und Zweiteiliger Kolben

Wählen Sie einen einteiligen oder zweiteiligen Kolben für die Abmessung Ihrer Dosis. Einteilige Kolben haben integrierte Dichtungen, zweiteilige Kolben erlauben eine höhere Flexibilität bei unterschiedlichen Medien. Beide Arten vermeiden tropfen und auslaufen und verbessern die Produktanwendung.



Einteiliger Kolben



Zweiteiliger Kolben



EFD

Für Nordson EFD Verkaufs- und Kundendienst in mehr als 40 Ländern wenden Sie sich bitte an Nordson EFD oder gehen auf www.nordsonefd.com/de.

Deutschland/Österreich

+49 (0) 89-540-4656-0; info.de@nordsonefd.com

Schweiz

+41 (0) 81-723-4747; info.ch@nordsonefd.com

Global

+1-401-431-7000; info@nordsonefd.com

©2024 Nordson Corporation v120224