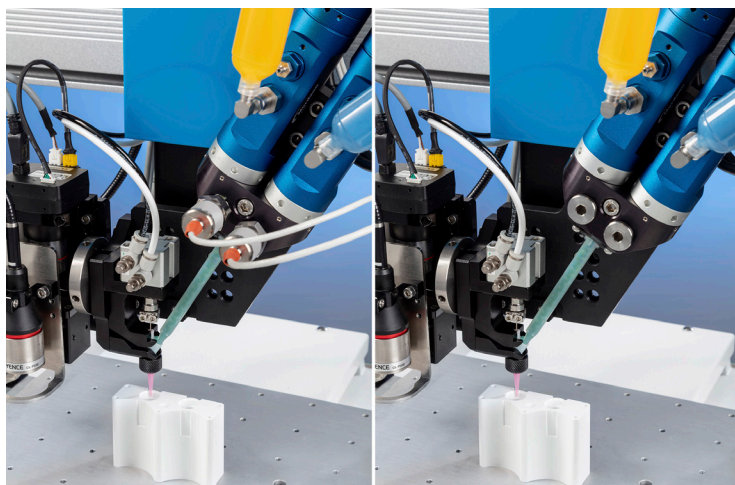
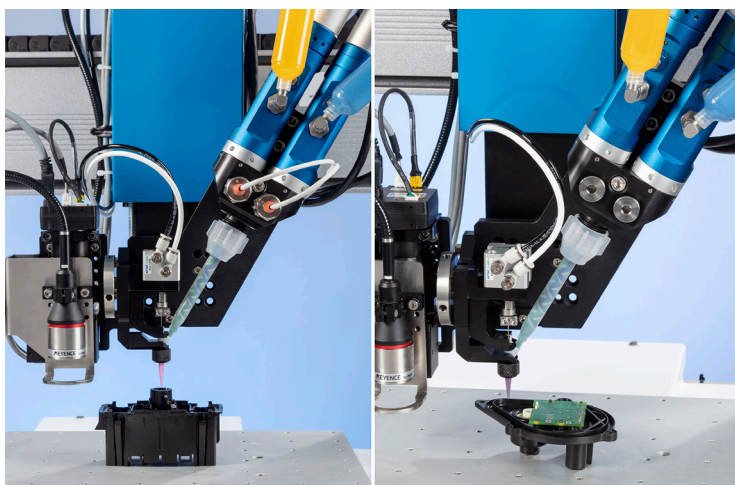


# Collettori Modulari 797PCP-2K

## Configurazione per un controllo di processo ottimale



Collettore modulare dotato di miscelatore a baionetta con (a sinistra)/senza (a destra) sensori di pressione per applicazioni nell'industria medica.



Collettore modulare dotato di miscelatori a campana con (a sinistra)/senza (a destra) sensori di pressione per applicazioni nell'industria automotive.

### Collettori modulari 797PCP-2K

Codice #	Tipo di collettore	Percorso del fluido
7365963	Baionetta	2 x 2 mm
7365965	Baionetta	2 x 4 mm
7365983	Campana	2 x 5 mm
7365985	Campana	5 x 5 mm

### Sensore di pressione

Codice #	Descrizione
7365999	Kit, sensore di pressione con condizionatore di segnale

**Nota:** Ordinare i sensori di pressione separatamente. Ogni sensore di pressione include un condizionatore di segnale. Il cavo del sensore di pressione è lungo 1.5 m (15").



maggiori informazioni

I collettori modulari 797PCP-2K di Nordson EFD sono progettati per offrire soluzioni di miscelazione adatte ad un'ampia gamma di fluidi bicomponenti con viscosità differenti. Grazie al design modulare, possono essere utilizzati sia con che senza i sensori di pressione, e sono compatibili con i miscelatori EFD standard a campana e a baionetta.

Con i sensori di rilevamento della pressione, i produttori possono assicurarsi che i fluidi bicomponenti (2K) vengano miscelati in modo appropriato. Questo garantisce una corretta polimerizzazione degli stessi e porta ad un risparmio di tempo in produzione, riduzione delle rilavorazioni e degli scarti.

I sensori di pressione monitorano la pressione del fluido che circola attraverso la parte A e la parte B del collettore modulare della pompa 797PCP-2K, consentendo all'operatore di identificare velocemente l'aumento o il decremento della pressione del fluido, che potrebbe compromettere il rapporto di miscelazione.

Inoltre, le diverse grandezze del percorso del fluido consentono l'ottimizzazione del flusso per una miscelazione e dosatura accurate.

- Per un rapporto di miscelazione 1:1, usare il collettore con attacco a baionetta 2 x 2 mm oppure con attacco a campana 5 x 5 mm.
- Per rapporti di miscelazione 4:1 o 10:1, usare il collettore con attacco a baionetta 2 x 4 mm oppure il collettore con attacco a campana 2 x 5 mm.

In quanto parte di una soluzione completamente integrata, i collettori manuali funzionano senza soluzione di continuità con le nostre pompe 797PCP-2K, i nostri controller, miscelatori statici e accessori.

## Caratteristiche

- Design modulare – da utilizzare con o senza sensori per il rilevamento della pressione.
- Collettori per miscelatori con attacco a baionetta oppure con attacco a campana standard.
- Percorsi del fluido ottimizzati per la dosatura di rapporti di miscelazione 1:1, 4:1, e 10:1
- Sensori per il monitoraggio della pressione del fluido (attenzione: non la portata) per la parte A e per la parte B
- Progettato per adattarsi ai sensori della serie Omega PX61V:
  - o Membrana miniaturizzata a filo per una facile pulizia
  - o Interamente in acciaio inox
  - o Disponibile per gamme PSIA, PSIS, PSIG e metriche

## Vantaggi

- Design modulare per una maggiore versatilità.
- Un controllo di processo migliorato assicura l'integrità del rapporto di miscelazione 2K
- Elimina il rischio di parti di scarto causato da polimerizzazione del fluido oppure rapporti di miscelazione inappropriati.
- Si adatta ad impianti con pompe a cavità progressiva 797PCP-2K pre-esistenti.

**Nordson**  
EFD

## Specifiche tecniche

### Collettore

Riferimento	Specifiche
Numero di sensori	1 o 2 (le porte sensori non utilizzate vengono chiuse con tappo)
Grandezza della porta sensore	1/2-20 UNF x 10.5 mm (0.400") profondità filettatura
Geometria del sensore	Membrana a filo, montaggio frontale
Uscita collettore	A Baionetta o a Campana
Materiale	Alluminio anodizzato
Approvazioni	RoHS, REACH

### Sensore di pressione

Riferimento	Specifiche
Intervallo di rilevamento della pressione	0-20.7 bar (0-300 psi)
Precisione	1,0% di linearità e isteresi combinate
Ripetibilità	±0,1% di scala completa in uscita
Equilibrio	±2.0% di scala completa in uscita
Intervallo di compensazione temperatura	16-71° C (60-160° F)
Effetti termici	Zero: ±0.01% FS/°F Span: ±0.02% FSO/°F
Pressione di prova	150% del campo di rilevamento
Pressione minima di scoppio	300% del campo di rilevamento o 30,000 psi, il più basso dei due
Connessioni elettriche	Cavo con 4 conduttori
Connessioni di pressione	1/2-20 UNF-2A
Parti a contatto con il fluido	Acciaio inossidabile 17-4 PH

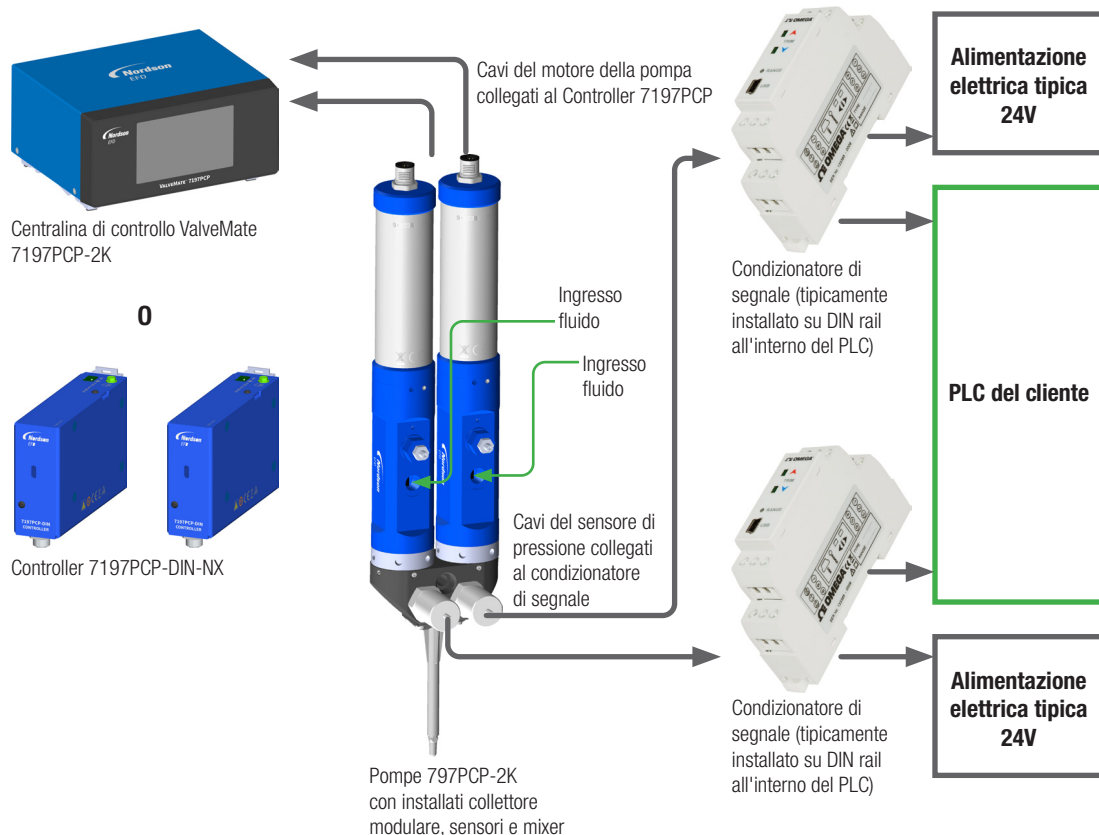
### Condizionatore di segnale

Riferimento	Specifiche
Uscita	4-20 mA o 0-10V (configurabile USB)
Alimentazione elettrica	Tipo 24 VDC

**Nota:** Le specifiche e i dettagli tecnici sono soggetti a variazioni senza preavviso.

## Configurazione tipica del sistema

NOTA: Questa illustrazione della configurazione del sistema è solo per riferimento e vuole mostrare i collegamenti tipici di un sistema 797PCP-2K configurato con collettore modulare e due sensori di pressione



## Sistemi di dosatura automatizzati

I sistemi di dosatura automatizzati di Nordson EFD garantiscono ripetibilità ed accuratezza nel posizionamento dei depositi di fluido. Un software di dosatura apposito semplifica l'installazione e la programmazione. Si possono ottimizzare i risultati di dosatura con caratteristiche come il sensore di altezza laser e la videocamera CCD Smart Vision.

## Richiedi uno studio applicativo gratuito

Contatta Nordson EFD per configurare un sistema che soddisfi le tue esigenze, con:

- Studio applicativo gratuito da parte di tecnici esperti.
- Campioni lavorati per la valutazione del cliente e approvazione prima dell'acquisto.



EFD è presente in oltre 40 paesi con reti di vendita e assistenza. Per maggiori informazioni, visitare il sito [www.nordsonefd.com/it](http://www.nordsonefd.com/it).

**Italia**  
+39 02.216684456; [italia@nordsonefd.com](mailto:italia@nordsonefd.com)

**Global**  
+1-401-431-7000; [info@nordsonefd.com](mailto:info@nordsonefd.com)

©2024 Nordson Corporation v111224