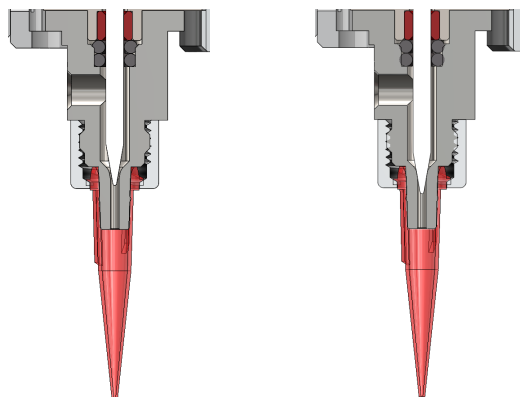


Válvulas de Agulhas Série xQR41V

Sistema de válvula de agulha para controle de fluido preciso e consistente



O xQR41V pode ser usado com qualquer ponta dispensadora Nordson EFD para aplicar uma ampla gama de fluidos.



Válvula fechada

Válvula aberta

Com uma exclusiva tecnologia QR (Quick Release), 60% menor do que o modelo 741V original e um design modular intercambiável, a válvula de agulha da série xQR41V oferece um amplo nível de personalização específico para suas necessidades de aplicação de dispensação. Dimensões menores permitem que a válvula xQR41V dispense espaços apertados e em ângulos mais complexos. A flexibilidade para montar mais válvulas por placa de fixação proporciona maior desempenho por lote.

O xQR41V fornece controle de depósito preciso e consistente de fluidos, incluindo óleos de silicone, solventes e adesivos de cura UV, em quantidades precisas e repetitivas. O xQR41V pode ser usado com toda a gama de agulhas Nordson EFD, incluindo pontas cônicas de uso geral e SmoothFlow™, tornando-o adequado para uma ampla gama de viscosidades de fluidos.

O projeto patenteado de liberação rápida QR sem ferramentas permite a fácil remoção do corpo de fluido para substituir as partes em contato com o fluido em questão de segundos. Configure a válvula xQR41V com um atuador Backpack™ ou bloco de montagem para atender rapidamente aos requisitos específicos de seus aplicativos.

Funcionalidades

- Fator de forma 60% menor do que as válvulas de agulha de distribuições convencionais
- Compatível com toda a gama de pontas de dosagem da Nordson EFD

Com Backpack

- Capacidade de ciclos a alta velocidade — os índices de ciclo ultrapassam 60–80Hz
- Velocidade de atuação de 5–6 milésimos de segundo
- Tecnologia solenóide miniatura de ação rápida de última geração

Benefícios

- O design modular proporciona uma configurabilidade infinita para uma maior flexibilidade.
- O fecho QR (Libertação Rápida) proporciona uma capacidade rápida e fácil de serviço.
- O baixo volume retido no corpo do fluido reduz o desperdício de fluidos
- O movimento rotativo de 360° do corpo do fluido permite um posicionamento ótimo.

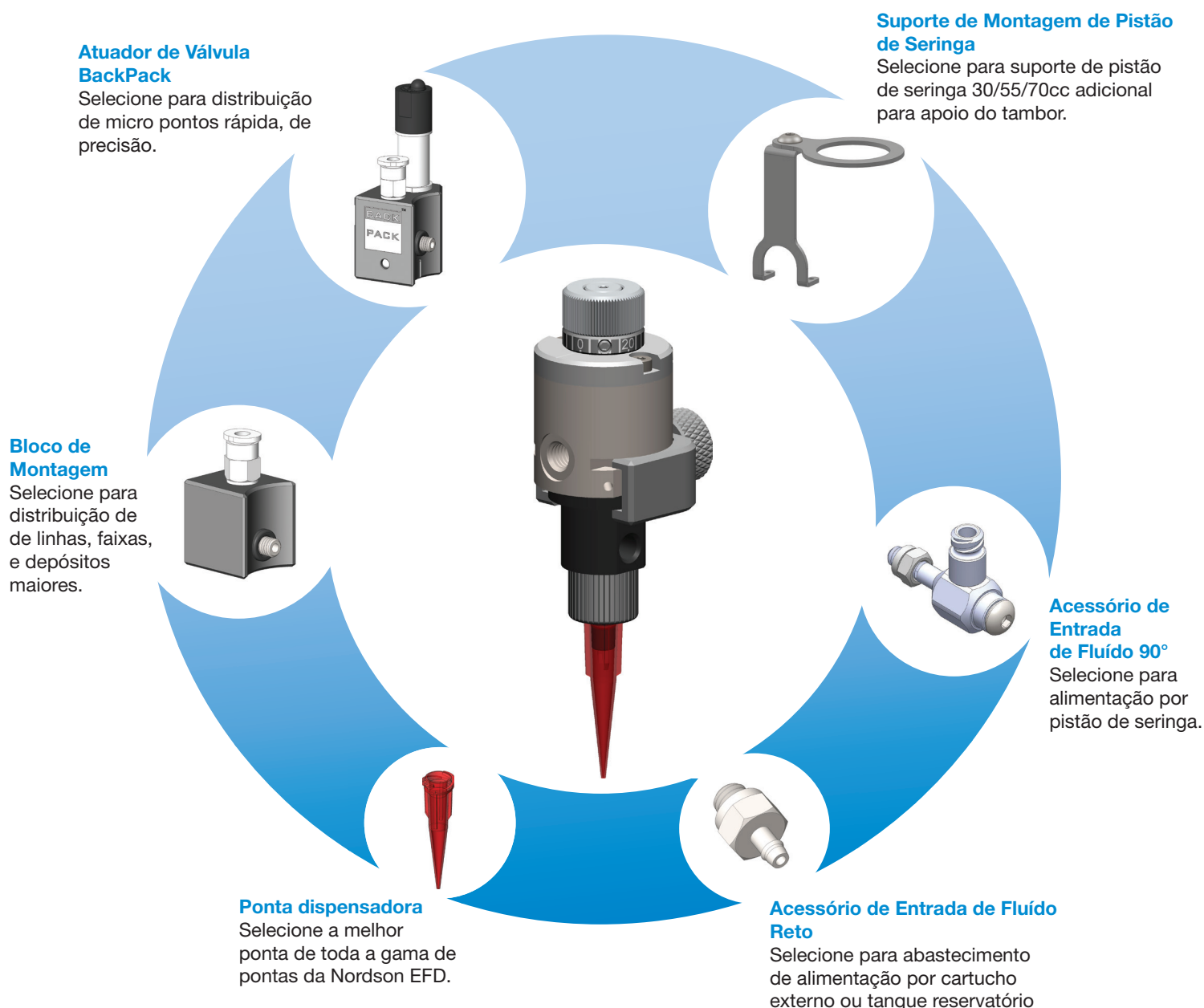


más info



Tecnologia de Válvula de Agulha Série xQR41V

O design modular permutável proporciona um novo nível de personalização para as suas aplicações específicas de distribuição.



Válvula Série xQR41V

Especifique o P/N para Encomendar

Nº da peça	Descrição
7362489	Válvula xQR41V com Backpack e Botão de Controlo de Impulso
7362488	Válvula xQR41V com Bloco de Montagem e Botão de Controlo de Impulso

Peças de Substituição

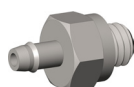
Apenas uma lista parcial de componentes substituíveis. Consulte a EFD para obter uma lista completa das peças disponíveis.



Nº da peça	Descrição	Comentário
7361396	xQR41V Atuador Backpack	Atuador Backpack completo com mangueira de ar, solenóide 4 W, e módulo de cabo



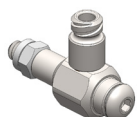
Nº da peça	Descrição	Comentário
7365888	Kit, mochila (BackPack) / bloco de montagem / conexão de entrada de ar	Esse kit também inclui o parafuso de montagem, o cabo do solenoide bullet, a tubulação de entrada de ar cinza e todos os anéis O-ring associados.



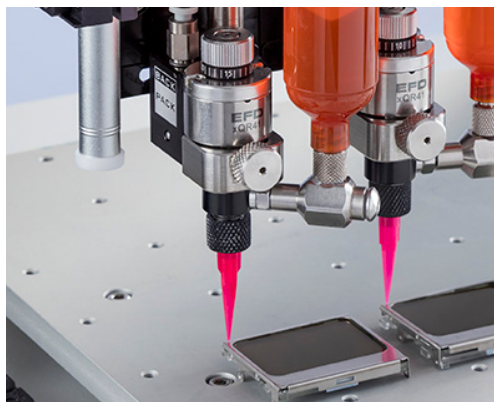
Nº da peça	Descrição	Comentário
7020671	M5 x 4.0 mm Bocal	Para reservatórios de alimentação de cartucho ou tanque externo



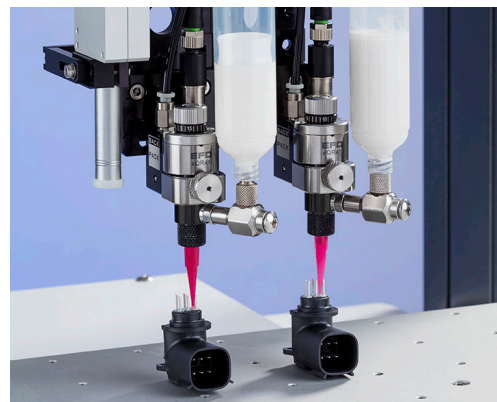
Nº da peça	Descrição	Comentário
7361404	Suporte de Pistão	Selecione para suporte de pistão de seringa 30/55/70cc adicional



Nº da peça	Descrição	Comentário
7361411	Ligação de Entrada Luer 90°	Selecione para conexão direta de alimentação de pistão de seringa



O atuador e o bloco de montagem Backpack são feitos de materiais leves para fácil instalação no final do braço e apresentam um perfil compacto e design de baixo perfil que facilitam a centralização.



Especificações

xQR41 Válvula de Série

Item	Especificações
Tamanho	64 mm comprimento x 23,7 mm diâmetro
Peso	Válvula apenas: 115 g (4,1 oz) Válvula com atuador BackPack: 170 g (6,0 oz) Válvula com bloco de montagem: 140 g (4,9 oz)
Pressão de ar atuadora necessária	4,8–6,2 bar (70–90 psi)
Pressão máxima do fluido	7,0 bar (100 psi)
Entrada de fluido	M5
Saída de fluido	Cone Luer com porca de retenção
Suporte	M4 (Atuador de válvula BackPack ou bloco de montagem)
Taxa de ciclo	Excede 400 por minuto
Corpo do cilindro de ar	Aço inox 303
Corpo de fluido	PEEK (Polieterecetona)
Pistão:	Aço inox 303
Agulha	Aço inox 303
Porca de retenção da ponta	Alumínio com revestimento rígido
Temperatura máxima de funcionamento	80° C (176° F)
Números das patentes nos EUA: 9.816.849 para Manuseável QR	
Todas as peças em aço inoxidável são anti-corrosão.	

BackPack Válvula do Atuador

Item	Especificações
Tamanho	26,2W x 26,7H x 18,4L mm
Peso	Atuador da válvula apenas: 53,8 g (1,90 oz)
Pressão de ar atuadora necessária	4,8–6,2 bar (70–90 psi)
Input voltage	24 VDC, 4 W
Minimum actuation time	5 ms
Maximum actuation time	Contínuo LIGADO
Frequência de operação	60–80Hz
Revestimento	Alumínio anodizado
Parafuso de montagem	Aço inox 303
Todas as peças em aço inoxidável são anti-corrosão.	

Bloco de Montagem da Entrada de Ar Atuador

Item	Especificações
Tamanho	18,4 mm largura x 21,6 mm altura x 21,4 mm comprimento
Peso	Bloco de montagem apenas: 25,0 g (0,90 oz)
Revestimento	Alumínio anodizado
Parafuso de montagem	Aço inox 303
Todas as peças em aço inoxidável são anti-corrosão.	

Selecione seu controlador

Consulte o Guia de Seleção de Válvulas para Controladores compatível com esta Válvula – www.nordsonefd.com/PT/ValveGuide.

Sistemas de dosificação Automáticos

Os sistemas de dosificação automatizados da Nordson EFD são líderes no mercado em precisão e repetibilidade na colocação e posicionamento de fluidos. Um software especializado de dosificação simplifica a preparação e a programação. Resultados de dosificação otimizados com sistemas como sensor de altura a laser e câmaras CCD smart vision.

Solicite uma avaliação de processo

Contacte com a Nordson EFD para configurar um sistema de distribuição automatizado que cubra as suas necessidades específicas, com:

- Uma avaliação de processo gratuita realizada por engenheiros com experiência em distribuição de fluidos
- Amostras processadas para aprovação e avaliação por parte do cliente antes da compra



Para vendas e serviços Nordson EFD em mais de 40 países, contacte EFD ou consulte o nosso site www.nordsonefd.com/pt.

Brasil
+55 11 4195 2004 r. 281/284; brasil@nordsonefd.com

Portugal
+351 22 961 94 00; portugal@nordsonefd.com

Global
+1-401-431-7000; info@nordsonefd.com