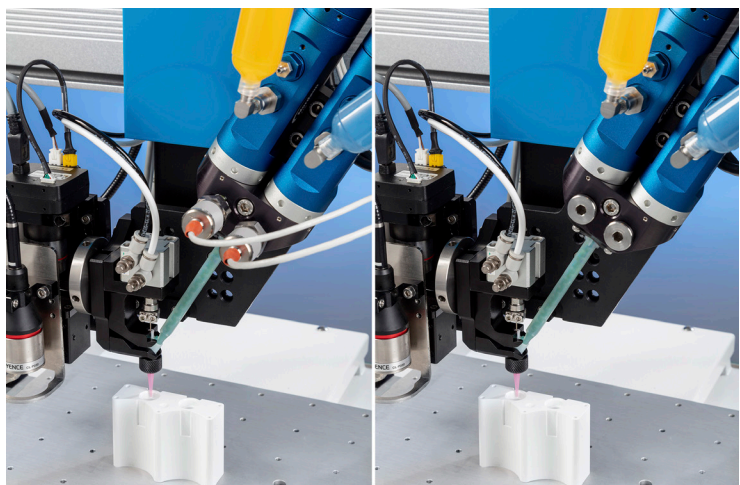
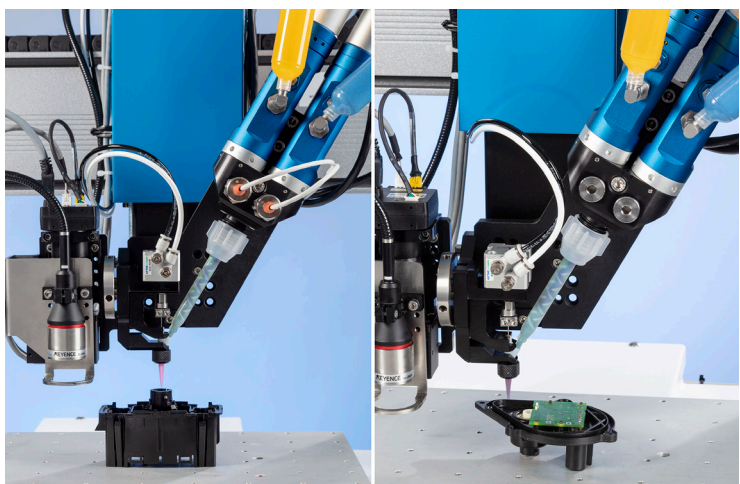


# Manifolds modulaires 797PCP-2K

## Configuration pour un contrôle optimal du processus



Manifold modulaire comprenant des mélangeurs à baïonnette avec (gauche) / sans (droite) capteurs de pression pour des applications médicales.



Manifold modulaire comprenant des mélangeurs à cloche avec (gauche)/sans (droite) capteurs de pression pour les applications automobiles

Les manifolds modulaires 797PCP-2K de Nordson EFD sont conçus pour offrir des options de mélange pour une large gamme de fluides bi-composants et de viscosités. La conception modulaire permet une utilisation avec ou sans capteurs de pression, et une compatibilité avec les mélangeurs à baïonnette et à cloche standard EFD.

Les fabricants utilisent des capteurs de pression pour s'assurer que les fluides bi-composants (2K) sont correctement mélangés, de façon à garantir une polymérisation correcte des fluides à deux composants, ce qui simultanément permet d'économiser un temps de production précieux tout en réduisant la nécessité de retouches et de rejets.

Les manifolds modulaires 797PCP-2K sont équipés de capteurs de pression qui surveillent en continu la pression du fluide circulant dans les côtés A et B. Cette surveillance permet d'identifier rapidement toute variation de pression qui pourrait affecter le rapport de mélange et ainsi d'assurer une qualité de dépose optimale. Par ailleurs, les dimensions spécifiques des circuits d'écoulement offrent la possibilité d'optimiser le débit du fluide pour une dépose précise et efficace.

- Pour un rapport de mélange de 1:1, utilisez le manifold à baïonnette de 2 x 2 mm ou le manifold à cloche de 5 x 5 mm.
- Pour un rapport de mélange de 4:1 ou 10:1, utilisez le collecteur à baïonnette de 2 x 4 mm ou le manifold à cloche de 2 x 5 mm.

En tant qu'élément d'une solution complètement intégrée, les manifolds modulaires fonctionnent de façon complémentaire avec nos pompes 797PCP-2K, nos contrôleurs, nos mélangeurs statiques et nos accessoires.

### Caractéristiques

- Conception modulaire - utilisation avec ou sans capteurs de pression
- Manifolds pour mixeurs à baïonnette et mixeurs à cloche standard
- Voies d'écoulement optimisées pour la dépose de mélange 1:1, 4:1 et 10:1
- Des capteurs contrôlent la pression du fluide (et non le débit) des fluides de la partie A et de la partie B
- Conçus pour s'adapter aux capteurs Omega de la série PX61V :
  - o Diaphragme miniature encastré pour un nettoyage facile
  - o Construction entièrement en acier inoxydable
  - o Disponibles dans les gammes PSIA, PSIS, PSIG et métriques

### Avantages

- Conception modulaire pour une plus grande polyvalence
- Garantie de l'intégrité du rapport de mélange 2K grâce à un meilleur contrôle du processus
- Élimination du risque de rejet de pièces en raison d'un mauvais rapport de mélange ou d'une mauvaise polymérisation du fluide
- Rétrofit sur les installations existantes du système de pompe à cavité progressive 797PCP-2K

#### Manifolds Modulaires 797PCP-2K

Réf.	Type de Manifold	Flux d'écoulement
7365963	Bayonet	2 x 2 mm
7365965	Bayonet	2 x 4 mm
7365983	Bell	2 x 5 mm
7365985	Bell	5 x 5 mm

#### Capteur de Pression

Réf.	Description
7365999	Kit, capteur de pression avec transmetteur de signaux

**Note :** Commander les capteurs de pression séparément. Chaque capteur de pression comprend un transmetteur de signaux. Le câble du capteur de pression a une longueur de 1,5 m (15").



Plus d'infos

# Caractéristiques Techniques

## Manifold

Article	Caractéristique
Nombre de capteurs	1 ou 2 (les ports des capteurs vides sont obturés)
Taille du port du capteur	1/2-20 UNF x 10.5 mm (0.400") profondeur de filetage
Géométrie du capteur	capteur à membrane affleurante, montage en saillie
Sortie du manifold	Baïonnette ou cloche
Matériau	Aluminium anodisé
Certifications	RoHS, REACH

## Capteur de pression

Article	Caractéristique
Capacité de détection de la pression	0-20,7 bar (0-300 psi)
Précision	1,0 % linéarité et hystérésis combinées
Répétabilité	±0,1% de la sortie pleine échelle
Balance	±2.0% de la sortie pleine échelle
Gamme de température compensée	16-71° C (60-160° F)
Effets thermiques	Zero: ±0,01% FS/°F Étendue : ±0,02% FSO/°F
Pression d'épreuve	150% de la capacité
Pression d'éclatement minimum	300 % de la capacité ou 30 000 psi, la valeur la plus faible étant retenue
Branchements électriques	Câble 4 conducteurs
Raccord de pression	1/2-20 UNF-2A
Pièces en contact avec le fluide	Acier inoxydable 17-4 PH

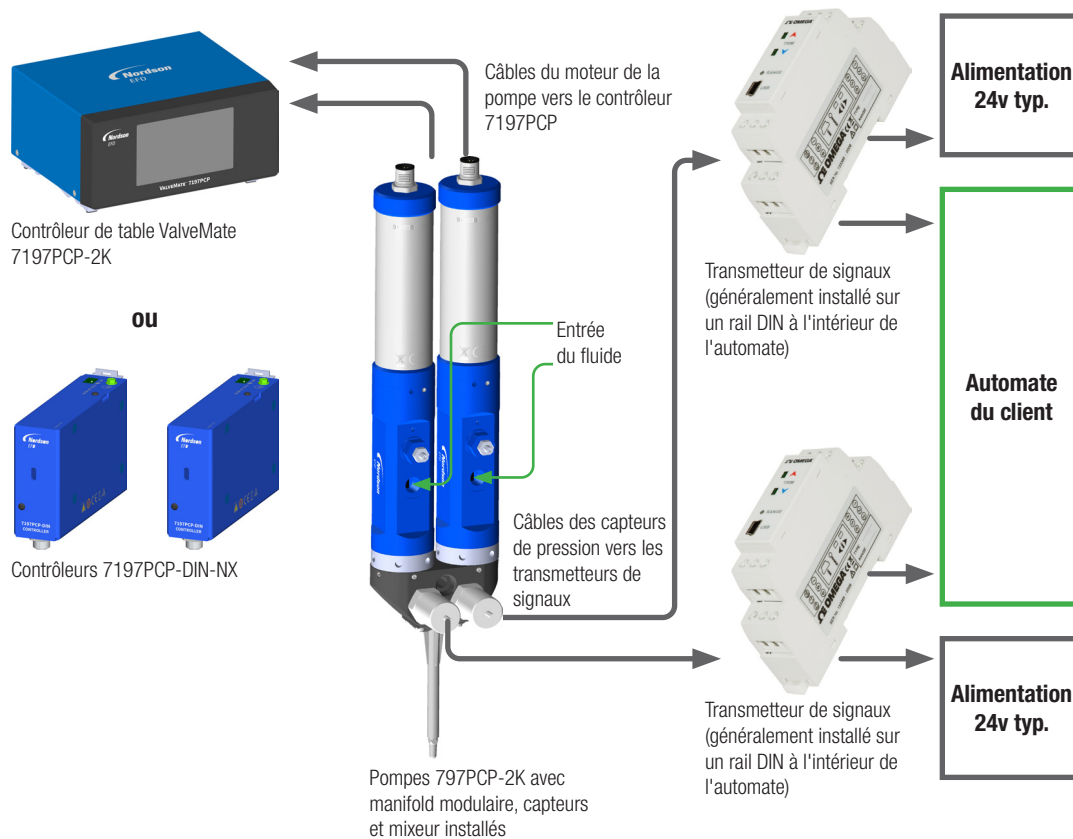
## Transmetteur de signaux

Article	Caractéristique
Sortie	4-20 mA ou 0-10V (configurable par USB)
Alimentation	24 VDC typ.

**Note :** Les spécifications et les détails techniques sont susceptibles d'être modifiés sans notification préalable.

## Disposition Typique du Système

**REMARQUE :** L'illustration de la disposition du système n'est donnée qu'à titre de référence pour montrer les connexions d'un système 797PCP-2K typique avec un manifold modulaire et deux capteurs de pression.



## Systèmes de dosage automatisés

Les systèmes de dosage automatisés Nordson EFD offrent une répétabilité et une précision inégalées sur le marché en matière de placement et de positionnement des fluides. Un logiciel de dosage spécialisé simplifie la configuration et la programmation. Optimisez les résultats de dépose avec des caractéristiques telles que la détection laser de la hauteur et les caméras CCD à vision intelligente.

## Évaluation gratuite des processus

Contactez Nordson EFD pour configurer un système de dosage automatisé qui répond à vos besoins spécifiques, avec :

- Une expertise technique gratuite de votre application par des spécialistes qualifiés du dosage de fluide
- La possibilité de réaliser des échantillons produit pour évaluation et qualification avant l'achat

**Nordson**

**EFD**

Pour une assistance technique et commerciale dans plus de 40 pays, contactez Nordson EFD ou visitez [www.nordsonefd.com/fr](http://www.nordsonefd.com/fr).

**France, Dosage 2000**  
+33 (0) 1 30 82 68 69  
EFDEU-South@nordson.com

**dosage**  
**2000**  
Filière de Nordson EFD LLC

**Suisse**  
+41 (0) 81 723 47 47; info.ch@nordsonefd.com

**Benelux**  
00800 7001 7001; EFDEU-North@nordson.com

**Canada**  
800-556-3484; canada@nordsonefd.com

**Global**  
+1-401-431-7000; info@nordsonefd.com

©2024 Nordson Corporation v111224