

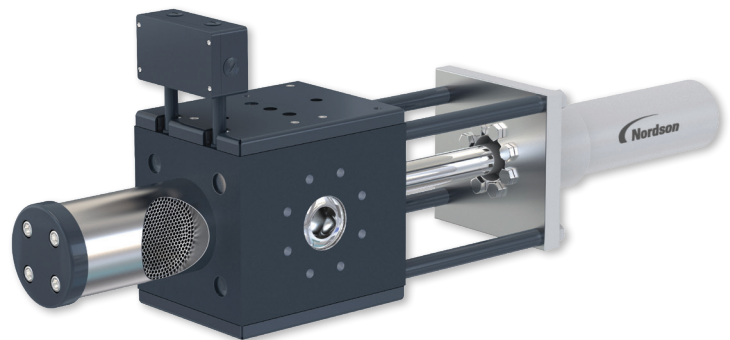
BKG® NorCon™ D-SWE

Einkolben-Siebwechsler für diskontinuierlichen Betrieb

- Normalbetrieb:** 1 Siebstelle (100 %) im Prozess
Rückspülung: Nicht zutreffend
Siebwechsel: Beim Siebwechsel ist keine Siebstelle in Produktionsposition.

Anwendungen

Der D-SWE ist geeignet für alle Polyolefine und eine Vielzahl anderer temperaturstabiler Polymere. Das System kann für Schutzfiltration, Batch-Verarbeitung, Compounding und Masterbatches sowie zur Qualitätsfiltration von Virgin-Material verwendet werden.



Vorteile

- Einfache Handhabung der Hydraulik über Handsteuerventile
- Schnelle und einfache Reinigung ermöglicht schnelle Material- und Farbwechsel

Merkmale

- Kurzzeitige Unterbrechung des Schmelzeflusses während des Siebwechsels
- Sonderausführungen (z. B. Schneckendurchzug, Anfahrposition) möglich

Technische Daten

Maschinentyp/Größe	D-SWE-30 – D-SWE-380
Siebabmessungen	Ø 30 – Ø 340 mm (1,18 – 13,39 in)
Durchsatz	5 – 7 000 kg/h (11,02 – 15 432 lb/h)
Siebfläche	7 – 908 cm ² (1,1 – 140,7 in ²)
Temperatur	Bis 450 °C (842 °F)
Heizung	Elektrisch, Fluid oder Dampf
Max. Betriebsdruck	Von Größe 30 bis Größe 200: Max. 400 bar (5 802 psi) Größe 250 und größer: Max. 300 bar (4 351 psi)
Differenzdruck	Max. 150 bar (2 176 psi)

*Die angegebenen Durchsatzwerte sind lediglich Schätzwerte. Die tatsächlichen Raten hängen von der Viskosität des Materials und der Feinheit des Filters, von der Anwendung und vom Verunreinigungsgrad des Materials ab; die Werte können je nach den tatsächlichen Prozessparametern abweichen.

BKG[®] NorCon[™] D-SWE

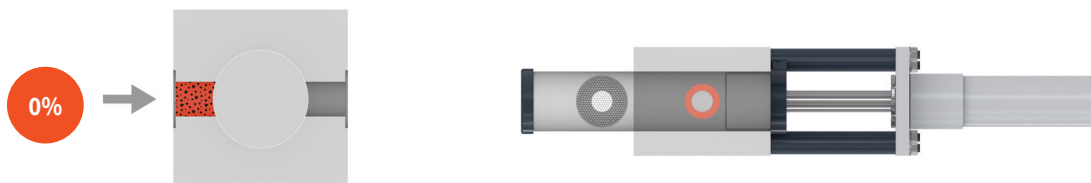
Einkolben-Siebwechsler für diskontinuierlichen Betrieb

Normalbetrieb



Das beheizte Stahlgehäuse nimmt einen quer zum Schmelzestrom verschiebbaren Siebbolzen mit einer Siebstelle auf. Der Massestrom wird über die Siebstelle geleitet.

Siebwechsel



Der Filterwechsel erfolgt beim Erreichen eines definierten Differenzdruckes (Δp). Der Siebbolzen mit dem austauschbaren Siebpaket wird aus dem Gehäuse heraus gefahren, sodass das Siebpaket aus dem Bolzen entnommen und durch ein neues Siebpaket ersetzt werden kann. Ein Wechsel des Filtermediums ist nur bei Anlagenstillstand möglich.

Nordson BKG GmbH
Hessenweg 3-5
48157 Münster / Deutschland
Telefon +48.251.26501.0

USA
Telefon +1.828.326.9888

China
Telefon +86.21.5785.091.8

Japan
Telefon +81.3.5762.2770



nordsonpolymerprocessing.com | info@nordsonpolymerprocessing.com

BKG ist eine in den USA und anderen Ländern eingetragene Handelsmarke der Nordson Corporation.

© 2024 Nordson BKG GmbH
Gedruckt in Deutschland
11/2024