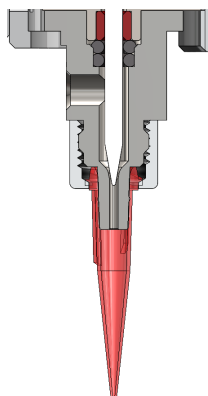


# xQR41V Nadelventil Serie

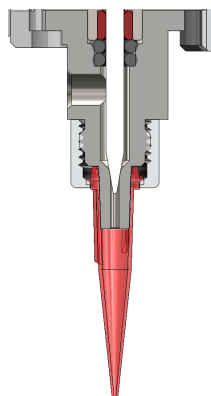
Nadelventilsystem für präzise, wiederholgenaue Dosiermengen



Das xQR41V kann mit allen Nordson EFD Dosiernadeln verwendet werden und damit für eine Vielzahl von Medien eingesetzt werden.



Ventil geöffnet



Ventil geschlossen

Mit der einzigartigen QR (Quick Release) Technologie, 60% weniger Platzbedarf, und dem modularen Design, bietet die xQR41V Nadelventil Serie eine hohe Flexibilität, um sich den Erfordernissen Ihrer Dosieranwendungen anzupassen. Durch seine kleine Größe eignet sich das Nadelventil optimal für enge Platzverhältnisse und komplexe Winkel. Die Flexibilität mehrere Ventile pro Befestigungsplatte montieren zu können, erhöht die Produktionsleistung pro Charge.

Das xQR41V bietet eine präzise und zuverlässige Steuerung der Materialdosierung in wiederholgenauen Mengen, einschließlich Silikonölen, Lösungsmitteln, und UV-aushärtenden Klebstoffen. Das xQR41V kann mit allen Nordson EFD Dosiernadeln einschließlich Präzisionsnadeln für allgemeine Zwecke und konischer SmoothFlow™ Dosiernadeln verwendet werden, so dass es für einen großen Viskositätsbereich eingesetzt werden kann.

Der patentierte QR-Verschluss erlaubt eine werkzeuglose Demontage und leichte Entnahme der Fluidik um fluidführende Bauteile sekundenschnell auszutauschen. Setzen Sie das xQR41V Ventil mit Backpack™ Ventilauslöser oder Befestigungsblock ein um in kürzester Zeit den Anforderungen Ihrer Dosieranwendung gerecht zu werden.

## Merkmale

- 60% geringerer Platzbedarf als konventionelle Nadeldosierventile
- Einsetzbar mit dem vollständigen Sortiment an Nordson EFD Dosiernadeln

## Mit Backpack

- Geeignet für Hochgeschwindigkeitsdosierungen — Taktrate übersteigt 60–80 Hz
- Auslösezeiten kleiner als 5–6 Millisekunden
- Modernste, schnell-agierende Miniatur-Magnetventil-Technologie

## Vorteile

- Das modulare Design bietet vielseitige Konfigurierbarkeit und größere Flexibilität
- Der Schnellverschluss (QR — Quick Release) vereinfacht die Bedienung des Ventils
- Geringeres Rückhaltevolumen in der Fluidik minimiert Materialabfälle
- Um 360° drehbare Materialkammer ermöglicht optimale Positionierung



mehr Infos



# Technologie Nadelventil Serie xQR41V

Das austauschbare, modulare Design bietet ein hohes Maß an Flexibilität, um sich Ihren spezifischen Dosieranwendungen anpassen zu können.

## BackPack Ventilauslöser

Für schnelle und präzise Mikrodosierungen.



## Kartuschenhalterung

Sorgt für zusätzlichen Halt Ihrer 30/55/70cc-Kartuschen.



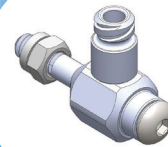
## Befestigungsblock

Für Liniendosierung und größere Dosierabgaben.



## 90° Materialeingangsfitting

Zur Materialversorgung der Kartusche.



## Dosiernadel

Wählen Sie die beste Dosiernadel von der gesamten Palette von Nordson EFD Dosiernadeln aus.



## Materialeingangsfitting (gerade)

Zur Materialversorgung von externen Kartuschen und Vorratsbehältern.





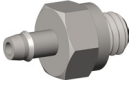

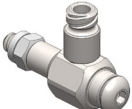
# xQR41V Ventilserie

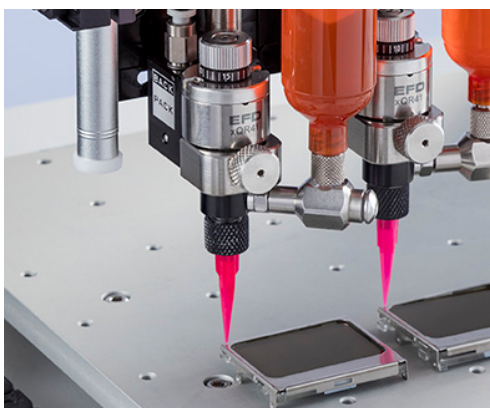
## Artikelnummern

Artikel-Nr.	Erläuterung
7362489	xQR41V Ventil mit BackPack und Hubeinstellung
7362488	xQR41V Ventil mit Befestigungsblock und Hubeinstellung

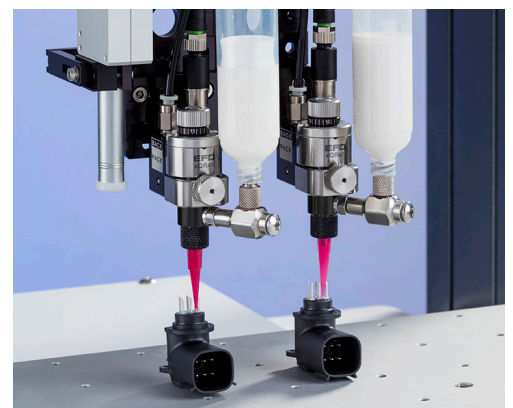
## Ersatzteile

Liste der austauschbaren Teile (unvollständig). Wenden Sie sich an EFD um die komplette Liste der verfügbare Teile zu erhalten.

	<b>Artikel-Nr.</b>	<b>Erläuterung</b>	<b>Erläuterung</b>
	7361396	xQR41V BackPack-Ventilauslöser	BackPack Ventilauslöserkomplett mit Druckluftschlauch, 4 W Magnetspule und Kabel
	<b>Artikel-Nr.</b>	<b>Erläuterung</b>	<b>Erläuterung</b>
	7365888	Kit, BackPack / Montageblock / Lufteinlass-Fitting	Dieses Kit enthält auch den Befestigungsbolzen, das Kabel des Kugelmagneten, den grauen Lufteinlassschlauch und alle zugehörigen O-Ringe.
	<b>Artikel-Nr.</b>	<b>Erläuterung</b>	<b>Erläuterung</b>
	7020671	M5 x 4.0 mm Tülle	Zur Materialversorgung von externen Kartuschen und Vorratsbehältern
	<b>Artikel-Nr.</b>	<b>Erläuterung</b>	<b>Erläuterung</b>
	7361404	Kartuschenhalterung	Sorgt für zusätzlichen Halt von 30/55/70cc-Kartuschen
	<b>Artikel-Nr.</b>	<b>Erläuterung</b>	<b>Erläuterung</b>
	7361411	90° Luerlock-Eingangsfitting	Sorgt für zusätzlichen Halt von 30/55/70cc-Kartuschen



Der Backpack Ventilauslöser und Befestigungsblock sind aus leichten Materialien gefertigt. Durch die mittige Montage behält das Ventil das kompakte Design, und vereinfacht die Installation.



## Spezifikationen

### xQR41V Ventilserie

Item	Spezifikationen
Abmessungen	64 mm Länge x 23,7 mm Durchmesser (2,50 x 0,93")
Gewicht	Ventil (allein): 115 g (4,1 oz) Ventil mit Backpack-Auslöser: 170 g (6,0 oz) Ventil mit Befestigungsblock: 140 g (4,9 oz)
Benötigter Auslöseluftdruck	4,8–6,2 bar (70–90 psi)
Maximaler Flüssigkeitsdruck	7,0 bar (100 psi)
Materialeingang	M5
Flüssigkeitsauslass	Luerkonus mit Haltermutter
Montage	M4 (BackPack-Ventilauslöser oder Befestigungsblock)
Zyklusrate	Überschreitet 400 pro Minute
Pneumatikzylinder	303 Edelstahl
Flüssigkeitsgehäuse	PEEK (Polyetheretherketon)
Kolben	303 Edelstahl
Nadel	303 Edelstahl
Dosiernadelhaltermutter	hartbeschichtetes Aluminium
Max. Betriebstemperatur	80 °C (176 °F)
US-Patent-Nr.: 9.816.849 für QR Schnellverschluss	
Alle Edelstahl-Ventilteile sind passiviert.	

### BackPack-Ventilauslöser

Item	Spezifikationen
Abmessungen	26,2 <sub>B</sub> x 26,7 <sub>H</sub> x 18,4 <sub>L</sub> mm (1,03 <sub>B</sub> x 1,05 <sub>H</sub> x 0,72 <sub>L</sub> " )
Gewicht	Ventilauslöser (allein): 53,8 g (1,90 oz)
Benötigter Auslöseluftdruck	4,8–6,2 bar (70–90 psi)
Min. Steuerdruck	24 VDC, 4 W
minimale Auslösezeit	5 ms
maximale Auslösezeit	kontinuierlich AN
Arbeitsfrequenz	60–80Hz
Gehäuse	eloxiertes Aluminium
Befestigungsbolzen	303 Edelstahl
Alle Edelstahl-Ventilteile sind passiviert.	

### Steuerlufteingang am Befestigungsblock

Item	Spezifikationen
Abmessungen	18,4 <sub>B</sub> x 21,6 <sub>H</sub> x 21,4 <sub>L</sub> mm (0,72 <sub>B</sub> x 0,85 <sub>H</sub> x 0,84 <sub>L</sub> " )
Gewicht	Befestigungsblock (allein): 25,0 g (0,90 oz)
Gehäuse	eloxiertes Aluminium
Befestigungsbolzen	303 Edelstahl
Alle Edelstahl-Ventilteile sind passiviert.	

### Wählen Sie Ihren Controller

Siehe Ventilauswahl-Guide für Controller, die mit diesem Ventil kompatibel sind – [www.nordsonefd.com/DE/ValveGuide](http://www.nordsonefd.com/DE/ValveGuide).

### Automatisierte Dosiersysteme

Automatisierte Dosiersysteme von Nordson EFD bieten markführende Wiederholgenauigkeit beim Platzieren und Auftragen von Flüssigkeiten. Spezialisierte Dosiersoftware vereinfacht den Aufbau und die Programmierung. Sie erhalten optimierte Dosierergebnisse durch einen Laser-Höhensensor und Smart Vision und CCD-Kameras.

### Fordern Sie eine Prozessauswertung an Kontaktieren

Sie Nordson EFD, um ein Präzisions-Dosiersystem zu konfigurieren, dass vollständig auf Ihre speziellen Wünsche angepasst ist, mit:

- Kostenloser Prozessauswertung durch erfahrene Dosiersystem-Experten
- Probedosierung auf Kundenmaterial, vor Kauf des Systems



EFD

Für Nordson EFD Verkaufs- und Kundendienst in mehr als 40 Ländern wenden Sie sich bitte an Nordson EFD oder gehen auf [www.nordsonefd.com/de](http://www.nordsonefd.com/de).

**Deutschland/Österreich**  
+49 89 2000 338 600; [info.de@nordsonefd.com](mailto:info.de@nordsonefd.com)

**Schweiz**  
+41 (0) 81-723-4747; [info.ch@nordsonefd.com](mailto:info.ch@nordsonefd.com)

**Global**  
+1-401-431-7000; [info@nordsonefd.com](mailto:info@nordsonefd.com)

©2024 Nordson Corporation v100324